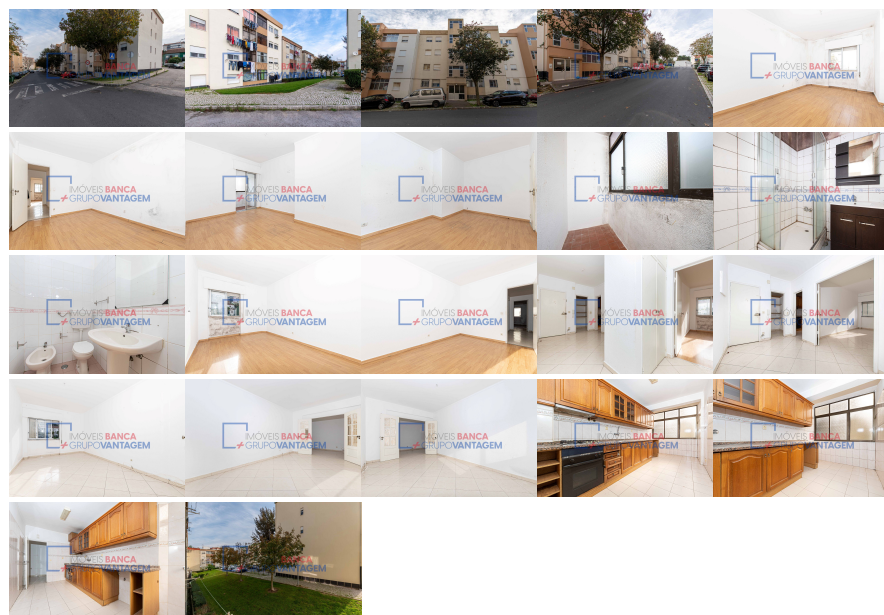


Remax - Vantagem.

R. Alexandre Herculano 50 - Lisboa

E-MAIL vantagemcentral@remax.pt**DETALHE DO IMÓVEL**

Apartamento T3 Vila Franca de Xira

**REFERÊNCIA:** A-25176**LOCALIZAÇÃO****Distrito:** Lisboa**Concelho:** Vila Franca de Xira**Freguesia:** Alverca do Ribatejo e Sobralinho**Localidade:** Informação não disponível**Finalidade:** Venda**Estado:** Usado**Área útil:** 96.00 m²**Área terreno:** m²**Ano de Construção:** 2013**Preço:** 165.000 €

Apartamento T3

Apartamento T3 Arcena – Alverca do Ribatejo e Sobralinho Excelente oportunidade de investimento se procura rentabilidade e valorização. Poderá seu lar do seu futuro Apartamento T3: 3 quartos 1 sala 1 cozinha 2 casas de banho Apartamento T3 com uma área de 96 metros quadrados, situa-se em prédio urbano destinado à habitação composto por R/C e 3 pisos. Nas imediações encontramos todo o tipo de serviços e comércio (escolas, creches, supermercados e cafés). Fica situado em zona calma de fácil estacionamento e uma zona bem servida de transportes públicos., com fácil acesso ao autoestrada A1. A Remax+Grupo Vantagem, existe para o ajudar a realizar sonhos, seja na compra ou na venda do seu imóvel. Para mais informações contacte-me !! Maria Santos ? _9_6_6_0_0_2_7_2_2 (Chamada para a rede móvel nacional) ? madsantos@remax.pt REMAX GRUPO VANTAGEM tem como parceiro estratégico a GOLD by MAXFINANCE com uma equipa formada e qualificada para o apoiar no pedido de Viabilidade de Financiamento e respetivo acompanhamento em todo o processo sem qualquer custo. Escolher o Grupo RE/MAX + VANTAGEM significa: Optar pela mais eficiente rede de Consultores Imobiliários do Mercado, capaz de o aconselhar e acompanhar na operação de compra do seu imóvel. O DESAFIO É NOSSO, A VANTAGEM É SEMPRE SUA!! EN 3-Bedroom Apartment Arcena – Alverca do Ribatejo and Sobralinho An excellent investment opportunity if you are looking for profitability and appreciation. This could be your future apartment. 3-Bedroom Apartment 3 bedrooms 1 living room 1 kitchen 2 bathrooms This 3-bedroom apartment has an area of 96 square meters, located in Alverca do Ribatejo and Sobralinho, Arcena, Lisbon district. It is situated in an urban building intended for housing comprising a ground floor and 3 floors. In the vicinity, you will find all kinds of services and shops (schools, daycare centers, supermarkets, and cafes). It is located in a quiet area with easy parking and is well-served by public transport, with easy access to the highway. Remax+Grupo Vantagem exists to

help you fulfill your dreams, whether buying or selling your property. For more information, contact me!! Maria Santos ? 9_6_6_0_0_2_7_2_2 (Call to national mobile network) ? madsantos@remax.pt

Informações e visitas, favor contactar através
ou web: <https://imoveisbanca.com>