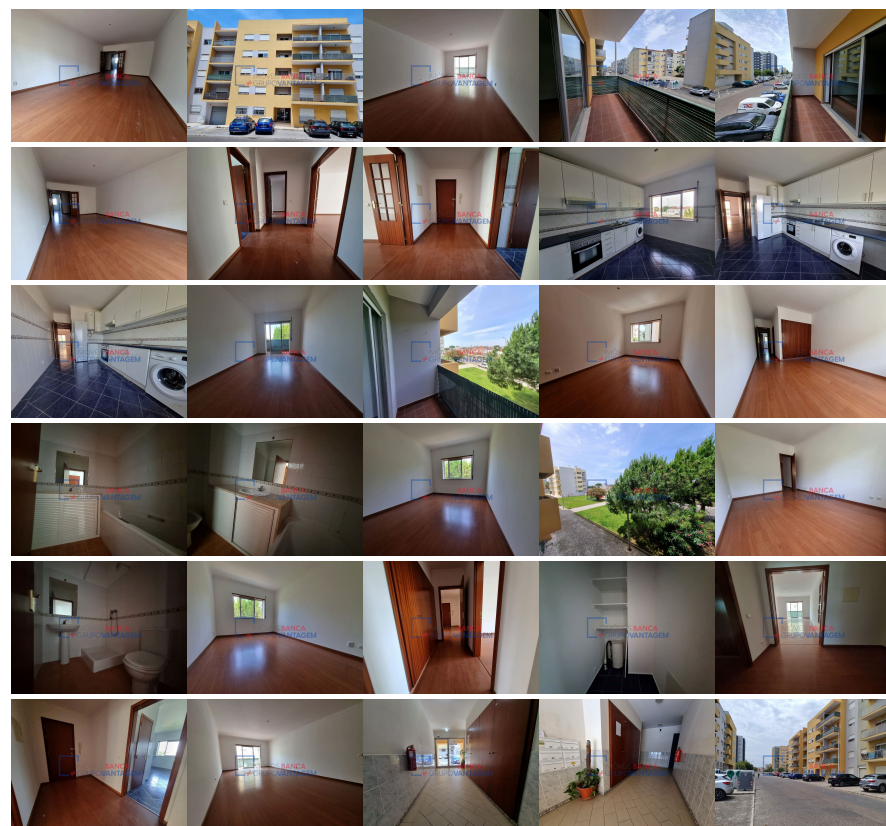


Remax - Vantagem.

R. Alexandre Herculano 50 - Lisboa

E-MAIL vantagemcentral@remax.pt**DETALHE DO IMÓVEL**

Apartamento T3 Barreiro

**REFERÊNCIA:** A-25450**LOCALIZAÇÃO****Distrito:** Setúbal**Concelho:** Barreiro**Freguesia:** Alto do Seixalinho, Santo André e Verderena**Localidade:** Informação não disponível**Finalidade:** Venda**Estado:** Usado**Área útil:** 118.00 m²**Área terreno:** m²**Ano de Construção:** 2008**Preço:** 327.000 €

Apartamento T3 no Barreiro

T3 com Vista Panorâmica sobre Lisboa e o Rio – Oportunidade Estratégica no Barreiro
Acorde todos os dias com o Tejo e a linha do horizonte de Lisboa como cenário de fundo.
Se procura um investimento seguro ou planeia a sua futura casa numa das zonas mais dinâmicas da Margem Sul, este apartamento T3 no Alto do Seixalinho é a escolha inteligente. Localizado num 1º andar de um prédio com elevador, este imóvel alia a conveniência urbana a uma vista desafogada que é um verdadeiro privilégio. O Imóvel: Espaço, Luz e Conforto Com uma distribuição de áreas pensada para a funcionalidade, este apartamento destaca-se por: Suite Privativa: O conforto de um quarto com casa de banho exclusiva. Varanda com Vista Rio: O espaço ideal para relaxar e contemplar Lisboa e o Rio Tejo. Luminosidade Natural: Sala ampla e cheia de luz, perfeita para criar um ambiente acolhedor. Zona Social e Privada Distintas: Hall de entrada generoso que organiza perfeitamente a circulação. Quartos com Roupeiros: Arrumação inteligente em dois dos três quartos. Prédio com Elevador: Maior acessibilidade e valorização do seu património. Localização: No Centro de Tudo Viver (ou investir) aqui é estar a um passo de tudo o que é essencial: Mobilidade Total: A apenas 500m da Estação de Comboio Barreiro-A e a menos de 10 minutos do Terminal Fluvial, com ligação direta ao centro de Lisboa. Conveniência: Supermercados à porta (Aldi a 900m, Lidl a 1,1km) e a poucos minutos do Fórum Barreiro. Saúde e Educação: Proximidade imediata ao Hospital do Barreiro e a escolas de referência.

Nota para Investidores e Planeadores: Este imóvel encontra-se arrendado até junho de 2026, garantindo um rendimento imediato desde o primeiro dia da escritura. É a oportunidade perfeita para quem deseja fixar o preço de compra hoje, num mercado em constante subida, enquanto beneficia de uma taxa de rentabilidade segura. (Nota: Não são possíveis visitas presenciais até ao termo do contrato). Não deixe escapar esta oportunidade de posicionar o seu capital num imóvel com vista e localização estratégica. Para mais informações e detalhes sobre a rentabilidade: Adenildo Sena ? 9_2_8_1_2_5_4_8_4 (Chamada para rede móvel nacional) ? adenildosena@remax.pt Escolher o Grupo RE/MAX VANTAGEM significa confiar no líder de mercado. Acompanhamos todo o processo, desde a análise do investimento até à escritura, com a segurança e a transparência que 20 anos de experiência exigem. //////////////////////////////////////

3-Bedroom Apartment with Lisbon Skyline & River Views – Prime Investment in Barreiro

Wake up to the Tagus River and the iconic Lisbon skyline as your daily backdrop. If you are looking for a secure investment or planning your future home in one of the most dynamic areas of the Greater Lisbon region, this 3-bedroom apartment in Alto do Seixalinho is a strategic choice. Located on the 1st floor of a building with an elevator, this property perfectly balances urban convenience with a privileged, unobstructed view. The Property: Space, Light, and Potential Designed for functionality and comfort, this apartment features: Private Suite: The luxury of a master bedroom with an exclusive en-suite bathroom. River View Balcony: The perfect spot to relax and enjoy the sunset over Lisbon and the Tagus River. Abundant Natural Light: A spacious living room filled with light, creating a warm and inviting atmosphere. Smart Layout: A generous entrance hall that provides excellent flow between the social and private areas. Built-in Storage: Two of the three bedrooms include built-in wardrobes. Accessibility: Located in a well-maintained building with an elevator, ensuring long-term value. Location: A Commuter's Dream Living (or investing) here means being minutes away from everything: Total Mobility: Only 500m from the Barreiro-A Train Station and less than 10 minutes from the River Terminal, offering a direct ferry connection to downtown Lisbon. Daily Convenience: Supermarkets at your doorstep (Aldi at 900m, Lidl at 1.1km) and just a few minutes from the Forum Barreiro shopping mall. Health & Education: Immediate proximity to the Barreiro Hospital and top-rated local schools. Investor's Corner: This property is currently leased until June 2026, providing immediate rental income from day one. This is the perfect opportunity for an investor looking to lock in today's market price in a fast-growing area while benefiting from a steady yield. (Please note: In-person viewings are not available until the end of the current lease agreement). Don't miss the chance to secure a high-potential asset in the most sought-after area of the South Bay. For more information and financial details: Adenildo Sena ? (+351) 9_2_8_1_2_5_4_8_4 (National mobile network call) ? adenildosena@remax.pt Choosing RE/MAX VANTAGEM Group means relying on the market leader. We provide full support, from investment analysis to the final deed, with the security and transparency that 20 years of experience demand.