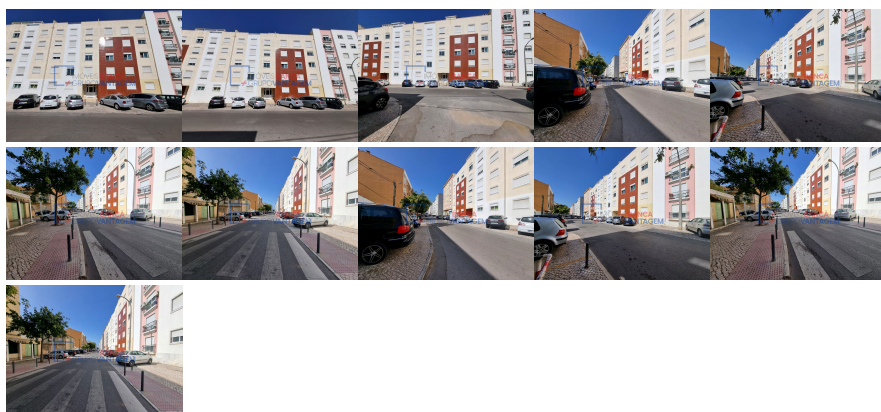


**Remax - Vantagem.**

R. Alexandre Herculano 50 - Lisboa

E-MAIL [vantagemcentral@remax.pt](mailto:vantagemcentral@remax.pt)**DETALHE DO IMÓVEL**

# Apartamento T3 Setúbal

**REFERÊNCIA:** A-25639**LOCALIZAÇÃO****Distrito:** Setúbal**Concelho:** Setúbal**Freguesia:** Setubal (S. Sebastião)**Localidade:** Informação não disponível**Finalidade:** Venda**Estado:** Usado**Área útil:** 118.00 m<sup>2</sup>**Área terreno:** m<sup>2</sup>**Ano de Construção:** 2005**Preço:** 138.000 €

Apartamento T3 à venda em Setúbal

""IMÓVEL OCULADO - VENDA DE 50% INDIVISO"" PROCURA UM ATIVO COM ALTO POTENCIAL DE VALORIZAÇÃO EM SETÚBAL? Apresentamos uma excelente oportunidade de investimento estratégico em São Sebastião, uma das zonas residenciais mais consolidadas e procuradas de Setúbal, com forte mercado de arrendamento e valorização patrimonial. Trata-se da aquisição de 50% do direito à herança (meação) correspondente à fração autónoma, um apartamento T3 construído em 2005, com excelente aspeto exterior e inserido num edifício moderno de 6 pisos com elevador. PORQUÉ ESTE ATIVO É UM EXCELENTE NEGÓCIO PARA INVESTIDORES? • Preço de Entrada Altamente Competitivo: Um T3 nesta localização, 50% do direito do imóvel por 138.000 € representa uma margem expressiva face ao valor de mercado pós-desocupação. • Construção Recente (2005): Edifício com excelente presença visual, o que minimiza a necessidade de intervenções estruturais externas e valoriza o condomínio. • Tipologia Valorizada (T3 com Suíte): O imóvel conta com uma distribuição funcional perfeita para famílias: Hall de entrada, sala, cozinha com despensa, 1 Suíte, 2 Quartos, casas de banho e varanda. • Localização Premium para Arrendamento: Inserido numa zona de segmento médio com tudo à porta. Escola Básica a apenas 300 metros, comércio, serviços, parques infantis e ótimos acessos rodoviários. Estação ferroviária a cerca de 2 km. NOTAS IMPORTANTES PARA O INVESTIDOR: • O imóvel encontra-se atualmente ocupado, sendo comercializado exatamente nessa condição jurídica e física. • Não é possível realizar visitas ao interior, refletindo-se esta especificidade no preço atrativo do ativo. • A venda corresponde a 50% da meação (direito à herança). Se tem experiência no mercado de ativos ocupados/judiciais ou procura expandir a sua carteira com um imóvel de alto potencial latente, esta é a escolha certa. Maximize o seu capital. Entre em contacto hoje mesmo para mais detalhes informativos. CONTACTO DIRETO: Adenildo Sena - Consultor Imobiliário RE/MAX + Grupo Vantagem Distinção e Eficiência no Mercado Imobiliário ? Telefone: (+351) 928\_125\_484 (Custo de chamada para a rede móvel nacional) ? E-mail: [adenildosena@remax.pt](mailto:adenildosena@remax.pt) ? Web: [www.adenildosena/remax.pt](http://www.adenildosena/remax.pt) | [ImoveisBanca.com](http://ImoveisBanca.com)

Informações e visitas, favor contactar através  
ou web: <https://imoveisbanca.com>