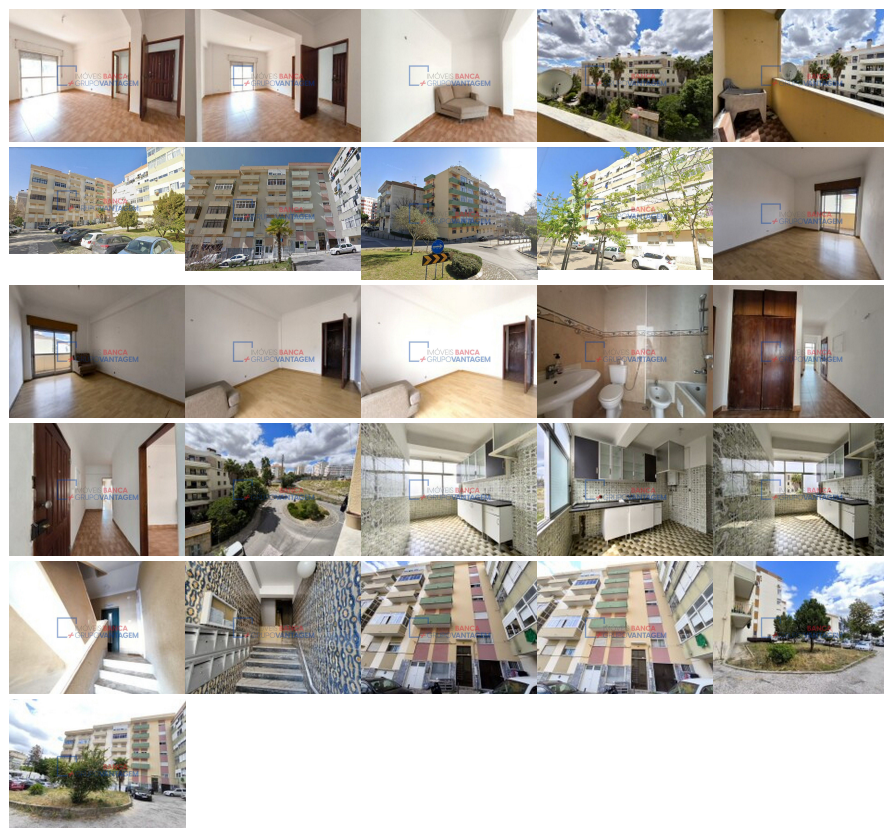


Remax - Vantagem.

R. Alexandre Herculano 50 - Lisboa

E-MAIL vantagemcentral@remax.pt**DETALHE DO IMÓVEL**

Apartamento T2 Vila Franca de Xira

**REFERÊNCIA:** A-25996**LOCALIZAÇÃO****Distrito:** Lisboa**Concelho:** Vila Franca de Xira**Freguesia:** Póvoa de Santa Iria e Forte da Casa**Localidade:** Informação não disponível**Finalidade:** Venda**Estado:** Usado**Área útil:** 70.00 m²**Área terreno:** m²**Ano de Construção:** 2000**Preço:** 185.000 €

Apartamento T2 - Quinta da Bolonha, junto ao Tágides Park Quinta da Bolonha Este apartamento T2 localizado num 3º andar num prédio com elevador * encontra-se numa praça na Quinta da Bolonha, com estacionamento * Perto de super mercado, pequenos comércios na sua envolvente e escola básica. * Fica ainda a cerca de 10/15 minutos a pé da estação de comboios. * O comboio para Lisboa passa a cada 15 minutos e demora cerca 7 minutos a chegar à estação do Oriente. * Composto por 2 quartos com varanda, sala com varanda, 1 casa de banho completa e cozinha. * O apartamento tem duas frentes, cada uma delas com varanda, uma com vista de rio e outra com vista para o Tágides Park. Contacte-me para mais informações. Não perca esta oportunidade Ana Marques

9_6_5_4_6_8_7_2_1 admarques@remax.pt (Chamada para rede móvel nacional) Morar na Póvoa de Santa Iria, com a sua proximidade a Lisboa, é uma experiência bastante agradável e conveniente para muitas pessoas. Eis algumas características de viver nesta área: 1. Proximidade a Lisboa: A Póvoa de Santa Iria situa-se mesmo ao lado de Lisboa, o que torna fácil e rápido o acesso à capital de Portugal. Lisboa é uma cidade rica em cultura, oportunidades de emprego e atividades de lazer. Viver na Póvoa de Santa Iria permite desfrutar dos benefícios de uma grande cidade sem a agitação e os custos de habitação associados a residir no centro de Lisboa. 2. Acessibilidade: A proximidade a Lisboa também implica que o sistema de transportes públicos, como comboios, autocarros e metro,

Apartamento T2 Vista Rio Póvoa Santa Iria

está facilmente acessível. Isto torna as deslocações para o trabalho, escola ou lazer em Lisboa bastante práticas. 3. Qualidade de Vida: A Póvoa de Santa Iria é uma área residencial que proporciona uma boa qualidade de vida. Aqui encontrará uma variedade de serviços, como escolas, hospitais, supermercados e áreas de lazer, que contribuem para o conforto do quotidiano. Além disso, a região é conhecida pelas suas áreas verdes e espaços ao ar livre, ideais para quem gosta de atividades ao ar livre. 4. Custo de Vida: Em comparação com o centro de Lisboa, os custos de habitação na Póvoa de Santa Iria tendem a ser mais acessíveis. Isso pode ser uma vantagem significativa para quem procura opções de habitação mais económicas, mas ainda deseja a proximidade com a capital. 5. Comunidade Local: Viver na Póvoa de Santa Iria permite fazer parte de uma comunidade local calorosa. Terá a oportunidade de conhecer os seus vizinhos e participar em eventos locais, criando um sentido de pertença e conexão com a área. 6. Diversidade Cultural: Como parte da região metropolitana de Lisboa, a Póvoa de Santa Iria reflete a diversidade cultural da capital portuguesa. Isso significa que terá a oportunidade de experimentar uma variedade de culturas, gastronomias e eventos culturais. Resumidamente, morar na Póvoa de Santa Iria oferece a conveniência de estar próximo a Lisboa, com fácil acesso aos benefícios de uma cidade maior, ao mesmo tempo em que mantém a tranquilidade de uma área residencial acolhedora. A Remax+Grupo Vantagem, existe para o ajudar a realizar sonhos, seja na compra ou na venda do seu imóvel.. Mais informações Ana Marques - adfmarques@remax.pt (351) 9.6.5.4.6.8.7.2.1. AMI 7772 - Prestígio Global * IMÓVEL DE DESINVESTIMENTO BANCÁRIO * - SEM CONDIÇÕES ESPECIAIS DE FINANCIAMENTO (Não financiado a 100%) - * BANK DISINVESTMENT PROPERTY * - WITHOUT SPECIAL FINANCING CONDITIONS (Not 100% financed) - Não é este o imóvel que procura? Veja mais opções em: www.imoveisbanca.com

***** Living in Póvoa de Santa Iria, with its proximity to Lisbon, is a highly enjoyable and convenient experience for many people. Here are some features of living in this area: 1. Proximity to Lisbon: Póvoa de Santa Iria is located right next to Lisbon, which makes it easy and quick to access the capital of Portugal. Lisbon is a city rich in culture, job opportunities, and leisure activities. Living in Póvoa de Santa Iria allows you to enjoy the benefits of a major city without the hustle and housing costs associated with living in the heart of Lisbon. 2. Accessibility: The proximity to Lisbon also means that the public transportation system, including trains, buses, and the metro, is easily accessible. This makes commuting to work, school, or leisure activities in Lisbon very practical. 3. Quality of Life: Póvoa de Santa Iria is a residential area that offers a good quality of life. Here, you will find a variety of services such as schools, hospitals, supermarkets, and recreational areas that contribute to the comfort of daily life. Additionally, the region is known for its green spaces and outdoor areas, perfect for those who enjoy outdoor activities. 4. Cost of Living: Compared to the center of Lisbon, housing costs in Póvoa de Santa Iria tend to be more affordable. This can be a significant advantage for those seeking more economical housing options while still desiring proximity to the capital. 5. Local Community: Living in Póvoa de Santa Iria allows you to become part of a warm local community. You will have the opportunity to get to know your neighbors and participate in local events, creating a sense of belonging and connection to the area. 6. Cultural Diversity: As part of the Lisbon metropolitan region, Póvoa de Santa Iria reflects the cultural diversity of the Portuguese capital. This means you will have the opportunity to experience a variety of cultures, cuisines, and cultural events. In summary, living in Póvoa de Santa Iria offers the convenience of being close to Lisbon, with easy access to the benefits of a larger city, while maintaining the tranquility of a welcoming residential area.