

Remax - Vantagem.

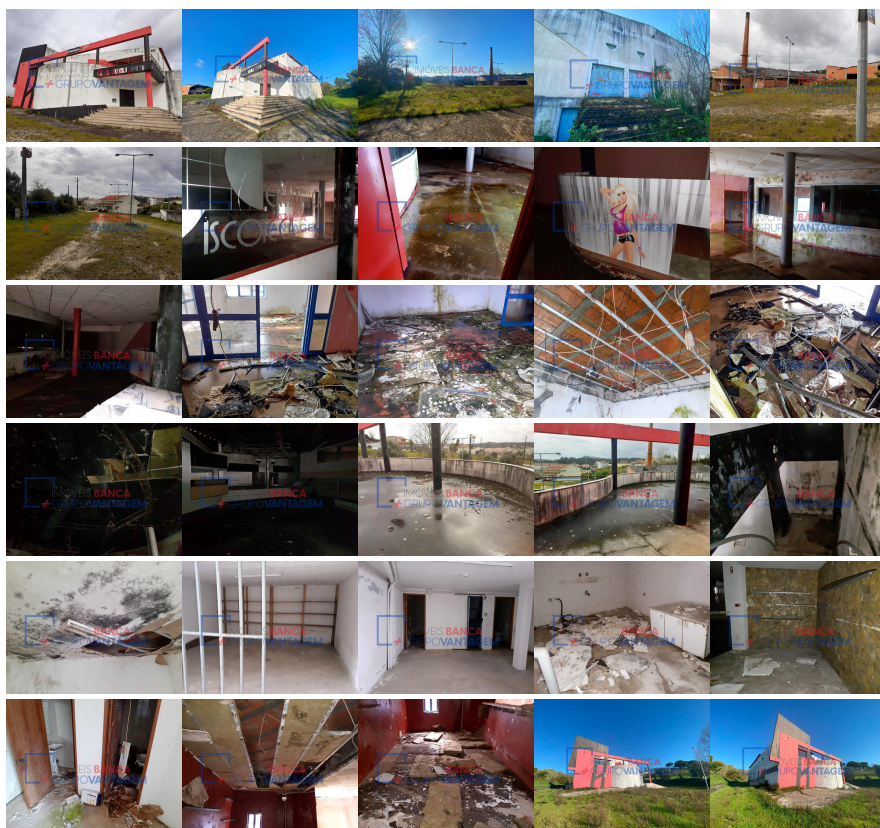
R. Alexandre Herculano 50 - Lisboa

E-MAIL vantagemcentral@remax.pt**DETALHE DO IMÓVEL**

Discoteca Pombal

**REFERÊNCIA:** N-26411**LOCALIZAÇÃO****Distrito:** Leiria**Concelho:** Pombal**Freguesia:** Louriçal**Localidade:** Informação não disponível**Finalidade:** Venda**Estado:** Para recuperar**Área útil:** m²**Área terreno:** m²**Ano de Construção:****Preço:** 161.000 €

Discoteca no Louriçal, Pombal



Este edifício, destinado originalmente a serviços de discoteca e snack-bar, foi construído em tijolo e coberto com telha. É composto por cave, rés-do-chão e primeiro andar. A propriedade possui as seguintes dimensões: - Área total de terreno: 10.783m². - Área de implantação: 615,8m². Conhecida anteriormente como Discoteca Cerâmica, localizada no Louriçal, esta propriedade inclui uma cave para arrumos, rés-do-chão com bar, cozinha, quatro casas de banho, três vestíbulos e uma despensa. O primeiro andar dispõe de um bar, uma galeria de discoteca e um terraço. Embora seja uma estrutura com potencial, requer intervenções de recuperação. A localização é conveniente, situada a 500 metros do centro do Louriçal e a apenas 6 minutos da IC8. Para mais informações, não hesite em contactar, Margarida Fernandes (+351)924_156_833 (chamada móvel rede nacional) This building, originally intended for nightclub and snack-bar services, was constructed with brick and covered with tiles. It comprises a basement, ground floor, and first floor. The property has the following dimensions: Total land area: 10,783m² Footprint area: 615.8m² Formerly known as Cerâmica Nightclub, located in Louriçal, this property includes a basement for storage, a ground floor with a bar, kitchen, four bathrooms, three vestibules, and a pantry. The first floor features a bar, a nightclub gallery, and a terrace. Although it holds potential, the structure requires rehabilitation. The location is convenient, being 500 meters from the center of Louriçal and just 6 minutes from the IC8. For more information, feel free to

contact. Margarida Fernandes 9_2_4_1_5_6_8_3_3 (chamada móvel rede nacional) Cet édifice, initialement destiné à des services de discothèque et de snack-bar, a été construit en brique et couvert de tuiles. Il est composé d'une cave, d'un rez-de-chaussée et d'un premier étage. La propriété a les dimensions suivantes : Surface totale du terrain : 10 783 m² Surface au sol : 615,8 m² Autrefois connu sous le nom de Discothèque Cerâmica, situé à Louriçal, cette propriété comprend une cave pour le rangement, un rez-de-chaussée avec un bar, une cuisine, quatre salles de bains, trois vestibules et un garde-manger. Le premier étage est doté d'un bar, d'une galerie de discothèque et d'une terrasse. Bien que la structure présente un potentiel, des travaux de rénovation sont nécessaires. L'emplacement est pratique, à 500 mètres du centre de Louriçal et à seulement 6 minutes de l'IC8. Pour plus d'informations, n'hésitez pas à contacter. Margarida Fernandes 9_2_4_1_5_6_8_3_3 (chamada móvel rede nacional)

Informações e visitas, favor contactar através
ou web: <https://imoveisbanca.com>