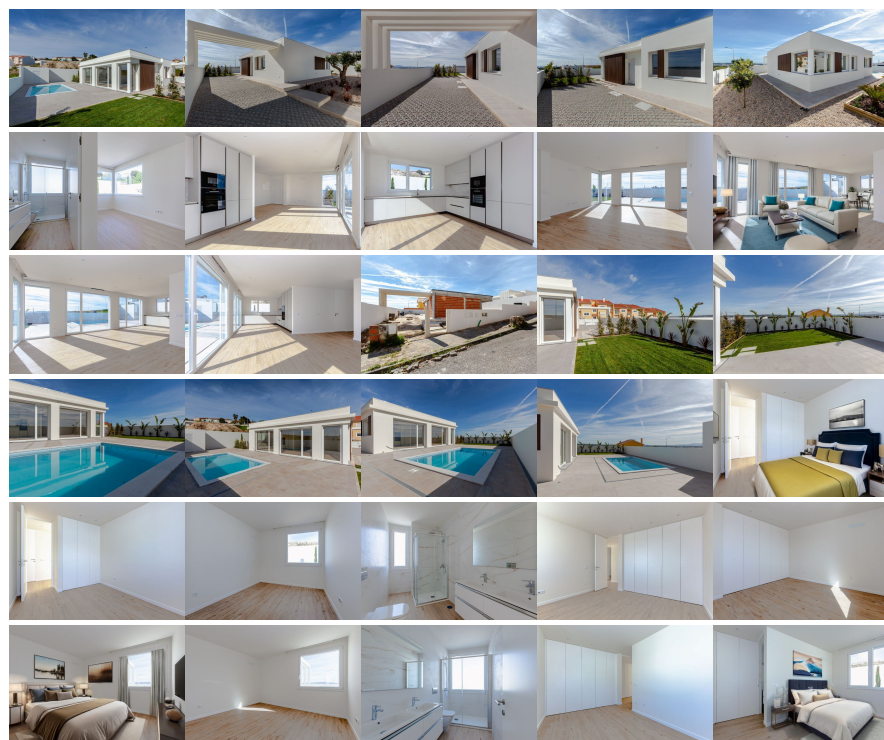


**Remax - Vantagem.**

R. Alexandre Herculano 50 - Lisboa

E-MAIL [vantagemcentral@remax.pt](mailto:vantagemcentral@remax.pt)**DETALHE DO IMÓVEL****Morada individual T3 Lourinhã****REFERÊNCIA:** M-27021**LOCALIZAÇÃO****Distrito:** Lisboa**Concelho:** Lourinhã**Freguesia:** Lourinhã e Atalaia**Localidade:** Informação não disponível**Finalidade:** Venda**Estado:** Como novo**Área útil:** m<sup>2</sup>**Área terreno:** m<sup>2</sup>**Ano de Construção:** 2024**Preço:** 495.000 €

Morada com 3 quartos em Lourinhã Bem-vindo à sua moradia térrea na Urbanização de Capelas, em Lourinhã. Esta encantadora moradia com uma suite e dois quartos, oferece o melhor em conforto moderno e conveniência. Ao entrar, é recebido num espaço generoso e bem iluminado com amplas janelas, onde cada detalhe foi cuidadosamente planejado, A bomba de calor e painéis solares para aquecimento de águas, o ar condicionado em todas as divisões, o sistema de renovação de ar e estores elétricos vão facultar-lhe um ambiente acolhedor no seu novo lar. A sala de estar em open space é o cenário ideal para relaxar e desfrutar de momentos memoráveis com amigos e familiares. A cozinha, completamente equipada com eletrodomésticos Bosch e acabamentos de alta qualidade vão proporcionar refeições deliciosas e inspiradoras enquanto desfruta da praticidade e funcionalidade deste espaço moderno. As casas de banho seguem o mesmo padrão de qualidade, apresentando um design contemporâneo e elegante. Cada detalhe, desde os acessórios até os azulejos escolhidos, reflete um compromisso com o luxo e o conforto. Mas a verdadeira joia desta propriedade é o seu espaço exterior. Uma piscina convida a mergulhos refrescantes nos dias quentes de verão, enquanto o jardim, com rega automática e iluminação, oferece um oásis de calma e serenidade. Localizada numa urbanização tranquila, esta moradia oferece o equilíbrio perfeito entre privacidade e conveniência. Desfrute da paz e tranquilidade do ambiente, sabendo que todas as comodidades essenciais, como lojas, restaurantes e praias, estão a apenas alguns minutos de distância. Em resumo, esta moradia na Urbanização de Capelas é muito mais do que apenas uma casa; é um retiro onde o conforto moderno se encontra com a beleza natural, criando um ambiente verdadeiramente especial. Venha

visitar e conhecer o que poderá ser o seu novo lar! Ilda Moura 9\_1\_8\_0\_7\_1\_6\_6\_6

Informações e visitas, favor contactar através  
ou web: <https://imoveisbanca.com>