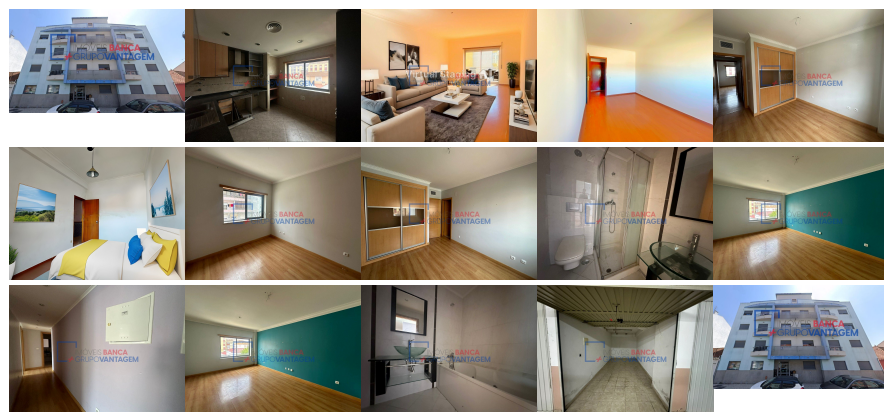


Remax - Vantagem.

R. Alexandre Herculano 50 - Lisboa

E-MAIL vantagemcentral@remax.pt**DETALHE DO IMÓVEL**

Apartamento T2 Seixal

**REFERÊNCIA:** A-27076**LOCALIZAÇÃO****Distrito:** Setúbal**Concelho:** Seixal**Freguesia:** Seixal, Arrentela e Aldeia de Paio Pires**Localidade:** Informação não disponível**Finalidade:** Venda**Estado:** Usado**Área útil:** m²**Área terreno:** m²**Ano de Construção:****Preço:** 191.000 €

Apresentamos uma excelente oportunidade para adquirir um apartamento T2, com uma área total de 86 metros quadrados, localizado no Seixal, no distrito de Setúbal. Este imóvel, situado no primeiro andar de um edifício bem conservado, oferece uma combinação de conforto, funcionalidade e conveniência. O apartamento destaca-se pelo seu bom estado de conservação e pela distribuição inteligente dos espaços. Ao entrar, somos recebidos por um hall de entrada que dá acesso a todas as áreas da casa. A ampla sala comum é um espaço acolhedor e luminoso, ideal para momentos de convívio e lazer. A sala tem ligação direta a uma varanda, proporcionando um espaço extra ao ar livre, perfeito para relaxar ou para pequenas refeições ao ar livre. A cozinha, totalmente funcional, está equipada para atender às necessidades do dia a dia, permitindo preparar as suas refeições de forma prática e eficiente. Os dois quartos são espaçosos e bem iluminados, oferecendo um ambiente tranquilo para descanso. A casa de banho é moderna e bem conservada, equipada com todas as comodidades necessárias. Este apartamento também conta com um lugar de estacionamento privativo e uma arrecadação, proporcionando um espaço extra para armazenamento e maior conveniência no dia a dia. Situado numa zona habitacional consolidada, o imóvel beneficia da proximidade a uma vasta gama de estabelecimentos comerciais, serviços essenciais, espaços verdes e escolas. A localização é privilegiada em termos de transportes públicos, com paragens de autocarro nas proximidades e a estação de comboios do Fogueteiro a uma curta distância. Além disso, os acessos rodoviários são excelentes, estando o apartamento próximo das principais vias, como a N10, a A2 e a A33, facilitando a deslocação para outras partes da cidade e para Lisboa. Esta localização estratégica torna o imóvel ideal tanto para quem trabalha na capital quanto para quem procura uma vida mais tranquila nos arredores.

Informações e visitas, favor contactar através
ou web: <https://imoveisbanca.com>