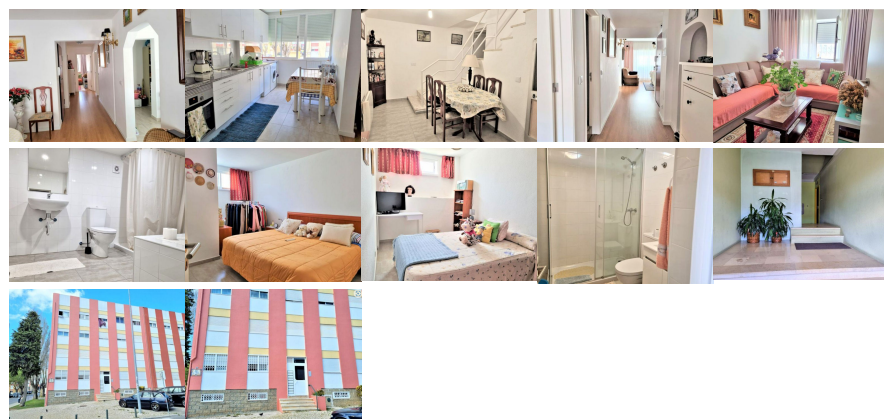


**Remax - Vantagem.**

R. Alexandre Herculano 50 - Lisboa

E-MAIL [vantagemcentral@remax.pt](mailto:vantagemcentral@remax.pt)**DETALHE DO IMÓVEL**

# Apartamento T6 Sintra



CONTACTO DIRECTO HAVA RACHID +3\_5\_1\_9\_2\_4\_7\_0\_1\_0\_0\_1 (custo de chamada móvel nacional) [hrachid@remax.pt](mailto:hrachid@remax.pt) Apartamento T6 Duplex, totalmente remodelado, no Cacém, com 166m<sup>2</sup>. O imóvel conta com 6 quartos, incluindo uma ampla suíte, e 3 WC adicionais. Recentemente renovado, o apartamento teve a canalização, instalação elétrica e janelas atualizadas. Localizado a apenas 10 minutos a pé da estação de comboios e perto de escolas, supermercados e transportes. Excelente oportunidade de investimento! Spacious 6-bedroom Duplex Apartment, fully renovated, located in Cacém, with 166m<sup>2</sup>. The property features 5 bedrooms, including a large en-suite, and 3 additional bathrooms. Recent renovations include plumbing, electrical installation, and window upgrades. Conveniently located just 10 minutes from the train station, and close to schools, supermarkets, and public transport. An excellent investment opportunity!

**REFERÊNCIA:** A-27461**LOCALIZAÇÃO****Distrito:** Lisboa**Concelho:** Sintra**Freguesia:** Cacém e São Marcos**Localidade:** Informação não disponível**Finalidade:** Venda**Estado:** Usado**Área útil:** m<sup>2</sup>**Área terreno:** m<sup>2</sup>**Ano de Construção:** 1982**Preço:** 290.000 €

T6 Duplex Cacém

Informações e visitas, favor contactar através  
ou web: <https://imoveisbanca.com>