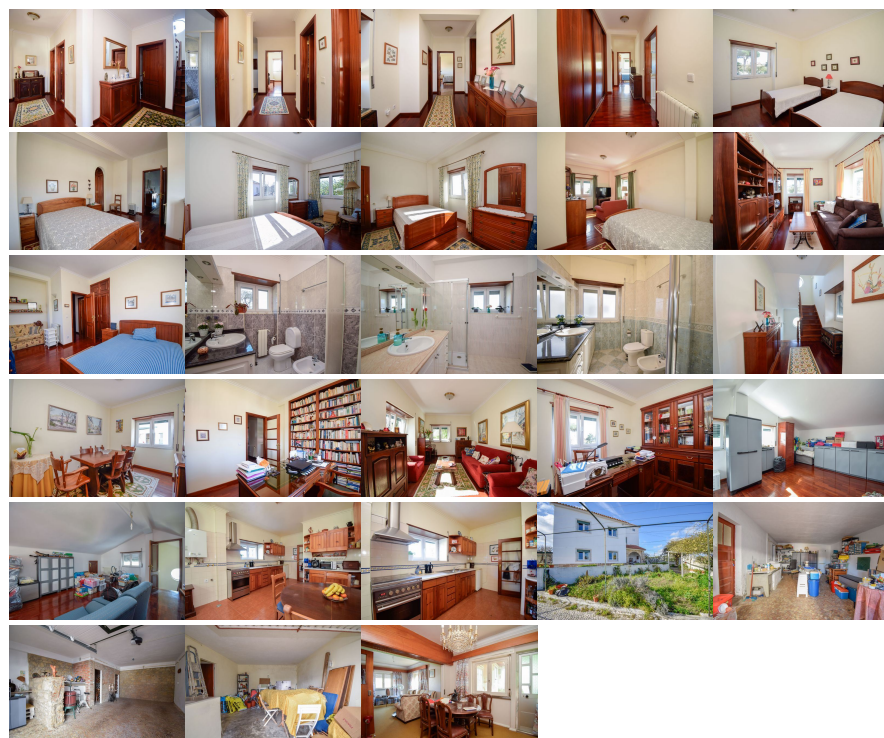


**Remax - Vantagem.**

R. Alexandre Herculano 50 - Lisboa

E-MAIL [vantagemcentral@remax.pt](mailto:vantagemcentral@remax.pt)**DETALHE DO IMÓVEL****Morada individual T8 Sintra****REFERÊNCIA:** M-27561**LOCALIZAÇÃO****Distrito:** Lisboa**Concelho:** Sintra**Freguesia:** Rio de Mouro**Localidade:** Informação não disponível**Finalidade:** Venda**Estado:** Usado**Área útil:** 252.40 m<sup>2</sup>**Área terreno:** m<sup>2</sup>**Ano de Construção:** 2000**Preço:** 783.500 €

PROCURA PAZ E TRANQUILIDADE? Próximo da cidade mas longe da confusão o que combina com conforto, amplitude e versatilidade, esta é a oportunidade de que estava à espera. Situado na Rinchoa, em Rio de Mouro, este imóvel único oferece não apenas uma, mas duas moradias distintas envoltas de um terreno generoso de 1000m<sup>2</sup>, com duas entradas/saídas para ruas diferentes, proporcionando assim um estilo de vida privilegiado e múltiplas possibilidades. Moradia T6: 1ª Moradia Familiar e Acolhedora com os seus impressionantes cinco quartos um deles em suite e com closet. Os restantes quartos contemplam roupeiros embutidos. Logo aqui encontramos um Glamour e uma verdadeira expressão de espaço e conforto. Encontramos ainda 3 wc's bem distribuídas pela casa garantindo assim a funcionalidade e a praticidade para toda a família. A sala principal acolhedora e luminosa, é o coração da casa, perfeita para momentos de convívio e relaxamento. A cozinha é estrategicamente conectada ao exterior proporcionando uma experiência única de culinária e refeições ao ar livre. Esta Moradia dispõe ainda de despensas e um sótão amplo que oferecem um espaço extra para arrumação e organização e completa-se com uma garagem espaçosa, garantindo comodidade no estacionamento. Moradia T2: 2ª Moradia Charme e Funcionalidade apenas a precisar de obras de modernização. Esta encontra-se distribuída em dois pisos. No piso térreo, uma adega convida à degustação de vinhos enquanto se contempla um perfeito pôr do sol. Os espaços de arrumos e a garagem garantem um privilegiado conforto diário. No primeiro andar encontramos dois quartos, um wc, cozinha e uma sala comum com acesso a um terraço privativo para esplendorosas refeições ao ar livre. Uma verdadeira experiência de campo

Moradia para venda - 783 500,00 €

dentro da cidade, o cenário ideal para uma vida tranquila e confortável. Acesso ao sótão pelo hall, oferecendo espaço adicional para armazenamento ou outros usos. Espaço Exterior de Encantar: Este generoso terreno um jardim verdejante e perfeito para momentos de lazer ao ar livre e relaxamento em contato com a natureza. Uma horta que possibilita o cultivo de alimentos frescos e biológicos. Presença de uma churrasqueira e a complementar, um espaço adicional com Wc e arrumos onde há espaço para mais veículos. Localização Privilegiada Localizado numa zona tranquila, mas próxima de comércio, serviços e transportes, este imóvel proporciona fácil acesso a todas as comodidades do dia a dia. A proximidade de escolas, colégio dos Plátanos entre outras, é ideal para famílias com crianças em idade escolar. Além disso, a abundante luminosidade e exposição solar garantem um ambiente acolhedor e energizante em todos os cantos da propriedade. Seja para uma família numerosa que busca um espaço amplo e confortável, ou para quem deseja investir em propriedades com múltiplas possibilidades, esta é uma oportunidade que não pode ser ignorada. Agende já sua visita e descubra o potencial infinito deste espaço em Rio de Mouro. O seu tempo é valioso! Por isso nós também tratamos da aprovação do seu crédito! Para informações adicionais contactar o gestor MaxfinanceGold acreditado, Intermediários de Crédito Registado no Banco de Portugal N° 0002250 <https://www.bportugal.pt/intermediariocreditofar/prestigio-global-ii-intermediacao-de-credito-lda> Trabalhar com o Grupo RE/MAX VANTAGEM é preferir estar ao lado dos melhores profissionais do sector imobiliário. Onde encontra as mais adequadas soluções para o que procura e a certeza de ter acompanhamento em todo o percurso de compra. Cada negócio, tem a nossa prioridade. Sarah Silva \*9\_6\_7\_5\_1\_6\_5\_4\_5 e marque a sua visita! \*Custo da chamada para rede móvel Nacional

Informações e visitas, favor contactar através  
ou web: <https://imoveisbanca.com>