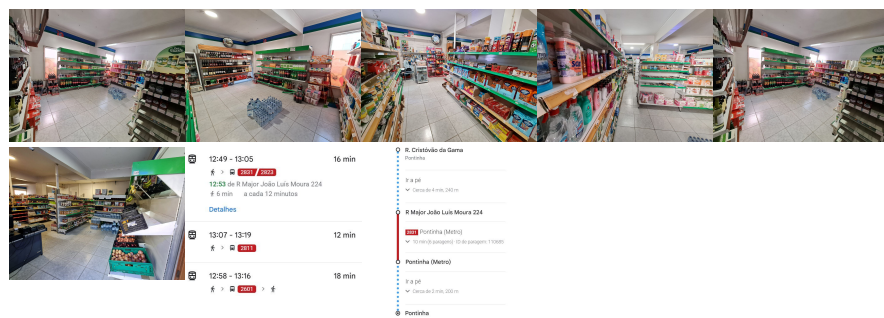


Remax - Vantagem.

R. Alexandre Herculano 50 - Lisboa

E-MAIL vantagemcentral@remax.pt**DETALHE DO IMÓVEL**

Supermercado Odivelas

**REFERÊNCIA:** N-27706**LOCALIZAÇÃO****Distrito:** Lisboa**Concelho:** Odivelas**Freguesia:** Pontinha e Famões**Localidade:** Informação não disponível**Finalidade:** Arrendamento**Estado:****Área útil:** m²**Área terreno:** m²**Ano de Construção:** 1994**Preço:** 1.995 €**ARRENDAMENTO SUPERMERCADO
PONTINHA**

CONTACTO DIRECTO HAVA RACHID ? +3_5_1_9_2_4_7_0_1_0_0_1 (custo de chamada móvel nacional) hrachid@remax.pt Supermercado para Arrendamento na Quinta do Pinheiro, Pontinha! ?? Está à procura de iniciar ou expandir o seu negócio? Este supermercado, totalmente abastecido, está pronto para começar a funcionar de imediato. Com 162,6 m², inclui casa de banho e área de armazenamento. Localizado numa zona predominantemente residencial, é o único supermercado nas proximidades, com excelente faturação diária. ? €1.995/mês ? 1 renda + 2 caucões exigidas ? €5.000 para o stock (não inclui equipamentos) ? Fácil acesso aos transportes públicos ? A 9 minutos do Metro da Pontinha de autocarro (paragem n° 2811). Não perca esta oportunidade! Supermarket for Lease in Quinta do Pinheiro, Pontinha! ?? Looking to start or expand your business? This fully stocked supermarket is ready for immediate operation. With 162.6 m², it includes a restroom and storage area. Located in a predominantly residential area, it's the only supermarket nearby, offering great daily turnover. ? €1,995/month ? 1 rent + 2 deposits required ? €5,000 for inventory (excludes equipment) ? Easy access to public transportation ? 9 minutes to Pontinha Metro by bus (stop no. 2811). Don't miss this opportunity!

Informações e visitas, favor contactar através
ou web: <https://imoveisbanca.com>