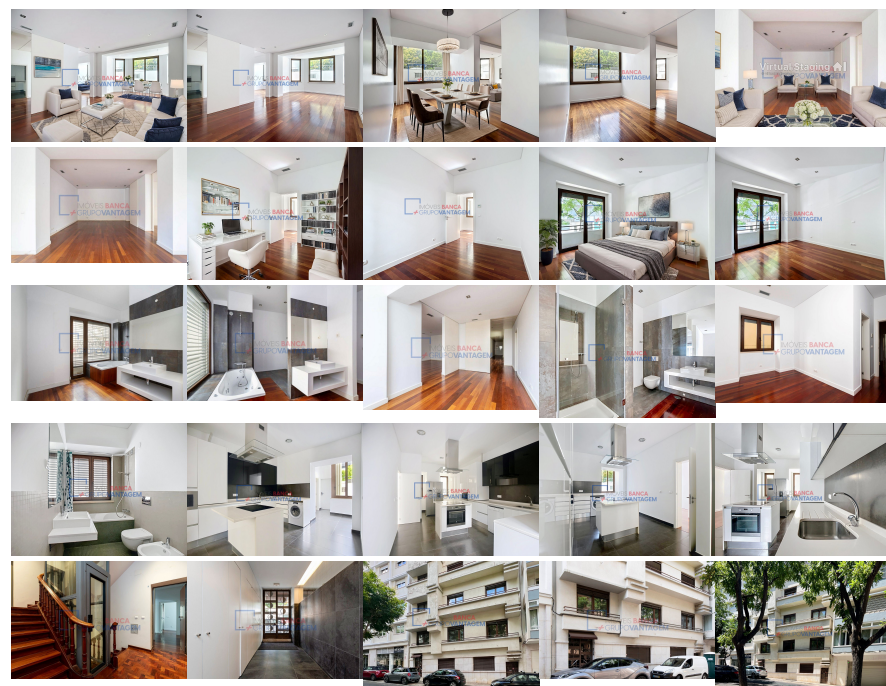


**Remax - Vantagem.**

R. Alexandre Herculano 50 - Lisboa

E-MAIL [vantagemcentral@remax.pt](mailto:vantagemcentral@remax.pt)**DETALHE DO IMÓVEL**

# Apartamento T4 Lisboa

**REFERÊNCIA:** A-27846**LOCALIZAÇÃO****Distrito:** Lisboa**Concelho:** Lisboa**Freguesia:** Avenidas Novas**Localidade:** Informação não disponível**Finalidade:** Venda**Estado:** Usado**Área útil:** m<sup>2</sup>**Área terreno:** m<sup>2</sup>**Ano de Construção:** 2010**Preço:** 1.390.000 €**T4 AVENIDAS NOVAS**

Apartamento T4 de Luxo nas Avenidas Novas Descubra o privilégio de viver num dos bairros mais prestigiados de Lisboa, na Rua Padre António Vieira, em pleno coração das Avenidas Novas. Este extraordinário apartamento T4, com 257 m<sup>2</sup> de área bruta privativa, oferece o equilíbrio perfeito entre elegância, conforto e funcionalidade. Características Principais: ? Áreas Generosas e Distinção nos Detalhes A zona social é composta por uma sala de estar com 56 m<sup>2</sup>, ideal para momentos de convívio, e uma sala de jantar independente, que convida a experiências memoráveis com família e amigos. ? Zona Privada Excepcional Com quatro quartos bem distribuídos, três dos quais em suíte, este imóvel proporciona o máximo de conforto e privacidade. Os closets integrados garantem uma organização eficiente e um toque de exclusividade. ? Luminosidade Natural em Todos os Ambientes A excelente exposição solar assegura uma atmosfera luminosa, acolhedora e harmoniosa ao longo de todo o dia. ? Condomínio de Prestígio Inserido no 1.º andar de um edifício de seis pisos com elevador, em excelente estado de conservação, numa zona residencial calma e arborizada. Localização de Excelência: A poucos metros do Parque Eduardo VII e da rotunda do Marquês de Pombal, com acesso facilitado a toda a rede de transportes, escolas, clínicas, comércio e restaurantes de referência. Viver aqui é usufruir de uma qualidade de vida ímpar, com tudo o que precisa à porta — no coração vibrante e cosmopolita de Lisboa. Mais do que uma Casa, um Estilo de Vida!! Este apartamento é a escolha certa para quem valoriza o requinte, a centralidade e o bem-estar, sem prescindir de

espaço e tranquilidade. Para mais informações, entre em contacto com a consultora responsável: Paula Lima – Remax +Grupo Vantagem. nove dois quatro\_três nove seis\_zero dois um\*\*||9||\*||2||\*||4||\*\*||3||\*||9||\*||6||\*\*||0||\*||2||\*||1||

\*\*\*\*\*

(ENGLISH) Luxury 4-bedroom apartment in Avenidas Novas – Sophistication in the heart of Lisbon Discover the privilege of living in one of Lisbon's most prestigious neighbourhoods, on Rua Padre António Vieira, in the heart of Avenidas Novas. This extraordinary 4-bedroom apartment, with 257 m² of gross private area, offers the perfect balance between elegance, comfort and functionality. Main Features: ? Generous Areas and Distinction in Details The social area consists of a 56 m² living room, ideal for socialising, and a separate dining room, which invites memorable experiences with family and friends. ? Exceptional Private Area With four well-distributed bedrooms, three of which are en-suite, this property offers maximum comfort and privacy. The built-in wardrobes ensure efficient organisation and a touch of exclusivity. ? Natural Light in All Rooms The excellent sun exposure ensures a bright, welcoming and harmonious atmosphere throughout the day. ? Prestigious Condominium Located on the 1st floor of a six-storey building with a lift, in excellent condition, in a quiet and wooded residential area. Excellent location: A few metres from Eduardo VII Park and the Marquês de Pombal roundabout, with easy access to the entire transport network, schools, clinics, shops and renowned restaurants. Living here means enjoying a unique quality of life, with everything you need on your doorstep — in the vibrant and cosmopolitan heart of Lisbon. More than a home, a lifestyle! This apartment is the right choice for those who value refinement, centrality and well-being, without sacrificing space and tranquillity. For more information, please contact the consultant responsible: Paula Lima – Remax +Grupo Vantagem.

\*\*||9||\*||2||\*||4||\*\*||3||\*||9||\*||6||\*\*||0||\*||2||\*||1||\*\*