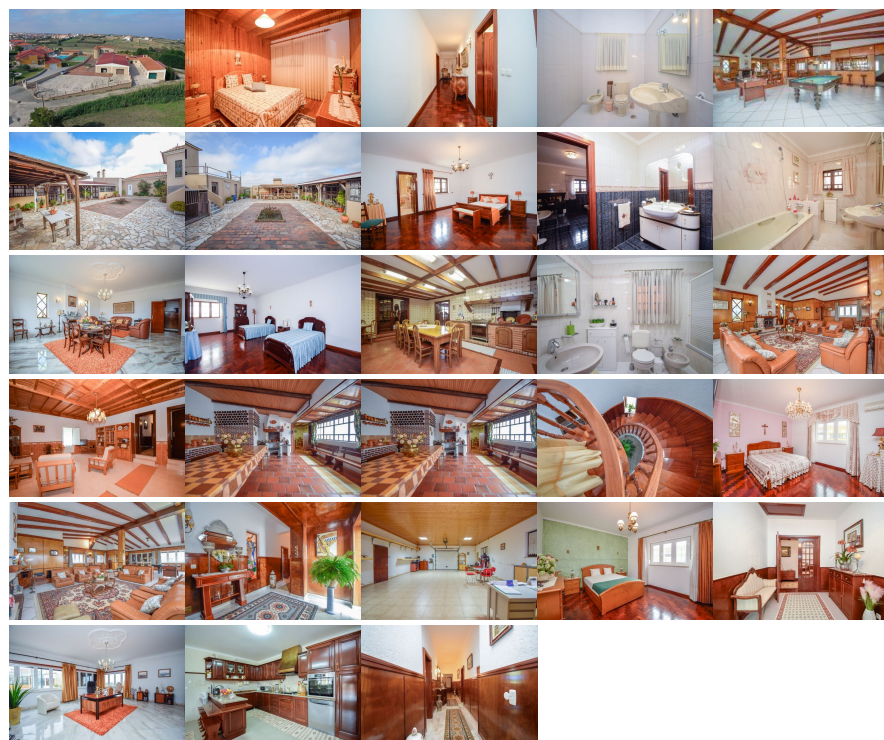


**Remax - Vantagem.**

R. Alexandre Herculano 50 - Lisboa

E-MAIL [vantagemcentral@remax.pt](mailto:vantagemcentral@remax.pt)**DETALHE DO IMÓVEL****Morada individual T5 Lourinhã****REFERÊNCIA:** M-27885**LOCALIZAÇÃO****Distrito:** Lisboa**Concelho:** Lourinhã**Freguesia:** Santa Barbara**Localidade:** Informação não disponível**Finalidade:** Venda**Estado:** Como novo**Área útil:** 1008.00 m<sup>2</sup>**Área terreno:** m<sup>2</sup>**Ano de Construção:** 2010**Preço:** 1.400.000 €

Morada de Luxo com Grande Potencial de Construção e Vista Mar | Oportunidade Imperdível para Investidores Apresentamos a moradia rural excepcional, inserida num terreno de 5.027m<sup>2</sup> e com uma generosa área de implantação de 1.008,61m<sup>2</sup>, ideal para quem procura um imóvel com grande potencial de expansão ou para um projeto residencial de alto padrão. Esta propriedade oferece vistas panorâmicas deslumbrantes para o mar, vastos espaços ao ar livre e todas as comodidades necessárias para uma vida confortável e exclusiva. Destaques da Propriedade: 5 amplos quartos, incluindo uma suite principal com acabamentos premium. 5 casas de banho de design contemporâneo, incluindo uma privativa na suite. Duas cozinhas completamente equipadas, uma delas adjacente a uma área de lazer exterior com churrasqueira, forno a lenha e fogão. Perfeito para eventos sociais, jantares ao ar livre e momentos de convívio. Duas salas de estar luxuosas, com pisos de mármore que conferem um toque de sofisticação e conforto. Sala de jogos no primeiro andar, com janelas de PVC, estores elétricos e uma vista imbatível para o oceano. Acesso automatizado à propriedade com portões elétricos para maior comodidade e segurança. Duas garagens espaçosas, com capacidade para vários veículos e áreas de armazenamento adicionais.

Localização Privilegiada: Apenas a 3 minutos da Praia de Porto Dinheiro, conhecida pelas suas paisagens de tirar o fôlego. A 4 minutos da Lourinhã, uma vila histórica famosa pelos seus achados paleontológicos. A 7 minutos da Praia da Areia Branca, um dos destinos mais procurados para quem aprecia o mar. A 15 minutos de Peniche, uma das capitais europeias do surf e do turismo costeiro. A 50 minutos de Lisboa, com rápido acesso à A8, permitindo deslocações fáceis à capital e ao aeroporto. Oportunidade para Investidores: Este imóvel

apresenta uma rara combinação de localização premium e espaços generosos. Seja para o desenvolvimento de uma residência de luxo ou para uma casa de férias exclusiva, esta moradia oferece um enorme potencial de valorização. Com o mercado imobiliário em crescimento e a proximidade de pontos turísticos populares, esta é a oportunidade ideal para investidores que procuram um imóvel diferenciado, com possibilidades de expansão ou remodelação. Agende a sua visita hoje mesmo e descubra o que esta incrível propriedade à beira-mar tem para oferecer! Clara Ribeiro +351 9\_6\_1\_2\_0\_6\_3\_5\_8 mcribeiro@remax.pt

Informações e visitas, favor contactar através  
ou web: <https://imoveisbanca.com>