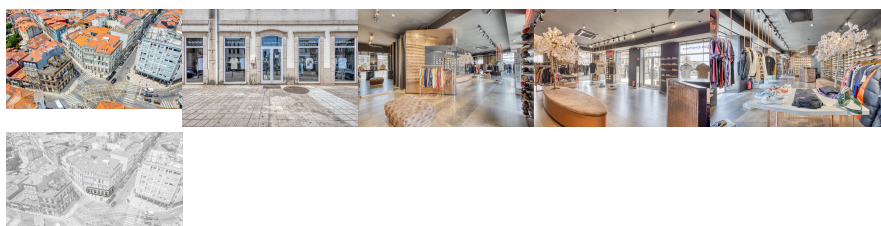


**Remax - Vantagem.**

R. Alexandre Herculano 50 - Lisboa

E-MAIL [vantagemcentral@remax.pt](mailto:vantagemcentral@remax.pt)**DETALHE DO IMÓVEL**

# Loja Porto



JULIANA ARAUJO 910-334-454 [julianaaraujo@remax.pt](mailto:julianaaraujo@remax.pt) Inserida no Centro Histórico do Porto, bem localizada, encontra-se numa das zonas mais movimentadas da cidade, a “Baixa do Porto”. Perto de serviços, tais como, farmácia, clínicas, externato, biblioteca municipal, transportes públicos, entre outros. Com uma renda baixa face à sua localização e dimensão de loja. Com vistas desafogadas, perto do Jardim de S. Lázaro, parque de estacionamento, zona com parque autorizado. A loja possui os seguintes equipamentos: Ar condicionado Grades de segurança Sistema informático Alarme Alarmes de artigos Sistema som e video-vigilância Marque já a sua visita!!! Esperámos por si! Realizamos os seus sonhos!! Largo do Padrão Store Transfer Inserted in the Historic Center of Porto, well located, it is in one of the busiest areas of the city, “Baixa do Porto”. Close to services, such as pharmacy, clinics, day school, municipal library, public transport, among others. Improvements worth €120,000.00. With a low income given its location and store size. With open views, close to Jardim de S. Lázaro, parking, area with authorized parking. The store has the following equipment: Air conditioning Security grilles Computer system Alarm Article alarms Sound and video surveillance system Book your visit now!!! We waited for you! We make your dreams come true!

**REFERÊNCIA:** N-28213**LOCALIZAÇÃO****Distrito:** Porto**Concelho:** Porto**Freguesia:** Bonfim**Localidade:** Informação não disponível**Finalidade:** Trespasse**Estado:** Como novo**Área útil:** m<sup>2</sup>**Área terreno:** m<sup>2</sup>**Ano de Construção:****Preço:** 40.000 €

Loja para trespasse

Informações e visitas, favor contactar através  
ou web: <https://imoveisbanca.com>