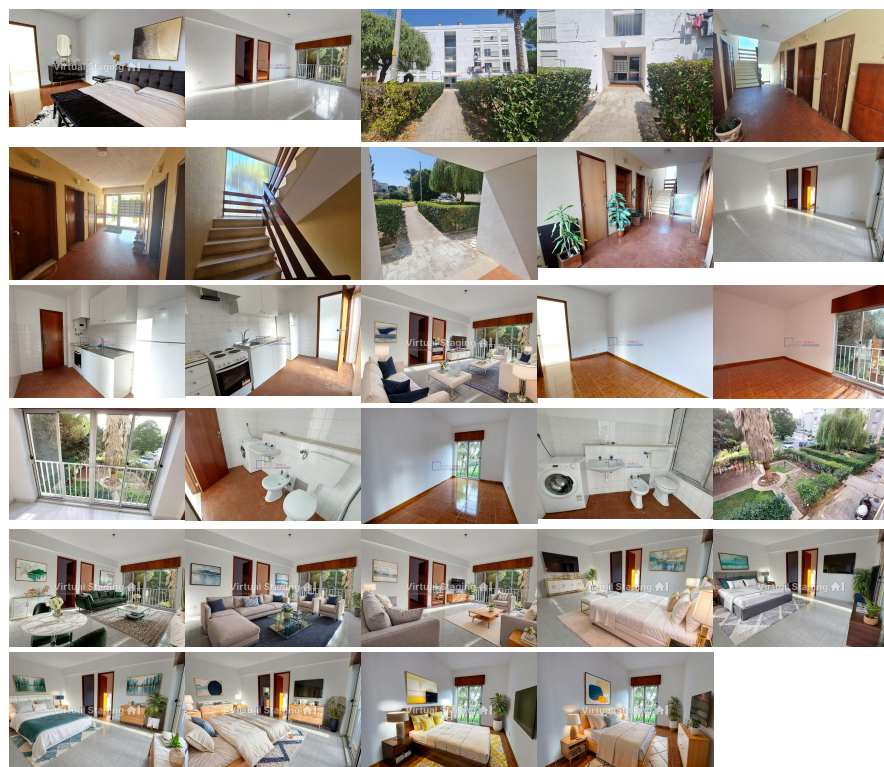


**Remax - Vantagem.**

R. Alexandre Herculano 50 - Lisboa

E-MAIL [vantagemcentral@remax.pt](mailto:vantagemcentral@remax.pt)**DETALHE DO IMÓVEL**

# Apartamento T2 Sintra

**REFERÊNCIA:** A-28405**LOCALIZAÇÃO****Distrito:** Lisboa**Concelho:** Sintra**Freguesia:** Rio de Mouro**Localidade:** Informação não disponível**Finalidade:** Venda**Estado:** Usado**Área útil:** 64.00 m<sup>2</sup>**Área terreno:** m<sup>2</sup>**Ano de Construção:** 1991**Preço:** 239.000 €

? Apartamento T2 em Rio de Mouro (Sintra) ? Localizado em Rio de Mouro num 1.º andar (sem elevador), oferece 66?m<sup>2</sup> bem distribuídos, numa zona residencial tranquila com excelente exposição solar, acesso direto a transportes públicos, comércio local, escolas e estacionamento fácil. ? Composição: • Hall de entrada • Sala comum espaçosa e luminosa • Cozinha equipada • Despensa • 2 quartos • Casa de banho ? Distâncias aos serviços essenciais: • ? Supermercado: 156?m • ? Transportes públicos: 246?m • ? Hospital: 337?m • ? Escolas: 269?m CONTACTO DIRETO: HAVA RACHID 924\_701\_001 (Chamada de voz para rede móvel nacional) Licença AMI 7772 ? 2-Bedroom Apartment in Rio de Mouro (Sintra) ? Located in Sintra, this 66?m<sup>2</sup> unit is on the 1st floor (no elevator) in a quiet, residential setting with plenty of sunlight, and direct access to public transport, shops, schools, and easy parking. ? Layout: • Entrance hall • Spacious and bright living room • Equipped kitchen • Pantry • Two bedrooms • Bathroom ? Nearby amenities: • ? Supermarket: 156?m • ? Public transport: 246?m • ? Hospital: 337?m • ? Schools: 269?m

**T2 RIO DE MOURO**

Informações e visitas, favor contactar através  
ou web: <https://imoveisbanca.com>