

**Remax - Vantagem.**

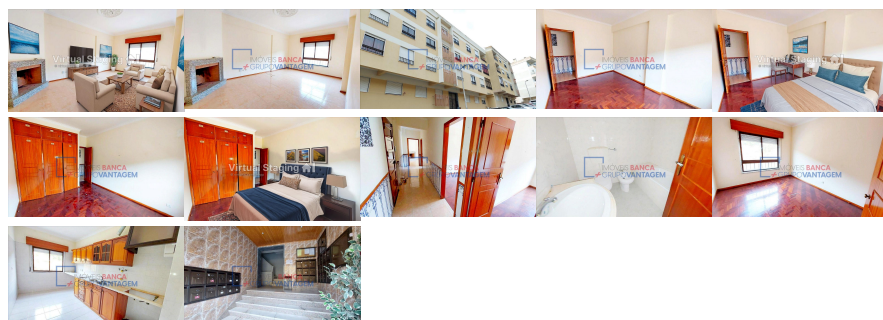
R. Alexandre Herculano 50 - Lisboa

E-MAIL [vantagemcentral@remax.pt](mailto:vantagemcentral@remax.pt)**DETALHE DO IMÓVEL**

# Apartamento T2 Sintra

**REFERÊNCIA:** A-28424**LOCALIZAÇÃO****Distrito:** Lisboa**Concelho:** Sintra**Freguesia:** Belas**Localidade:** Informação não disponível**Finalidade:** Venda**Estado:** Usado**Área útil:** m<sup>2</sup>**Área terreno:** m<sup>2</sup>**Ano de Construção:** 1999**Preço:** 294.000 €

Apartamento T2 Queluz



Para mais informações : Luis Fernandes [luisfernandes@remax.pt](mailto:luisfernandes@remax.pt) nove três seis cinco um um cinco três sete Apartamento T2 com 76 m<sup>2</sup>, situado no concelho de Sintra, distrito de Lisboa, ideal para habitação própria ou investimento. Inserido numa zona residencial tranquila, com excelentes acessibilidades, encontra-se a apenas 6 minutos da A36, garantindo ligações rápidas às principais vias rodoviárias. O imóvel beneficia da proximidade a comércio local, serviços e escolas, proporcionando comodidade no dia a dia. Lisboa está acessível em cerca de 17 minutos, tornando esta localização especialmente atrativa. Localizado no 2.º andar de um prédio com 2 elevadores, o apartamento dispõe de uma distribuição funcional, sendo composto por hall de entrada, sala ampla com lareira, dois quartos, uma instalação sanitária e cozinha semi equipada. Uma excelente oportunidade para quem procura conforto, localização estratégica e qualidade de vida. .

Informações e visitas, favor contactar através  
ou web: <https://imoveisbanca.com>