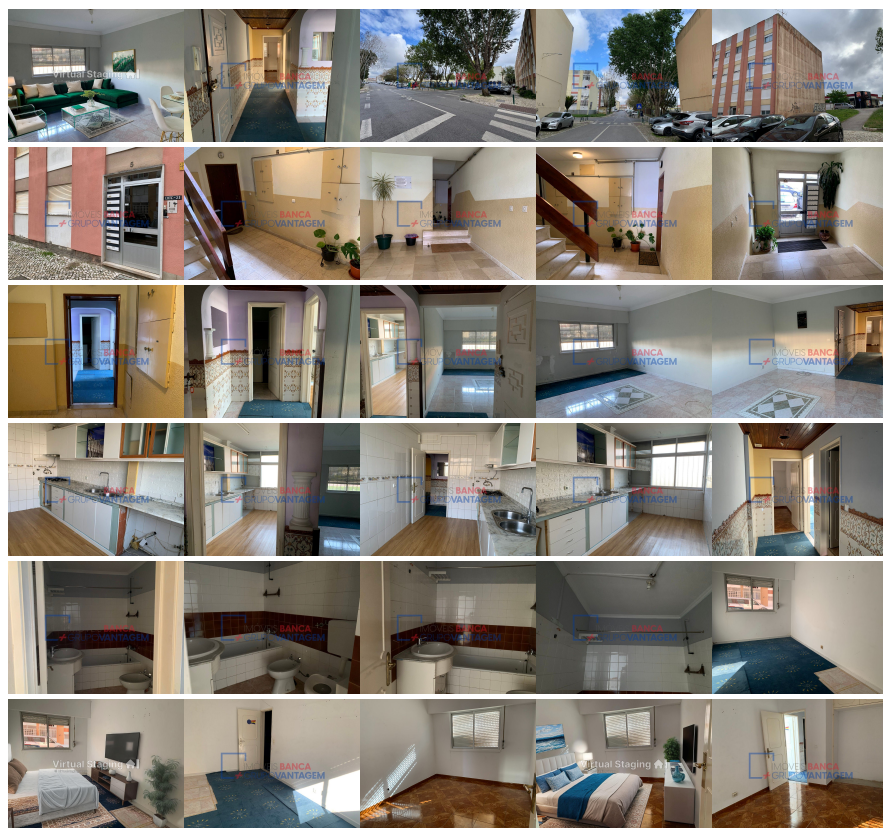


Remax - Vantagem.

R. Alexandre Herculano 50 - Lisboa

E-MAIL vantagemcentral@remax.pt**DETALHE DO IMÓVEL**

Apartamento T2 Sintra

**REFERÊNCIA:** A-28433**LOCALIZAÇÃO****Distrito:** Lisboa**Concelho:** Sintra**Freguesia:** Cacém e São Marcos**Localidade:** Informação não disponível**Finalidade:** Venda**Estado:** Usado**Área útil:** m²**Área terreno:** m²**Ano de Construção:** 1979**Preço:** 255.000 €

Baixou o preço e já está disponível PARA INVESTIMENTO OU PARA HABITAÇÃO PRÓPRIA. Descubra o Apartamento T2 com uma área de 70 metros quadrados, situado no Cacém, em Sintra. Localizado em zona residencial consolidada, próximo de pontos de comércio, serviços, escolas e transportes públicos (autocarros e estação de comboios). Com excelentes acessibilidades, junto às principais estradas, A37 e A16. Com uma disposição funcional e luminosa, este imóvel oferece uma base sólida para criar a casa dos seus sonhos. O apartamento necessita de obras de remodelação, permitindo-lhe renovar e personalizar cada detalhe ao seu gosto. Composição: Hall de entrada Sala comum espaçosa Cozinha Dois quartos Casa de banho Localizado numa zona tranquila e residencial, com comércio, escolas, transportes e serviços a poucos minutos. O acesso rápido a Lisboa, Cascais e Sintra aumenta ainda mais o seu valor e potencial. Uma oportunidade única para quem procura investir ou criar um lar totalmente personalizado. Agende já a sua visita! Lilia Pavlenko – Remax +Grupo Vantagem. nove seis oito sete oito quatro oito quatro três

(ENGLISH) 2-Bedroom Apartment with Potential – Cacém, Sintra This 2-bedroom apartment, with a total area of 70 m², is located on the ground floor at Cacém (Sintra). Featuring a bright and functional layout, the property offers a solid base for creating your

dream home. The apartment requires renovation, giving you the freedom to redesign and finish it according to your own style and preferences. Layout: Entrance hall Spacious living room Kitchen Two bedrooms Bathroom Situated in a quiet residential area, close to shops, schools, public transport, and all essential services. Its easy access to Lisbon, Cascais, and the historic center of Sintra makes it an attractive choice. A unique opportunity for those looking to invest or customize their own home. Book your visit today! For more information, please contact the consultant responsible: Lília Pavlenco – Remax +Grupo Vantagem. **||9||*||6||*||8||**||7||*||8||*||4||**||8||*||4||*||13|| Gostaria de saber mais? Não hesite em entrar em contacto comigo. Mais informações por telefone. Tenho todo o gosto em ajudar. _9_6_8_7_8_4_8_4_3 LPAVLENCO@REMAX.PT