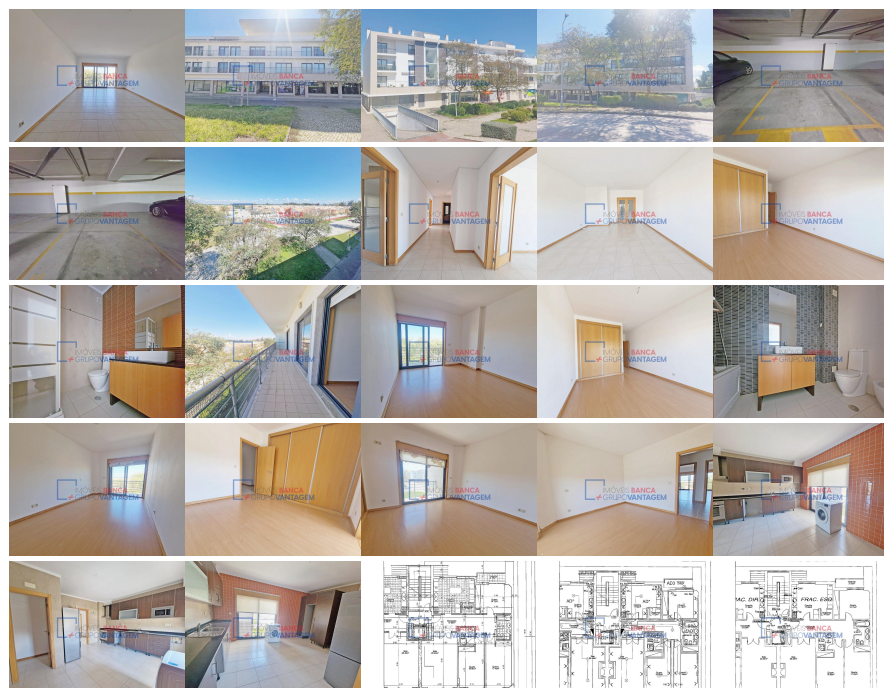


**Remax - Vantagem.**

R. Alexandre Herculano 50 - Lisboa

E-MAIL [vantagemcentral@remax.pt](mailto:vantagemcentral@remax.pt)**DETALHE DO IMÓVEL****Apartamento T3 Palmela****REFERÊNCIA:** A-28629**LOCALIZAÇÃO****Distrito:** Setúbal**Concelho:** Palmela**Freguesia:** Pinhal Novo**Localidade:** Informação não disponível**Finalidade:** Venda**Estado:** Usado**Área útil:** 116.99 m<sup>2</sup>**Área terreno:** m<sup>2</sup>**Ano de Construção:** 2001**Preço:** 351.000 €

Apartamento T3 Pinhal Novo, Palmela

Excelente apartamento T3 com uma área de 236 metros quadrados, situado no Pinhal Novo, no concelho de Palmela. Localizado numa zona privilegiada rodeada de moradias e apartamentos de luxo na pacífica Vila Serena. As boas acessibilidades são um grande atrativo, já que a proximidade com as principais autoestradas, como a A12 e A2, facilita o acesso a locais convencionais, como Setúbal e Lisboa. A proximidade com zonas de comércio, serviços e escolas também é um ponto positivo, especialmente para famílias que valorizam a conveniência do dia a dia. Inserido no 3º andar em edifício com elevador e com espaços generosos, este imóvel é distribuído por hall de entrada, sala comum com uma grande abundância de luz natural, três quartos com roupeiros embutidos, duas casas de banho, cozinha espaçosa com despensa, uma larga varanda, estacionamento e garagem na cave. Para mais informações, documentação ou agendamento de visitas: Salomé Carvalho 9\_1\_7\_8\_1\_2\_0\_1\_4\_ (Chamada para rede móvel nacional) [maria.s.carvalho@remax.pt](mailto:maria.s.carvalho@remax.pt)

Excellent 3-bedroom apartment with an area of 236 square meters, located in Pinhal Novo, within the municipality of Palmela. Situated in a privileged area surrounded by luxury houses and apartments in the peaceful Vila Serena. Good accessibility is a major attraction, as the proximity to main highways, such as the A12 and A2, facilitates access to conventional locations like Setúbal and Lisbon. The closeness to shopping areas, services, and schools is also a positive point, especially for families who value daily convenience. Located on the 3rd floor of a building with an elevator and generous spaces, this property is distributed across an entrance hall, a common living room with an abundance of natural light, three bedrooms with built-in wardrobes, two bathrooms, a spacious kitchen with a pantry, a large balcony, parking, and a garage in the basement. For more information, documentation, or to schedule visits: Salomé Carvalho 9\_1\_7\_8\_1\_2\_0\_1\_4\_ (Call to

national mobile network) maria.s.carvalho@remax.pt Excellent appartement T3 d'une superficie de 236 mètres carrés, situé à Pinhal Novo, dans la municipalité de Palmela. Localisé dans un quartier privilégié entouré de maisons et d'appartements de luxe dans la paisible Vila Serena. Les bonnes accessibilités sont un grand atout, car la proximité avec les principales autoroutes, telles que l'A12 et l'A2, facilite l'accès à des endroits conventionnels, comme Setúbal et Lisbonne. La proximité avec les zones commerciales, les services et les écoles est également un point positif, en particulier pour les familles qui apprécient la commodité du quotidien. Situé au 3ème étage d'un immeuble avec ascenseur et avec des espaces généreux, ce bien est distribué par un hall d'entrée, un salon commun avec une grande abondance de lumière naturelle, trois chambres avec placards intégrés, deux salles de bain, une cuisine spacieuse avec un cellier, un large balcon, un stationnement et un garage au sous-sol. Pour plus d'informations, de documentation ou pour prendre rendez-vous pour des visites : Salomé Carvalho 9\_1\_7\_8\_1\_2\_0\_1\_4\_ (Appel vers le réseau mobile national) maria.s.carvalho@remax.pt

Informações e visitas, favor contactar através  
ou web: <https://imoveisbanca.com>