

Remax - Vantagem.

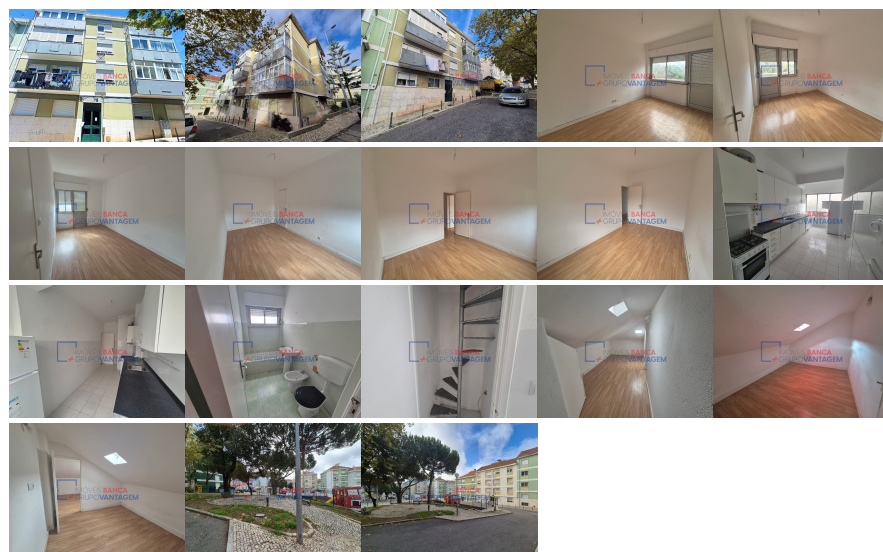
R. Alexandre Herculano 50 - Lisboa

E-MAIL vantagemcentral@remax.pt



DETALHE DO IMÓVEL

Apartamento T2 Sintra



REFERÊNCIA: A-28640

LOCALIZAÇÃO

Distrito: Lisboa

Concelho: Sintra

Freguesia: Agualva e Mira-Sintra

Localidade: Informação não disponível

Finalidade: Venda

Estado: Usado

Área útil: m²

Área terreno: m²

Ano de Construção: 1981

Preço: 267.000 €

Apartamento T2 Agualva

? T2 em Agualva - Cacém, Concelho de Sintra ? Localização ***Disponível para visitas*** ***Novas fotos em breve*** Situado em Agualva, zona central e bem servida do concelho de Sintra Próximo de diversos serviços e comodidades: Restauração Farmácias Supermercados Escolas Excelente oportunidade para investidores ? Características do apartamento Tipologia: T2 3.º andar Boa exposição solar, proporcionando ótima luminosidade natural Em bom estado de conservação ? Composição 2 quartos 1 casa de banho completa Cozinha Hall de entrada Sala de estar Contacte-me para mais informações ou para agendar uma visita. Contacto: João Gomes - 9_ "2_ "4_ "7_ "3_ "5_ "4_ "9_ "3_ " Escolher o Grupo RE/MAX +VANTAGEM Significa: Optar pela mais eficiente rede de Consultores Imobiliários do Mercado, capazes de o aconselhar e acompanhar na operação de compra do seu imóvel. Seja qual for o valor do seu investimento, terá sempre a certeza que o seu novo imóvel não é uma parte do que fazemos, é tudo o que fazemos.

===== 2-Bedroom Apartment in Agualva - Cacém, Sintra ? Location Located in Agualva, a central and well-served area of Sintra Close to a variety of amenities: Restaurants Pharmacies Supermarkets Schools Excellent investment opportunity ? Apartment Features Typology: T2 (2 bedrooms) 3rd floor Good sun exposure, offering great natural light In good condition ? Layout 2 bedrooms 1 full bathroom Kitchen Entrance hall Living room Get in touch for more information or to schedule a visit.

===== Appartement T2 à Agualva - Cacém, Commune de Sintra ? Emplacement Situé à Agualva, dans un quartier central et bien desservi de Sintra À proximité de nombreux services et commodités : Restaurants Pharmacies Supermarchés Écoles ? Caractéristiques de l'appartement Typologie : T2 (2 chambres) 3e étage Bonne exposition au soleil, offrant une belle luminosité naturelle En bon état de conservation ? Composition 2 chambres 1 salle de bain complète Cuisine Hall d'entrée Salon Contactez-moi pour plus d'informations ou pour planifier une visite.

Informações e visitas, favor contactar através
ou web: <https://imoveisbanca.com>