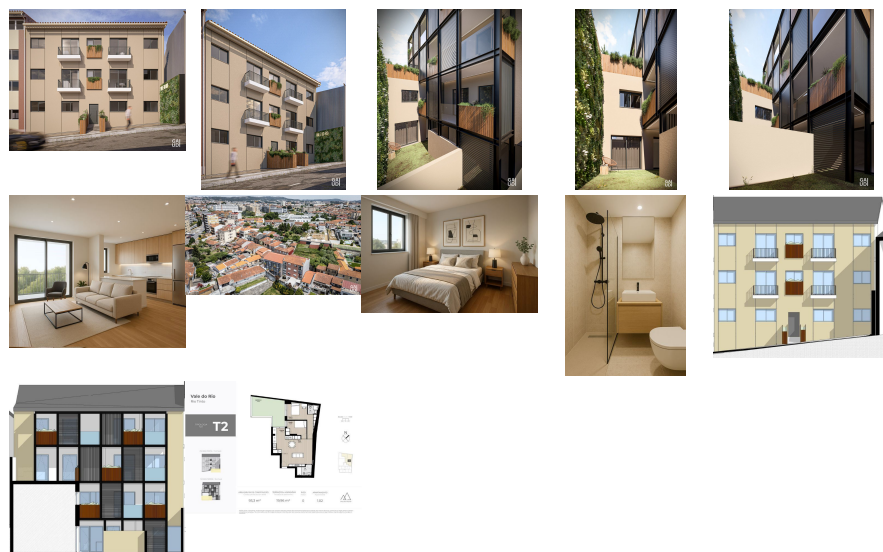


Remax - Vantagem.

R. Alexandre Herculano 50 - Lisboa

E-MAIL vantagemcentral@remax.pt**DETALHE DO IMÓVEL**

Apartamento T2 Gondomar

**REFERÊNCIA:** A-28916**LOCALIZAÇÃO****Distrito:** Porto**Concelho:** Gondomar**Freguesia:** Rio Tinto**Localidade:** Informação não disponível**Finalidade:** Venda**Estado:** Venda em Projecto**Área útil:** 93.30 m²**Área terreno:** m²**Ano de Construção:** 2026**Preço:** 305.000 €

T2 Empreendimento Vale do Rio

Empreendimento Vale do Rio ? Localizado em Rio Tinto, junto à Estação de Metro da Levada e à Estação Ferroviária de Rio Tinto. PAULA FERNANDES Contacto direto: 916_279_649 (chamada para a rede móvel nacional) paula.c.fernandes@remax.pt O Vale do Rio é um projeto de reabilitação integral que devolve vida e modernidade a um edifício urbano composto por apenas 9 apartamentos distribuídos por quatro pisos (1 T0, 2 T1 e 6 T2), com entrega prevista para Junho de 2026. Situado numa rua calma e em plena zona habitacional de Rio Tinto, o empreendimento oferece um ambiente familiar, acessível e bem integrado na malha urbana. Com transportes à porta, proximidade a escolas, comércio local, serviços e centros comerciais, o Vale do Rio alia conforto, funcionalidade e qualidade de construção numa localização privilegiada da Área Metropolitana do Porto. ? Pontos de interesse e acessos Estação de Metro Levada – 9 minutos a pé (aprox. 700 metros) Estação de Comboios de Rio Tinto – 10 minutos a pé (750 metros) Paragem de autocarro Sr. do Calvário – 1 minuto a pé Parque Nascente – 6 minutos de carro Igreja Matriz de Rio Tinto – 8 minutos a pé Parque da Quinta das Freiras – 650 metros Supermercados, escolas e farmácia – nas redondezas ? Mapa de Acabamentos Pavimento flutuante vinílico de alta resistência, cor carvalho claro Carpintarias interiores lacadas a branco Cozinha equipada com eletrodomésticos Teka (frigorífico, placa, forno, exaustor, micro-ondas, máquina de lavar louça e roupa) Backsplash e bancadas em Silestone Casas de banho com base de duche em resina, louças suspensas e torneiras preto mate Caixilharia com corte térmico e vidro duplo Estores elétricos integrados Ar condicionado multi-spli com 3 saídas Iluminação embutida com focos LED Revestimento a "Capoto" ? Apartamento 1.02 — T2 | Rés-do-chão Área Bruta Privativa: 93,3 m² Terraço: 19,96 m² Arrumos: 9,40 m² Orientação solar: poente O apartamento 1.02 é uma excelente solução para quem valoriza áreas generosas, conforto e um espaço exterior privativo. Com quase 20 m² de terraço, esta fração oferece um prolongamento natural da zona social e dos quartos, ideal para desfrutar do ar livre em pleno centro urbano. A planta contempla dois quartos bem distribuídos, sendo um deles suite com casa de banho privativa. A zona social em open space é ampla e luminosa,

com ligação direta ao exterior. A cozinha, totalmente equipada, surge integrada mas funcional, e os acabamentos seguem o padrão de elevada qualidade do edifício. ? Ideal para: famílias, profissionais em teletrabalho, ou investidores que procurem frações com maior procura no mercado de arrendamento de qualidade. Contacte-nos para MAIS INFORMAÇÕES PAULA FERNANDES Contacto direto: 916_279_649 (chamada para a rede móvel nacional) paula.c.fernandes@remax.pt Uma OPORTUNIDADE a não perder. A RE/MAX +Grupo Vantagem, existe para o ajudar a realizar sonhos, seja na compra ou na venda do seu imóvel Escolher o Grupo RE/MAX +VANTAGEM Significa: Optar pela mais eficiente rede de Consultores Imobiliários do Mercado, capazes de o aconselhar e acompanhar na operação de compra do seu imóvel. Seja qual for o valor do seu investimento, terá sempre a certeza que o seu novo imóvel não é uma parte do que fazemos, é tudo o que fazemos.

Informações e visitas, favor contactar através
ou web: <https://imoveisbanca.com>