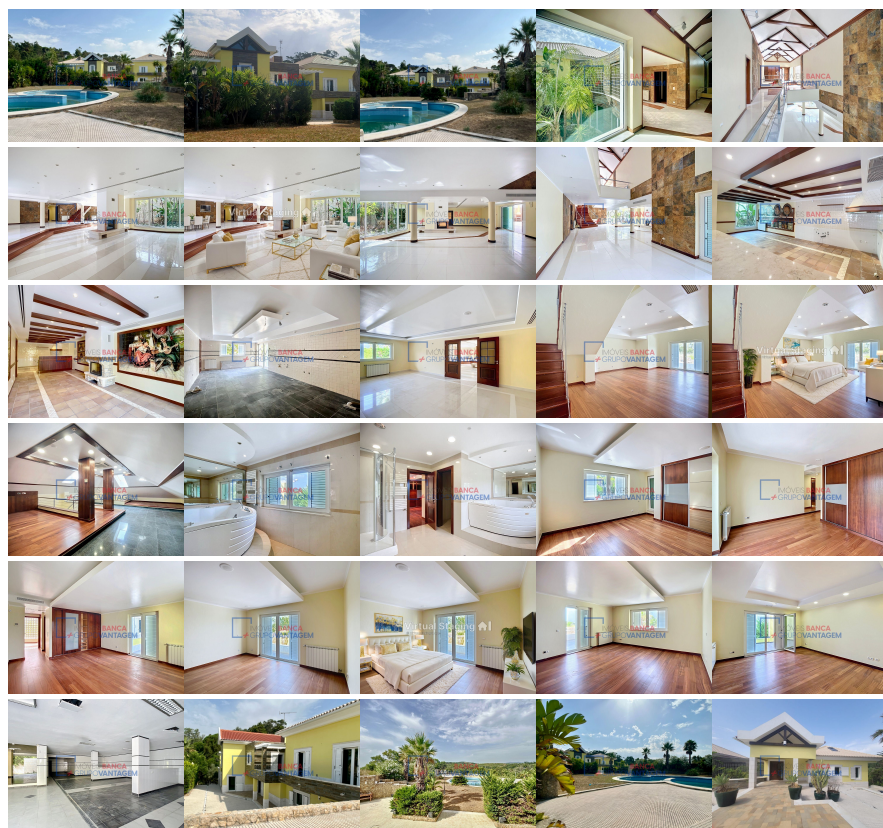


Remax - Vantagem.

R. Alexandre Herculano 50 - Lisboa

E-MAIL vantagemcentral@remax.pt**DETALHE DO IMÓVEL**

Moradia isolada T6 Sintra

**REFERÊNCIA:** M-29214**LOCALIZAÇÃO****Distrito:** Lisboa**Concelho:** Sintra**Freguesia:** Belas**Localidade:** Informação não disponível**Finalidade:** Venda**Estado:** Usado**Área útil:** m²**Área terreno:** m²**Ano de Construção:** 2009**Preço:** 2.100.000 €Moradia T6 com 1.163,11m² - Belas, concelho de Sintra

Descubra o epítome do luxo e da exclusividade nesta magnífica moradia T6, estrategicamente localizada em Belas. Esta propriedade singular oferece um estilo de vida incomparável, combinando espaço, privacidade e requinte em cada detalhe. Com uma impressionante área construída de 1163m², esta residência foi projetada para proporcionar o máximo conforto e funcionalidade. Cada uma das suítes representa um refúgio particular, garantindo a privacidade e o bem-estar dos seus ocupantes. Os interiores são espaçosos e luminosos, pensados para acolher a sua família com toda a elegância. O exterior é igualmente notável, com um terreno generoso de 4850m² que oferece um leque vasto de possibilidades. Desfrute de momentos de lazer e descontração na piscina privativa, ideal para refrescar-se nos dias quentes e para organizar eventos memoráveis. O vasto jardim circundante oferece um ambiente sereno e paisagístico, perfeito para a vida ao ar livre. Esta moradia representa uma oportunidade rara no mercado, combinando uma localização privilegiada com dimensões e bons acabamentos. É o local ideal para quem procura um lar que transcenda as expectativas e ofereça um verdadeiro santuário de luxo e tranquilidade. Convidamo-lo a conhecer esta propriedade exclusiva e a descobrir o seu futuro lar em Belas. Zona reservada e de fácil acesso a serviços, comércio, escolas e vias principais com proximidade da estrada N117, autoestrada A16 e CREL A moradia é composta por : - Seis suítes. - Salas amplas e bem iluminadas. - Duas cozinhas. - Dez casas de banho. O primeiro

piso corresponde ao rés-do-chão onde podemos encontrar: - Cinco suites. - Duas casas de banho. Duas das suites destacam-se: - Uma suite com um piso superior acessível por escada e equipado com sauna e banho turco. - Uma suite com um piso superior amplo. No piso intermédio temos: - Zona de estar, complementada por duas cozinhas. - Duas divisões adicionais. - Uma casa de banho. - Uma suite. O piso da garagem inclui: - Uma casa de banho. - Uma divisão com acesso direto à garagem. A garagem tem capacidade para cinco carros, e dispõe ainda de um armazém e uma casa de máquinas. O jardim é um pequeno paraíso com uma vista sublime para a serra de Sintra e ainda pode usufruir de: - piscina. - zona de churrasco. - canil. - estacionamento para três carros. Venha conhecer o seu novo refúgio! Contacte-me! Sarah Silva 9.6.7.5.1.6.5.4.5 O seu negócio a minha prioridade!

NOTA: Imóvel de desinvestimento O seu tempo é valioso! Por isso nós também tratamos da aprovação do seu crédito! Para informações adicionais contactar o gestor MaxfinanceGold acreditado, Intermediários de Crédito Registado no Banco de Portugal Nº 0002250

<https://www.bportugal.pt/intermediariocreditofar/prestigio-global-ii-intermediacao-de-credito-lda> Trabalhar com o Grupo RE/MAX VANTAGEM é preferir estar ao lado dos melhores profissionais do sector imobiliário. Onde encontra as mais adequadas soluções para o que procura e a certeza de ter acompanhamento em todo o percurso de compra. Discover the epitome of luxury and exclusivity in this magnificent 6-bedroom villa, strategically located in Belas. This unique property offers an unparalleled lifestyle, combining space, privacy, and refinement in every detail. With an impressive built area of 1163m², this residence has been designed to provide maximum comfort and functionality. Each of the suites represents a private retreat, ensuring the privacy and well-being of its occupants. The interiors are spacious and bright, designed to welcome your family with elegance. The exterior is equally remarkable, with a generous plot of 4850m² offering a wide range of possibilities. Enjoy moments of leisure and relaxation in the private pool, ideal for cooling off on hot days and for organizing memorable events. The vast surrounding garden offers a serene and landscaped environment, perfect for outdoor living. This villa represents a rare opportunity on the market, combining a privileged location with size and good finishes. It is the ideal place for those looking for a home that transcends expectations and offers a true sanctuary of luxury and tranquility. We invite you to visit this exclusive property and discover your future home in Belas. A quiet area with easy access to services, shops, schools, and main roads, close to the N117, A16, and CREL. The villa comprises: - Six suites. - Large rooms. - Two kitchens. - Ten bathrooms. The first floor corresponds to the ground floor, where we find: - Five suites. - Two bathrooms. Two of the suites stand out: - One suite with an upper floor accessible by stairs and equipped with a sauna and Turkish bath. - One suite with a large upper floor. On the middle floor, we have: - A living area, complemented by two kitchens. - Two additional rooms. - One bathroom. - One suite. The garage floor includes: - One bathroom. - One room with direct access to the garage. The garage has space for five cars and also has a storage room and an engine room. The garden is a small paradise with a sublime view of the Sintra mountains, and you can also enjoy: - Swimming pool. - Barbecue area. - Kennel. - Parking for three cars. Come and see your new refuge! Contact me! Sarah Silva 9.6.7.5.1.6.5.4.5 Your business is my priority! Translated with DeepL.com (free version)