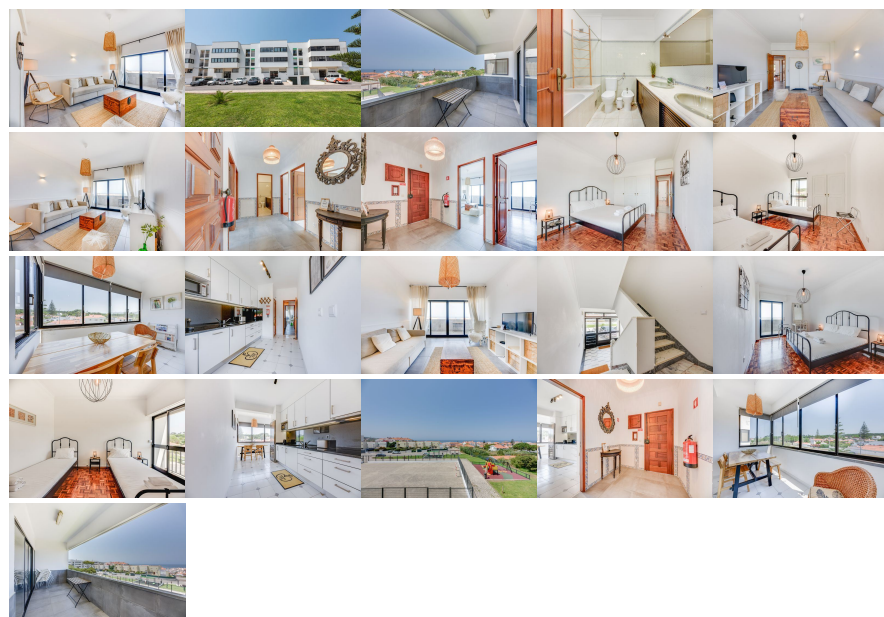


Remax - Vantagem.

R. Alexandre Herculano 50 - Lisboa

E-MAIL vantagemcentral@remax.pt**DETALHE DO IMÓVEL**

Apartamento T2 Sintra

**REFERÊNCIA:** A-29613**LOCALIZAÇÃO****Distrito:** Lisboa**Concelho:** Sintra**Freguesia:** Colares**Localidade:** Informação não disponível**Finalidade:** Arrendamento**Estado:** Usado**Área útil:** 75.19 m²**Área terreno:** m²**Ano de Construção:** 2001**Preço:** 1.950 €

Apartamento T2 arrendamento

Para mais informações : Luis Fernandes luisfernandes@remax.pt nove três seis cinco um um cinco três sete Descrição: Venha conhecer este simpático apartamento T2 para arrendamento, na Praia das Maças. O apartamento totalmente mobilado e com cozinha equipada, com 2 quartos com roupeiros embutidos, um com cama de casal com vista mar, e outro com duas camas individuais com vista Serra de Sintra (Palácio da pena) e 1 sala de banho, cozinha, com zona de refeições e vista serra de Sintra (Palácio da pena) e 1 sala comum com uma varanda com uma ótima área e com uma vista espetacular de mar. Viver em pleno parque natural, numa zona muito tranquila e segura é um privilégio. Com vista para a serra de Sintra e tendo o mar como vizinho... é um sonho. Localização privilegiada com todo o tipo de comércio, restaurantes e cafés a uma distância pedonal e todas as comodidades e serviços nas proximidades, designadamente escolas do pré-escolar ao 3º ciclo, bombeiros, correios, ginásio, piscinas, escolas de surf, ciclovias e muitas zonas verdes. A apenas 750 m da praia que dá nome à localidade, a 1,4 km das Azenhas do Mar, a 2,6 km da Praia Grande e a 11 km de Sintra. Disponível a partir de 1 de Outubro. LU nº 133/89 Come discover this charming two-bedroom apartment for rent in Praia das Maças. The apartment is fully furnished and features an equipped kitchen, two bedrooms with built-in closets, one with a double bed overlooking the sea, and the other with two single beds overlooking the Sintra Mountains, one bathroom, a kitchen with a dining area and views of the Sintra Mountains (Pena Palace), and a living room with a spacious balcony and spectacular sea views. Living in the heart of a natural park, in a very quiet and safe area, is a privilege. With views of the Sintra Mountains and the sea as your neighbor... it's a dream. Private location with all kinds of shops, restaurants, and cafes within walking distance, and all amenities and services nearby, including schools from preschool to elementary school, fire department, post office, gym, swimming pools, surf schools, a bike path, and plenty of green spaces. Just 750 meters from the beach that gives the town its name, 1.4 km from Azenhas do Mar, 2.6 km

from Praia Grande, and 11 km from Sintra. Available from October 1st. Ver menos

Informações e visitas, favor contactar através
ou web: <https://imoveisbanca.com>