

Remax - Vantagem.

R. Alexandre Herculano 50 - Lisboa

E-MAIL vantagemcentral@remax.pt



DETALHE DO IMÓVEL

Apartamento T1 Sintra



REFERÊNCIA: A-29708

LOCALIZAÇÃO

Distrito: Lisboa

Concelho: Sintra

Freguesia: Agualva e Mira-Sintra

Localidade: Informação não disponível

Finalidade: Venda

Estado: Usado

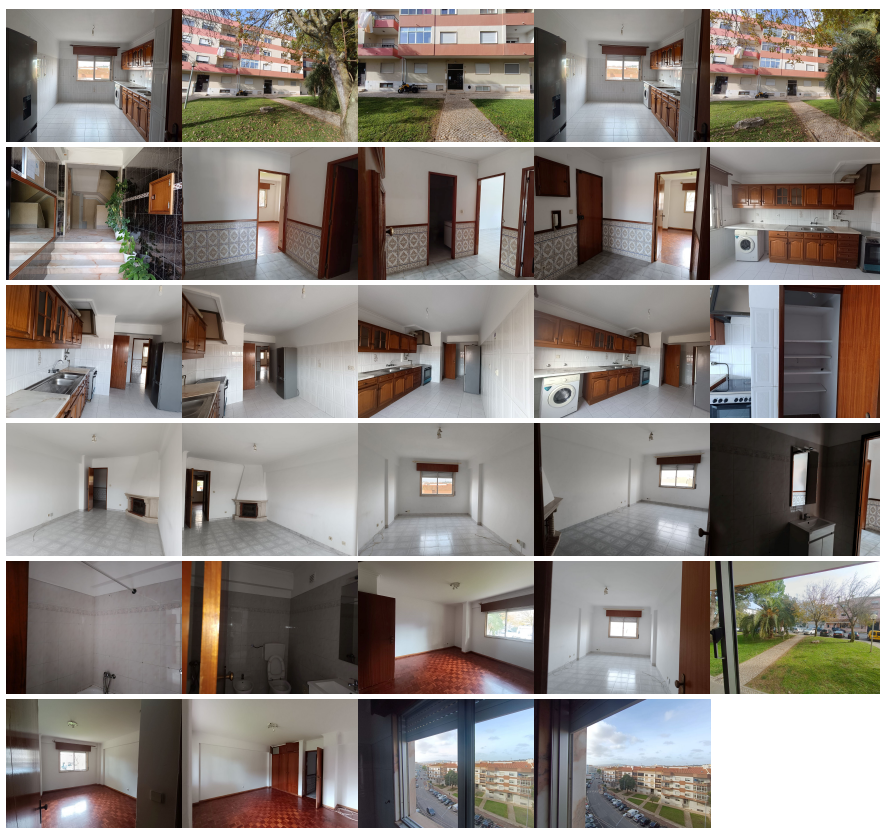
Área útil: 63.41 m²

Área terreno: m²

Ano de Construção: 1993

Preço: 255.000 €

T1 Cacém



? Apartamento T1 espaçoso com 84 m² em Agualva-Cacém – Excelente localização!
 Descubra este amplo apartamento T1, com 84 m² de área total, situado em Agualva-Cacém, uma zona tranquila e com excelentes acessos a Lisboa, Sintra e Oeiras. O imóvel destaca-se pelo seu espaço generoso e boa distribuição interior, oferecendo conforto e praticidade no dia a dia. Dispõe de uma sala ampla e luminosa, cozinha equipada, quarto espaçoso, casa de banho completa. Características principais: 84 m² de área total Sala com excelente luminosidade natural Cozinha equipada Prédio com elevador Zona calma e bem servida de comércio e transportes Localização privilegiada: Próximo de escolas, supermercados, farmácias e transportes públicos. A poucos minutos da IC19, com acesso rápido a Lisboa, Sintra e Oeiras, ideal para quem procura conveniência e qualidade de vida. ? Excelente oportunidade para habitação própria ou investimento! Agende já a sua visita e venha conhecer o seu novo lar. ? Contacto: [9-1-9-3-3-9-1-9-5/ ja.marcelino@remax.pt] Chamadas para a rede móvel nacional ----- ? ****Spacious 1-Bedroom Apartment (84 m²) in Agualva-Cacém – Excellent Location!**** Discover this bright and spacious 1-bedroom apartment with a total area of ****84 m²****, located in ****Agualva-Cacém****, a quiet neighborhood with ****excellent access**** to Lisbon, Sintra, and Oeiras. This property stands out for its ****generous space**** and ****well-designed layout****, offering comfort and practicality for everyday living. It features a ****large and bright living room****,

a **fully equipped kitchen**, a **spacious bedroom**, a **full bathroom**. **Main Features:** * 84 m² total area * Bright and comfortable living room * Fully equipped kitchen * Building with elevator * Quiet area with shops and public transport nearby **Prime Location:** * Close to schools, supermarkets, pharmacies, and public transportation. Just a few minutes from the IC19 highway, providing **quick access to Lisbon, Sintra, and Oeiras** — ideal for those seeking convenience and quality of life. ? **Excellent opportunity for a home or investment!** Schedule your visit and come see your new home. ? **Contact:** [9-1-9-3-3-9-1-9-5 / ja.marcelino@remax.pt] Calls charged at national mobile network rates. --- ? Apartamento T1 spacieux de 84 m² à Agualva-Cacém – Excellente localisation ! Découvrez ce grand appartement T1 lumineux d'une surface totale de 84 m², situé à Agualva-Cacém, dans un quartier calme offrant un excellent accès à Lisbonne, Sintra et Oeiras. Ce bien se distingue par ses espaces généreux et sa bonne distribution intérieure, offrant confort et praticité au quotidien. Il comprend un grand salon lumineux, une cuisine entièrement équipée, une chambre spacieuse, une salle de bain complète. Caractéristiques principales : 84 m² de surface totale Salon lumineux et confortable Cuisine équipée Immeuble avec ascenseur Quartier calme, proche des commerces et des transports en commun Emplacement privilégié : Proche des écoles, supermarchés, pharmacies et transports publics. À seulement quelques minutes de l'autoroute IC19, offrant un accès rapide à Lisbonne, Sintra et Oeiras — idéal pour ceux qui recherchent commodité et qualité de vie. ? Excellente opportunité pour habitation principale ou investissement ! Planifiez dès maintenant votre visite et venez découvrir votre nouveau logement. ? Contact : [9-1-9-3-3-9-1-9-5 / ja.marcelino@remax.pt] Appels au tarif du réseau mobile national

Informações e visitas, favor contactar através
ou web: <https://imoveisbanca.com>