

Remax - Vantagem.

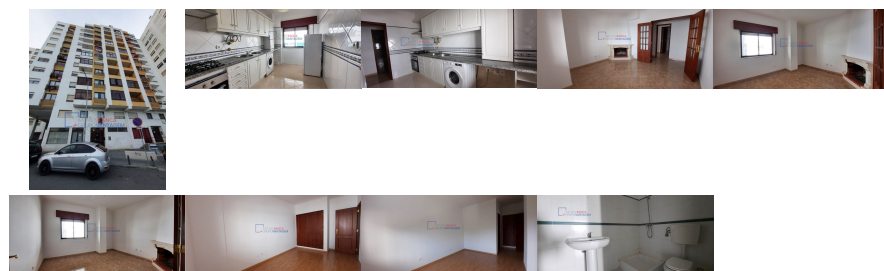
R. Alexandre Herculano 50 - Lisboa

E-MAIL vantagemcentral@remax.pt**DETALHE DO IMÓVEL**

Apartamento T2 Santarém

**REFERÊNCIA:** A-29755**LOCALIZAÇÃO****Distrito:** Santarém**Concelho:** Santarém**Freguesia:** Marvila, Ribeira Santarém, S.Salvador, S.Nicolau**Localidade:** Informação não disponível**Finalidade:** Venda**Estado:** Usado**Área útil:** 82.15 m²**Área terreno:** m²**Ano de Construção:** 2013**Preço:** 245.000 €

T2 com estacionamento e arrecadação, para venda em Santarém

**J O ã O | P A U L O | A L M E I D A** contacto direto:

"9". "6". "4". "1". "9". "0". "3". "0". "9". (chamada para a rede móvel nacional / também disponível por Whatsapp) e-mail: jpcalmeida@remax.pt ? Apartamento T2 no centro de Santarém *** IMÓVEL ARRENDADO ATÉ 31 DE MAIO DE 2026 *** Apartamento T2 com ABP de 82,15 m2, atualmente arrendado, situado numa zona residencial tranquila e muito bem servida de comércio e serviços no coração de Santarém, ideal tanto para habitação própria como para investimento. ? Composição do imóvel: ? Hall de entrada ?? Corredor de circulação, ?? 2 Quartos, com muita luminosidade natural ? 1 Casa de banho ?? Sala comum ?? Cozinha parcialmente equipada ? Arrecadação individual com 3,5 m2 ? 1 parqueamento com respetivamente 30 m2 O apartamento encontra-se inserido num prédio em razoável estado de conservação, com cave com parqueamentos para os residentes, zona residencial propriamente dita e sótão, oferecendo espaço, conforto a todos os residentes. ? Envolvência e acessos: Nas imediações encontramos uma vasta oferta de comércio e serviços essenciais, tais como: ?? Facilidade de estacionamento gratuito nas redondezas ???A poucos minutos do centro histórico ? Postos de abastecimento a poucos minutos ? Pastelarias ?? restaurantes ? Oculistas ? Hospital distrital de Santarém, Hospital da CUF, futuro Hospital da Luz e diversas clínicas médicas ? Farmácias ? W Shopping ,Mercado Municipal de Santarém, Supermercados, mercearias e tido o tipo de comércio tradicional ? Bancos ? Correios ? Estabelecimentos de ensino desde a creche até à universidade ? Igrejas ? GNR e PSP ? Acesso a transportes públicos e principais vias rodoviárias como A1, A15, N3 e N114 ? Uma oportunidade única de viver numa das zonas mais completas e procuradas de Santarém!

<https://remax.pt/pt/imoveis/venda-apartamento-t2-santarem-santarem-marvila-santa-iria-da-ribeira-de-santarem-santarem-sao-salvador-e-santarem-sao-nicolau/120431523-55> Marque já a sua visita presencial ou virtual !!

Informações e visitas, favor contactar através
ou web: <https://imoveisbanca.com>