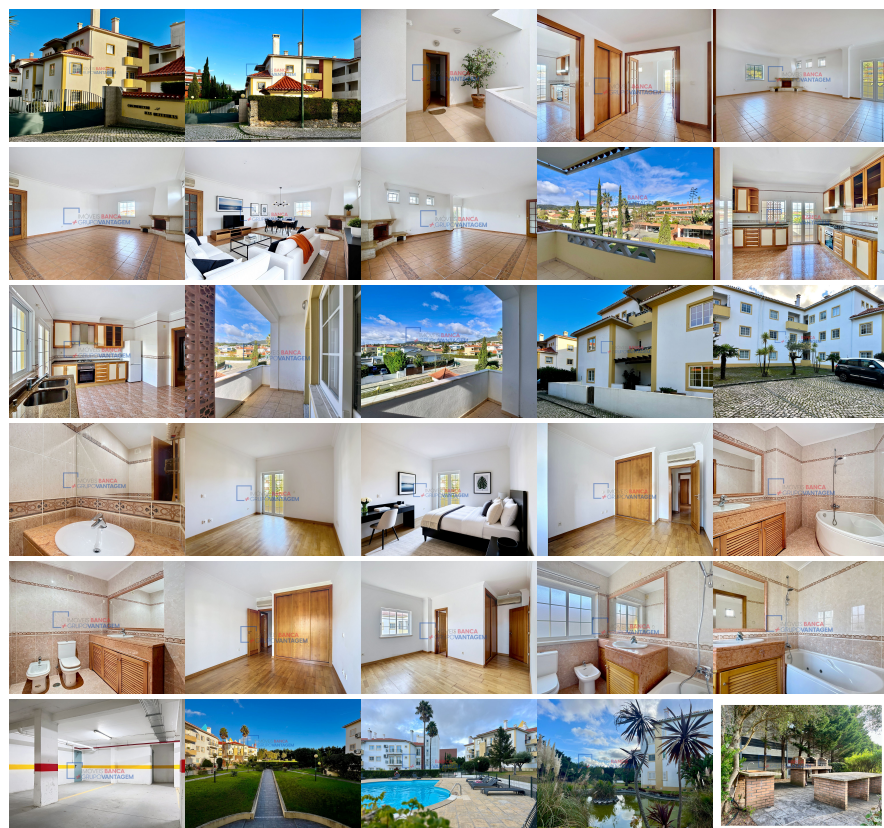


**Remax - Vantagem.**

R. Alexandre Herculano 50 - Lisboa

E-MAIL [vantagemcentral@remax.pt](mailto:vantagemcentral@remax.pt)**DETALHE DO IMÓVEL**

# Apartamento T3 Sintra

**REFERÊNCIA:** A-29868**LOCALIZAÇÃO****Distrito:** Lisboa**Concelho:** Sintra**Freguesia:** S.Maria e S.Miguel, S.Martinho, S.Pedro Penaferrim**Localidade:** Informação não disponível**Finalidade:** Venda**Estado:** Usado**Área útil:** 141.00 m<sup>2</sup>**Área terreno:** m<sup>2</sup>**Ano de Construção:** 2006**Preço:** 700.000 €

Apartamento T3 para venda na Quinta da Beloura

Apresentamos este elegante Apartamento T3 com 194 m<sup>2</sup> de área total, inserido num prestigiado condomínio fechado na Quinta da Beloura, em São Pedro de Penaferrim, Sintra. Localizado numa zona tranquila e privilegiada, o imóvel encontra-se próximo de comércio, serviços, escolas e dos principais acessos rodoviários, garantindo total conveniência no dia a dia. Situado no 2.º e último andar, o apartamento destaca-se por uma excelente luminosidade e uma distribuição funcional dos espaços. É composto por: \* Hall de entrada \* Sala comum ampla \* Três quartos, incluindo uma suíte \* Três instalações sanitárias \* Cozinha totalmente equipada \* Duas arrecadações \* Dois lugares de estacionamento O condomínio oferece um conjunto de comodidades para toda a família, tais como: \* Jardins e amplas zonas verdes \* Piscina \* Ginásio \* Zona de barbecue Por perto: -TASIS Portugal International School - 500 m - Carlucci American International School - 1.000 m - Colégio São José - Ramalhão - 3.000 m - Centro Hípico Quinta da Beloura Horse Center - 200 m - Supermercado SuperCor - 400 m - ALDI Quinta da Beloura - 1.500 m Com fácil acesso às principais vias da região, IC19, A5 e A16, permitindo fácil ligação a Lisboa, Cascais e ao centro de Sintra. e próximo de colégios de prestígio. Esta é uma excelente oportunidade tanto para investimento como para futura habitação própria. Todas as informações! Contato Direto Jorge Domingues Tel : 9\_6\_5\_1\_0\_1\_2\_3\_5 E-mail- [jorge.domingues@remax.pt](mailto:jorge.domingues@remax.pt) NOTA: Chamada por rede móvel nacional. A RE/MAX + Grupo VANTAGEM existe

para o ajudar a realizar sonhos seja na compra ou na venda do seu imóvel. We present this elegant 3-bedroom apartment with 194 m<sup>2</sup> of total area, located in a prestigious gated community in Quinta da Beloura, São Pedro de Penaferrim, Sintra. Located in a quiet and privileged area, the property is close to shops, services, schools and main road accesses, guaranteeing total convenience in daily life. Situated on the 2nd and top floor, the apartment stands out for its excellent natural light and functional distribution of spaces. It comprises: \* Entrance hall \* Spacious living room \* Three bedrooms, including one suite \* Three bathrooms \* Fully equipped kitchen \* Two storage rooms \* Two parking spaces The condominium offers a range of amenities for the whole family, such as: \* Gardens and large green areas \* Swimming pool \* Gym \* Barbecue area Nearby: - TESIS Portugal International School - 500 m - Carlucci American International School - 1,000 m - Colégio São José - Ramalhão - 3,000 m - Fazenda Beloura Horse Center - 200 m - SuperCor Supermarket - 400 m - ALDI Quinta da Beloura - 1,500 m With easy access to the main roads in the region, IC19, A5 and A16, allowing easy connections to Lisbon, Cascais and the center of Sintra, and close to prestigious schools. This is an excellent opportunity for both investment and future home ownership. All information! Direct Contact: Jorge Domingues Tel: 9\_6\_5\_1\_0\_1\_2\_3\_5 Email: [jorge.domingues@remax.pt](mailto:jorge.domingues@remax.pt) NOTE: Call to national mobile network. Nous vous présentons cet élégant appartement de 3 chambres d'une superficie de 194 m<sup>2</sup>, situé dans une résidence sécurisée de prestige à Quinta da Beloura, São Pedro de Penaferrim, Sintra. Situé dans un quartier calme et privilégié, à proximité des commerces, services, écoles et grands axes routiers, cet appartement vous garantit un confort optimal au quotidien. Situé au 2e et dernier étage, il se distingue par son excellente luminosité naturelle et son agencement fonctionnel. Il comprend : \* Hall d'entrée \* Spacieux séjour \* Trois chambres, dont une suite \* Trois salles de bains \* Cuisine entièrement équipée \* Deux débarras \* Deux places de parking La résidence offre de nombreux équipements pour toute la famille, tels que : \* Jardins et grands espaces verts \* Piscine \* Salle de sport \* Espace barbecue Proche: - École internationale TESIS Portugal - 500 m - École internationale américaine Carlucci - 1 000 m - Colégio São José - Ramalhão - 3 000 m - Centre équestre Fazenda Beloura - 200 m - Supermarché SuperCor - 400 m - ALDI Quinta da Beloura - 1 500 m Grâce à un accès facile aux principaux axes routiers de la région (IC19, A5 et A16), vous rejoindrez rapidement Lisbonne, Cascais et le centre de Sintra. De plus, la résidence est située à proximité d'établissements scolaires prestigieux. Il s'agit d'une excellente opportunité d'investissement et d'acquisition future. Toutes les informations sont disponibles ! Contact direct : Jorge Domingues Tél. : +353 651 012 35 Courriel : [jorge.domingues@remax.pt](mailto:jorge.domingues@remax.pt) Remarque : Appelez un numéro sur un réseau mobile national.