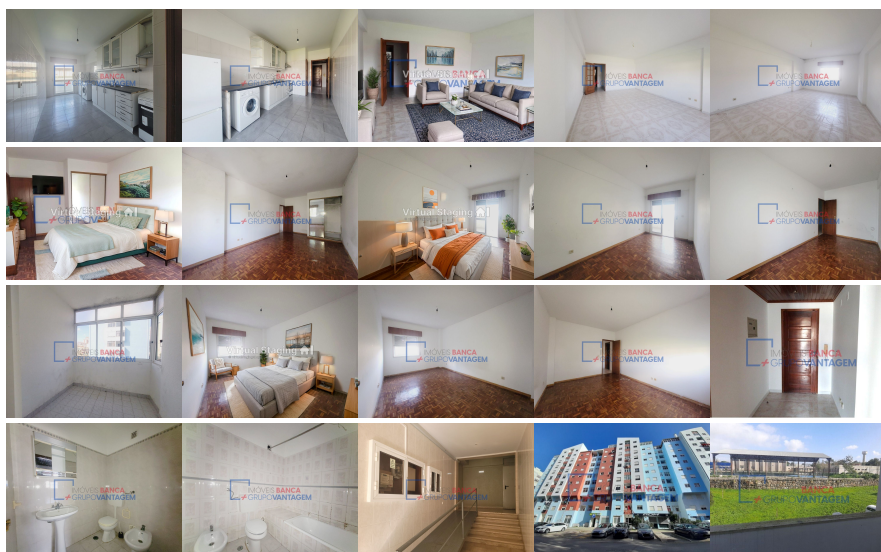


Remax - Vantagem.

R. Alexandre Herculano 50 - Lisboa

E-MAIL vantagemcentral@remax.pt**DETALHE DO IMÓVEL**

Apartamento T3 Sintra

**REFERÊNCIA:** A-29937**LOCALIZAÇÃO****Distrito:** Lisboa**Concelho:** Sintra**Freguesia:** Algueirão-Mem Martins**Localidade:** Informação não disponível**Finalidade:** Venda**Estado:** Usado**Área útil:** 115.00 m²**Área terreno:** m²**Ano de Construção:** 1997**Preço:** 322.000 €APARTAMENTO T3 - 115m²

Apartamento T3 na Tapada das Mercês, Algueirão - Mem Martins 115m² Situado num prédio residencial. Ótima oportunidade para fazer deste apartamento o seu lar. Ideal para quem procura conforto e funcionalidade. O imóvel é constituído por: - Uma sala ampla - Três quartos - Duas casas de banho - Cozinha - Uma Arrecadação na cave para maior comodidade Localizado na Tapada das Mercês, uma zona residencial bem servida de comércio, serviços, escolas e transportes. A zona dispõe de: Estação de comboios a poucos minutos, com ligação direta a Lisboa e Sintra; Escolas; Supermercados (Pingo Doce, Mercadona, Continente, Lidl, etc.); Farmácias e restaurantes nas proximidades; Bons acessos rodoviários à IC19 e A16; Áreas verdes e parques para lazer. A Tapada das Mercês é conhecida pela sua atmosfera familiar e pela proximidade ao centro histórico de Sintra, Património Mundial da UNESCO, oferecendo qualidade de vida e conveniência. Venha conhecer! O seu negócio a minha prioridade! ----- Three bedroom apartment in Tapada das Mercês, Algueirão - Mem Martins Located in a residential building. Great opportunity to make this apartment your home. Ideal for those seeking comfort and functionality. The property consists of: - A large living room - Three bedrooms - Two bathrooms - Kitchen - A storage room in the basement for added convenience Located in Tapada das Mercês, a residential area well served by shops, services, schools, and transportation. The area offers: A train station just a few minutes away, with direct connections to Lisbon and Sintra; Schools; Supermarkets (Pingo Doce, Mercadona, Continente, Lidl, etc.); Pharmacies and restaurants nearby; Good road access to the IC19 and A16; Green areas and parks for leisure. Tapada das Mercês is known for its family atmosphere and proximity to the historic center of Sintra, a UNESCO World Heritage Site, offering quality of life and convenience. Come and see for yourself! Your business is my priority!

Informações e visitas, favor contactar através
ou web: <https://imoveisbanca.com>