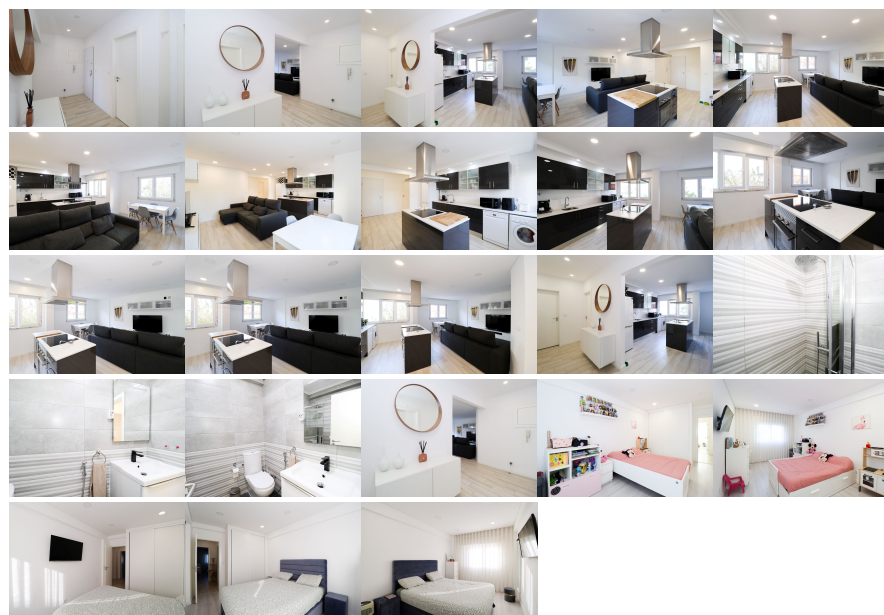


Remax - Vantagem.

R. Alexandre Herculano 50 - Lisboa

E-MAIL vantagemcentral@remax.pt**DETALHE DO IMÓVEL**

Apartamento T2 Sintra

**REFERÊNCIA:** A-29987**LOCALIZAÇÃO****Distrito:** Lisboa**Concelho:** Sintra**Freguesia:** Agualva e Mira-Sintra**Localidade:** Informação não disponível**Finalidade:** Venda**Estado:** Usado**Área útil:** m²**Área terreno:** m²**Ano de Construção:****Preço:** 276.000 €

Apartamento T2 em Agualva - Sintra

Apartamento T2 em Agualva - Sintra ----- Para mais informações, contacte: ANDREFOGUETE - REMAX VANTAGEM tel: |@9|_3|_6|_3|_6|_6|_5|_6|_0| email: andrefoguete@remax.pt -----

----- Apresentamos um apartamento remodelado de 3 assoalhadas, situado em Agualva-Cacém, concelho de Sintra *Características do Imóvel:* → Área Total: 74.81m² → Área Bruta Privativa: 68m² → Área Bruta Dependente: 6.81m² → Ano de Construção: 1991 *Composição:* → 2 Quartos com roupeiros embutidos → 1 WC completo → Sala → Cozinha equipada com placa, forno, esquentador, exaustor, frigorífico e máquinas de lavar a louça e a roupa → Despensa → Arrecadação EXTRAS: → Janelas em PVC com vidro duplo e oscilobatente → Porta Blindada → O valor inclui a maioria do mobiliário do imóvel *Condomínio organizado de forma externa - mensalidade: 22€* ?Agualva (ou Agualva-Cacém) é uma das maiores freguesias do concelho de Sintra, integrando-se no contínuo urbano que se estende entre Lisboa e Sintra. A freguesia encontra-se posicionada numa área de transição entre o planalto de Sintra e a várzea lisboeta, caracterizada por declives suaves e uma ocupação Territorial predominantemente urbana. Agualva beneficia ainda de uma localização estratégica, marcada pela proximidade ao IC19 e pela integração na Linha de Sintra, fatores que favoreceram um forte desenvolvimento demográfico e económico ao longo do século XX, consolidando a freguesia como um dos principais núcleos residenciais da Área Metropolitana de Lisboa.

----- *ENGLISH* 2-bedroom flat for sale in Agualva - Sintra We present a refurbished 3-room flat, located in Agualva-Cacém, municipality of Sintra. *Property features:* → Total area: 74.81m² → Private Gross Area: 68m² → Dependent Gross Area: 6.81m² → Year of Construction: 1991 *Layout:* → 2 bedrooms with built-in wardrobes → 1 full bathrooms → Living room → Kitchen equipped with hob, oven, water

heater, extractor fan, refrigerator, dishwasher and washing machine → Pantry → storage room EXTRAS: → PVC windows with double glazing and tilt and turn mechanism → Security door → The price includes most of the property's furniture *Externally organised condominium - monthly fee: €22* ?Aqualva (or Aqualva-Cacém) is one of the largest parishes in the municipality of Sintra, forming part of the urban continuum that stretches between Lisbon and Sintra. The parish is located in a transition area between the Sintra plateau and the Lisbon floodplain, characterised by gentle slopes and a predominantly urban land use. Aqualva also benefits from a strategic location, marked by its proximity to the IC19 motorway and its integration into the Sintra Line, factors that favoured strong demographic and economic development throughout the 20th century, consolidating the parish as one of the main residential centres in the Lisbon Metropolitan Area.