

**Remax - Vantagem.**

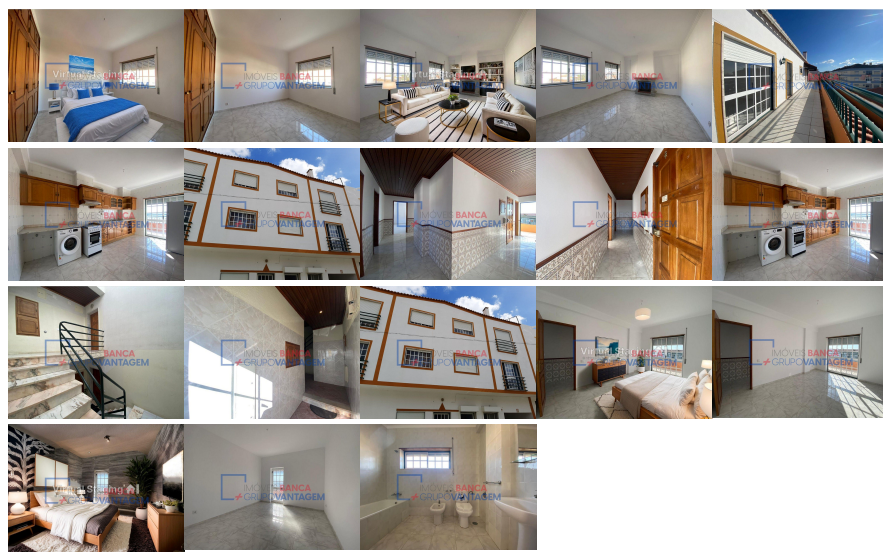
R. Alexandre Herculano 50 - Lisboa

E-MAIL [vantagemcentral@remax.pt](mailto:vantagemcentral@remax.pt)**DETALHE DO IMÓVEL**

# Apartamento T3 Palmela

**REFERÊNCIA:** A-30004**LOCALIZAÇÃO****Distrito:** Setúbal**Concelho:** Palmela**Freguesia:** Pinhal Novo**Localidade:** Informação não disponível**Finalidade:** Venda**Estado:** Usado**Área útil:** 99.33 m<sup>2</sup>**Área terreno:** m<sup>2</sup>**Ano de Construção:** 1996**Preço:** 298.000 €

Apartamento T3 Pinhal Novo



Jorge Jesus - Consultor Imobiliário Telefone : (+351) 9\_6\_9\_7\_0\_9\_3\_4\_8 (custo de Chamada para rede móvel Nacional) Whatsapp Apartamento T3 Pinhal Novo ? Apartamento T3 Pinhal Novo – Oportunidade de Investimento com Contrato de Arrendamento! ?? IMÓVEL ARRENDADO ATÉ MAIO DE 2026 !! ? Indisponível para visitas neste momento. Se procura um investimento seguro e rentável, este Apartamento T3 no Pinhal Novo é a escolha ideal! ? Com 119 m<sup>2</sup> de área e uma localização privilegiada, este imóvel combina conforto, luz natural e excelente acessibilidade — um verdadeiro equilíbrio entre tranquilidade e conveniência. ? Características Principais: ? Apartamento muito luminoso, inserido no 3º andar de um prédio bem cuidado. ? Sala comum com lareira, perfeita para momentos de convívio em família. ? Varanda acolhedora, onde pode desfrutar de um café ou simplesmente relaxar. ?? Três quartos amplos, ideais para famílias ou para quem valoriza espaço e conforto. ? Duas casas de banho, práticas e bem distribuídas. ? Cozinha funcional e espaçosa, com potencial para criar o seu ambiente culinário de sonho. ? Localização e Vizinhança: Situado numa zona calma e residencial do Pinhal Novo, este apartamento está a poucos minutos do centro e beneficia de ótimas acessibilidades: ? Acesso rápido à A2, A12 e EN252, permitindo chegar facilmente a Lisboa, Setúbal e às principais zonas da região. ? Nas proximidades encontra supermercados, cafés, restaurantes, farmácia, escolas e todos os serviços essenciais ao seu dia a dia. ? Uma zona tranquila, ideal para famílias e quem procura qualidade de vida com tudo por perto. Jorge Jesus - Consultor Imobiliário Telefone : (+351) 9\_6\_9\_7\_0\_9\_3\_4\_8 (custo de Chamada para rede móvel Nacional) Whatsapp E-mail: [jorgejesus@remax.pt](mailto:jorgejesus@remax.pt) IMÓVEL DE DESINVESTIMENTO SEM CONDIÇÕES ESPECIAIS DE FINANCIAMENTO. Escolher o Grupo RE/MAX Significa: Optar pela mais eficiente rede de Consultores Imobiliários do Mercado, capazes de o aconselhar e acompanhar na operação de compra do seu imóvel. Seja qual for o valor do seu investimento, terá sempre a certeza que o seu novo imóvel não é uma parte do que fazemos, é tudo o que fazemos. 3-bedroom apartment in Pinhal Novo ? 3-bedroom apartment in Pinhal Novo – Investment

opportunity with rental agreement! ?? PROPERTY RENTED UNTIL MAY 2026!! ? Not available for viewings at this time. If you are looking for a safe and profitable investment, this 3-bedroom apartment in Pinhal Novo is the ideal choice! ? With 119 m² of floor space and a prime location, this property combines comfort, natural light and excellent accessibility — a true balance between tranquillity and convenience. ? Main Features: ? Very bright flat, located on the 3rd floor of a well-maintained building. ? Common room with fireplace, perfect for family gatherings. ? Cosy balcony, where you can enjoy a coffee or simply relax. ?? Three large bedrooms, ideal for families or those who value space and comfort. ? Two practical and well-distributed bathrooms. ? Functional and spacious kitchen, with the potential to create your dream culinary environment. ? Location and Neighbourhood: Located in a quiet residential area of Pinhal Novo, this flat is just a few minutes from the centre and benefits from excellent transport links: ? Quick access to the A2, A12 and EN252 motorways, allowing easy access to Lisbon, Setúbal and the main areas of the region. ? Nearby you will find supermarkets, cafés, restaurants, a pharmacy, schools and all the essential services for your daily life. ? A quiet area, ideal for families and those looking for quality of life with everything close by. Jorge Jesus - Real Estate Consultant Telephone: (+351) 9\_6\_9\_7\_0\_9\_3\_4\_8 (cost of call to national mobile network) WhatsApp Email: [jorgejesus@remax.pt](mailto:jorgejesus@remax.pt) **DISINVESTMENT PROPERTY WITHOUT SPECIAL FINANCING CONDITIONS.** Choosing the RE/MAX Group means: Opting for the most efficient network of Real Estate Consultants on the market, capable of advising and accompanying you in the purchase of your property. Whatever the value of your investment, you can always be sure that your new property is not just part of what we do, it is everything we do.

Informações e visitas, favor contactar através  
ou web: <https://imoveisbanca.com>