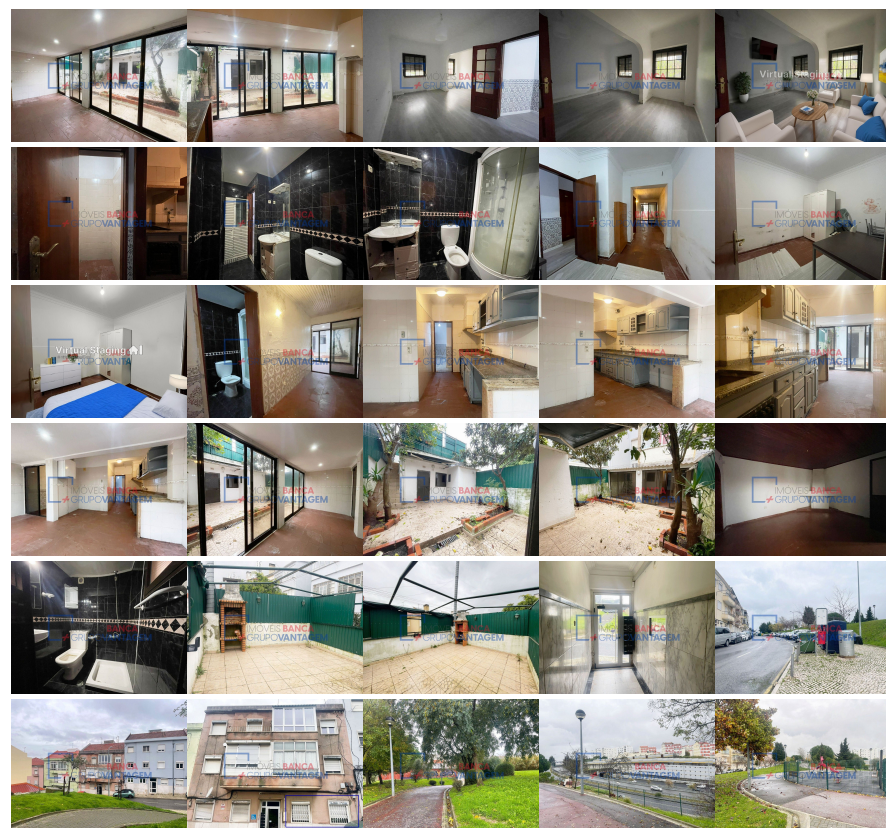


**Remax - Vantagem.**

R. Alexandre Herculano 50 - Lisboa

E-MAIL [vantagemcentral@remax.pt](mailto:vantagemcentral@remax.pt)**DETALHE DO IMÓVEL**

# Apartamento T1 Amadora

**REFERÊNCIA:** A-30027**LOCALIZAÇÃO****Distrito:** Lisboa**Concelho:** Amadora**Freguesia:** Falagueira-Venda Nova**Localidade:** Informação não disponível**Finalidade:** Venda**Estado:** Para recuperar**Área útil:** 67.20 m<sup>2</sup>**Área terreno:** m<sup>2</sup>**Ano de Construção:** 1956**Preço:** 235.000 €**APARTAMENTO AMADORA COM LOGRADOURO**

Fantástico T1 com Grandes Áreas, (65m2), Logradouro com 61m2 e Terraço com Churrasqueira – Amadora (Venda Nova), às Portas de Benfica! Descubra este excelente apartamento T1 com 65 m<sup>2</sup> de área útil, ideal para quem procura conforto, espaço e uma localização estratégica. Situado na Venda Nova (Amadora), mesmo às portas de Benfica, este imóvel oferece uma combinação perfeita entre tranquilidade e proximidade a tudo o que precisa. Imóvel com grande potencial de personalização, ideal para quem pretende remodelar ao seu gosto e permitindo transformar este espaço amplo num apartamento moderno e totalmente ajustado às suas necessidades. Destaques do Imóvel: T1 com áreas amplas e bem distribuídas. Facilmente Convertível em T2. Logradouro privativo de 61 m<sup>2</sup>, perfeito para momentos ao ar livre, jardim ou zona de lazer Anexo totalmente funcional, equipado com lareira e WC, ideal como sala de convívio, escritório, estúdio ou zona de refeições No topo do anexo encontra um terraço espaçoso com churrasqueira, perfeito para desfrutar de refeições ao ar livre, reunir amigos ou simplesmente relaxar. Excelente exposição solar e ambiente acolhedor. Localização privilegiada, numa zona calma, com comércio, transportes, serviços e acessos rápidos a Lisboa Parque Infantil em frente, espaços verdes com equipamentos para exercício físico. Este é o imóvel ideal para quem procura um espaço versátil, com áreas exteriores raras na zona e um anexo que oferece múltiplas possibilidades de utilização. Não perca esta oportunidade! Marque já a sua visita

e venha conhecer o seu futuro lar. CONTATO DIRETO: MÓNICA SANTOS 9,,,1,,,2,,,1,,,1,,,2,,,5,,,7,,,9 monica.santos@remax.pt Chamada para a rede móvel nacional A Remax +Grupo Vantagem, existe para o ajudar a realizar sonhos, seja na compra ou na venda do seu imóvel. Escolher o Grupo RE/MAX +VANTAGEM Significa: Optar pela mais eficiente rede de Consultores Imobiliários do Mercado, capazes de o aconselhar e acompanhar na operação de compra do seu imóvel. Seja qual for o valor do seu investimento, terá sempre a certeza que o seu novo imóvel não é uma parte do que fazemos, é tudo o que fazemos.

\*\*\*\*\*  
\*\*\*\*\* Fantastic 1-Bedroom Apartment with Large Areas (65 m<sup>2</sup>), 61 m<sup>2</sup> Private Patio and Rooftop Terrace with Barbecue – Amadora (Venda Nova), on the Doorstep of Benfica! ? Discover this excellent 1-bedroom apartment with 65 m<sup>2</sup> of usable area, ideal for those seeking comfort, space, and a strategic location. Situated in Venda Nova (Amadora), right on the border of Benfica, this property offers the perfect combination of tranquility and proximity to all essential amenities. A property with great potential for customization, ideal for buyers who wish to renovate to their own taste, transforming this spacious layout into a modern apartment tailored to their needs. Property Highlights: 1-bedroom unit with generous and well-distributed areas – easily convertible into a 2-bedroom apartment Private 61 m<sup>2</sup> patio, perfect for outdoor living, gardening, or creating a leisure area Fully functional annex, equipped with a fireplace and WC – ideal as a lounge, office, studio, or dining area On top of the annex, a spacious rooftop terrace with a barbecue, perfect for outdoor dining, entertaining guests, or simply relaxing Excellent sun exposure and a welcoming atmosphere Privileged location in a quiet area, with nearby shops, transportation, services, and fast access to Lisbon Children’s playground directly in front, plus green areas with outdoor exercise equipment This is the ideal property for anyone looking for a versatile home, featuring rare outdoor areas for the region and an annex that offers multiple usage possibilities. Don’t miss this opportunity! Schedule your visit today and come discover your future home. DIRECT CONTACT: MÓNICA SANTOS 9,,,1,,,2,,,1,,,1,,,2,,,5,,,7,,,9 monica.santos@remax.pt Call to national mobile network. RE/MAX +Grupo Vantagem is here to help you achieve your dreams, whether buying or selling your property. Choosing the RE/MAX +VANTAGEM Group means: Opting for the most efficient network of real estate consultants in the market, capable of advising and supporting you throughout the entire buying process. Whatever the value of your investment, you can be certain that your new property is not just part of what we do — it is everything we do.