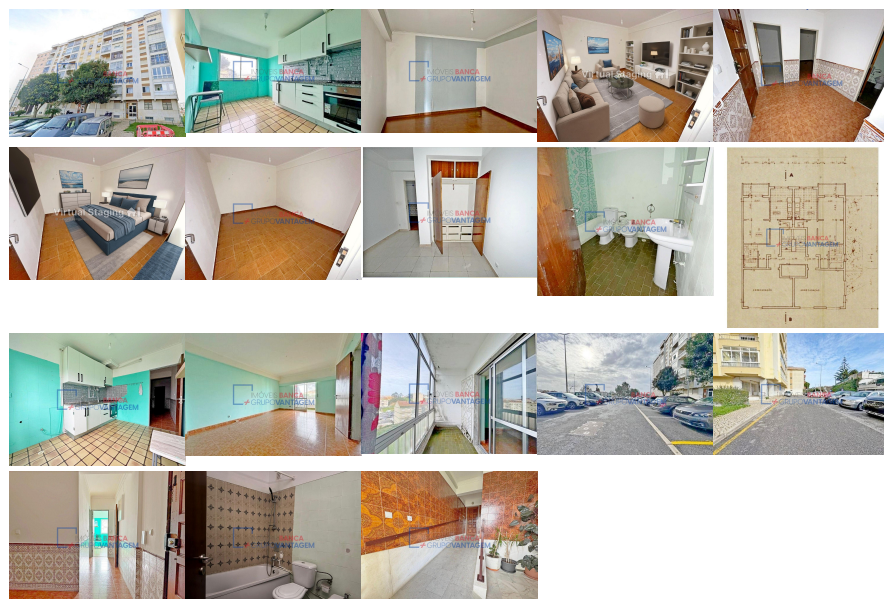


**Remax - Vantagem.**

R. Alexandre Herculano 50 - Lisboa

E-MAIL [vantagemcentral@remax.pt](mailto:vantagemcentral@remax.pt)**DETALHE DO IMÓVEL****Apartamento T2 Sintra****REFERÊNCIA:** A-30056**LOCALIZAÇÃO****Distrito:** Lisboa**Concelho:** Sintra**Freguesia:** Agualva e Mira-Sintra**Localidade:** Informação não disponível**Finalidade:** Venda**Estado:** Usado**Área útil:** 69.62 m<sup>2</sup>**Área terreno:** m<sup>2</sup>**Ano de Construção:** 1982**Preço:** 262.000 €

Apartamento T2, Agualva, Cacém

Apartamento T2 com 76 m<sup>2</sup>, localizado em Agualva, Sintra. Ótima oportunidade de investimento ou habitação própria! Situado num edifício com elevador, este apartamento oferece conforto e conveniência numa localização privilegiada. Perfeito para quem busca um lar acolhedor próximo de todas as comodidades essenciais ao bem-estar. A poucos minutos da IC19, proporciona acesso rápido a Sintra e Lisboa, contando com diversas opções de transporte rodoviário e próximo à estação de comboios. A sua localização privilegiada garante proximidade a uma vasta gama de serviços e comércio, incluindo escolas, supermercados, restaurantes, farmácias e muito mais. O imóvel é composto por hall de entrada, cozinha com despensa, sala de estar com varanda fechada, casa de banho e dois quartos. Pontos de interesse nas imediações: Parque da Quinta da Fidalga Queijadinha do Cacém Restaurante O Pilecas Mercado da Agualva Escola Básica da Quinta da Fidalga Farmácia Guerra Rico Não perca esta oportunidade! Entre em contato com a Remax + Grupo Vantagem e deixe-nos ajudar a realizar o seu sonho de comprar ou vender imóveis. Para mais informações ou esclarecimentos, estamos à disposição para atendê-lo! "Salomé Carvalho" ".9"."1"."7"."8"."1"."2"."0"."1"."4"." (Chamada para rede móvel nacional.)". "maria.s.carvalho@remax.pt.". Two-bedroom apartment with 76 m<sup>2</sup>, located in Agualva, Sintra. Great investment or own home opportunity! Situated on a building with an elevator, this apartment offers comfort and convenience in a privileged location. Perfect for those seeking a cozy home close to all essential amenities for well-being. Just a few minutes from IC19, providing quick access to Sintra and Lisbon, with various bus options and close to the train station. Its prime location ensures proximity to a wide range of services and commerce, including schools, supermarkets, restaurants, pharmacies, and much more. The property comprises an entrance hall, kitchen with pantry, living room with enclosed balcony, bathroom, and two bedrooms. Nearby points of interest: Quinta da Fidalga Park Queijadinha do Cacém O Pilecas Restaurant Agualva Market Quinta da Fidalga Elementary School Guerra Rico Pharmacy

Informações e visitas, favor contactar através  
ou web: <https://imoveisbanca.com>