

Remax - Vantagem.

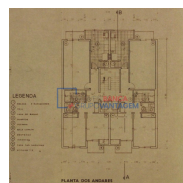
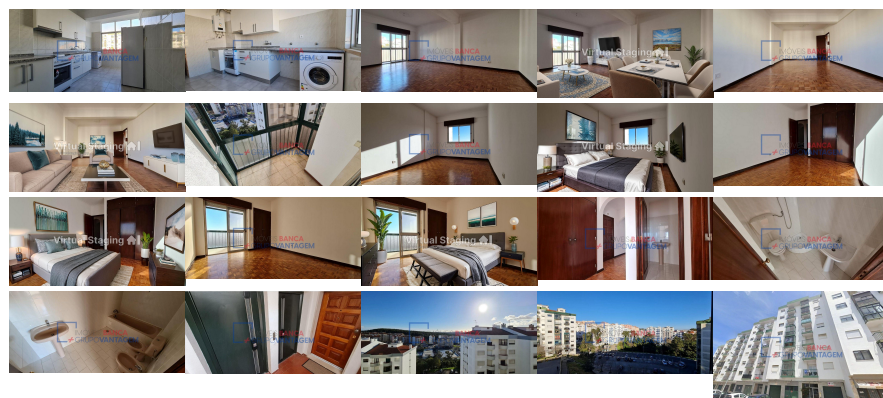
R. Alexandre Herculano 50 - Lisboa

E-MAIL vantagemcentral@remax.pt



DETALHE DO IMÓVEL

Apartamento T2 Sintra



(PT) T2 RIO DE MOURO CONTACTO DIRETO 9.,2.,4.,3.,9.,6.,0.,2.,1 PAULA LIMA Apartamento T2 com 94 m² de área bruta privativa, situado em Rio de Mouro, no concelho de Sintra, ideal para habitação própria ou investimento. Inserido no 7.º andar de um edifício com 2 elevadores, composto por 8 pisos e 17 frações (duas por piso), o imóvel apresenta uma distribuição funcional e equilibrada, sendo constituído por hall de entrada, sala comum, dois quartos, duas casas de banho, cozinha, despensa, varanda e arrecadação. Localizado a poucos minutos do IC19, beneficia de acessos rápidos a Sintra e a Lisboa, bem como de uma boa rede de transportes públicos, facilitando a mobilidade diária. A zona envolvente dispõe de uma vasta oferta de comércio e serviços, nomeadamente escolas, farmácias, supermercados, cafés, restaurantes e diversos serviços essenciais, o que o torna particularmente atrativo para famílias e para investidores que procuram um imóvel com elevada procura no mercado de arrendamento. Para mais informações entre em contacto com a sua consultora. Paula Lima – Remax +Grupo Vantagem. nove dois quatro_três nove seis_zero dois um**||9||*||2||*||4||**||3||*||9||*||6||**||0||*||2||*||1||

***** (EN) Two-bedroom flat with 94 m² of gross private area, located in Rio de Mouro, in the municipality of Sintra, ideal for own use or investment. Located on the 7th floor of a building with two lifts, comprising eight floors and 17 units (two per floor), the property has a functional and balanced layout, consisting of an entrance hall, living room, two bedrooms, two bathrooms, kitchen, pantry, and storage room. Located just a few minutes from the IC19 motorway, it benefits from quick access to Sintra and Lisbon, as well as a good public transport network, facilitating daily mobility. The surrounding area offers a wide range of shops and services, including schools, pharmacies, supermarkets, cafés, restaurants and various essential services, making it particularly attractive to families and investors looking for a property that is in high demand on the rental market. For more information, please contact your consultant. Paula Lima – Remax +Grupo Vantagem. nine two four_three nine six_zero two

REFERÊNCIA: A-30109

LOCALIZAÇÃO

Distrito: Lisboa

Concelho: Sintra

Freguesia: Rio de Mouro

Localidade: Informação não disponível

Finalidade: Venda

Estado: Usado

Área útil: 94.00 m²

Área terreno: m²

Ano de Construção: 1991

Preço: 305.000 €

T2 RIO DE MOURO

one**||9||*||2||*||4||**||3||*||9||*||6||**||0||*||2||*||1||

Informações e visitas, favor contactar através
ou web: <https://imoveisbanca.com>