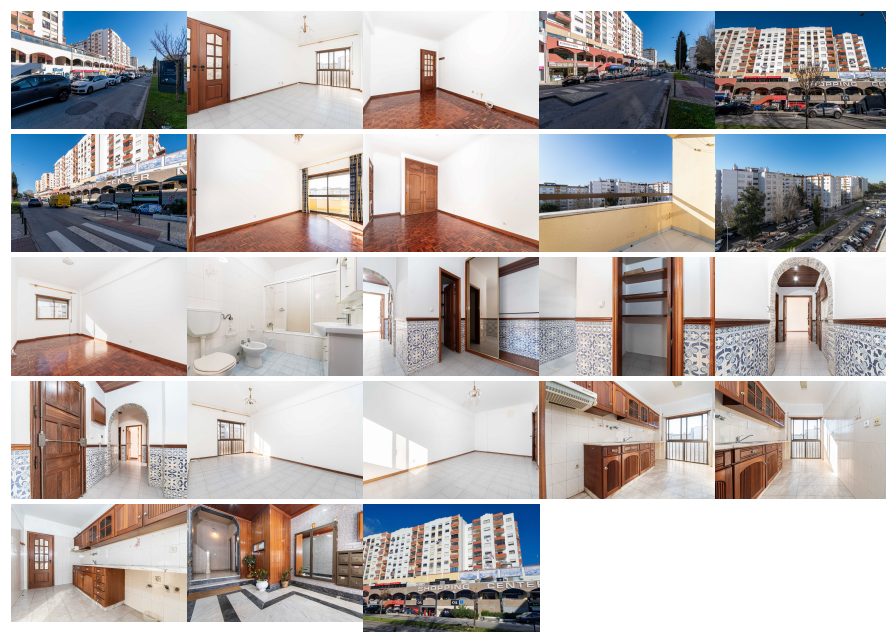


**Remax - Vantagem.**

R. Alexandre Herculano 50 - Lisboa

E-MAIL [vantagemcentral@remax.pt](mailto:vantagemcentral@remax.pt)**DETALHE DO IMÓVEL**

# Apartamento T2 Sintra

**REFERÊNCIA:** A-30136**LOCALIZAÇÃO****Distrito:** Lisboa**Concelho:** Sintra**Freguesia:** Massamá e Monte Abraão**Localidade:** Informação não disponível**Finalidade:** Venda**Estado:** Usado**Área útil:** m<sup>2</sup>**Área terreno:** m<sup>2</sup>**Ano de Construção:** 1990**Preço:** 290.000 €

Apartamento T2 Massamá

Para mais informações contacte: Luis Fernandes +351 936 511 537 (custo de chamada nacional) [luisfernandes@remax.pt](mailto:luisfernandes@remax.pt) Apartamento T2 – Localização Exclusiva junto ao Shopping de Massamá Apresenta-se um excelente apartamento T2, com localização privilegiada junto ao Shopping de Massamá, ideal para habitação própria ou investimento com elevado potencial de rentabilidade. Descrição do imóvel: • Tipologia: T2 – 2 quartos, 1 casa de banho. • Área útil: cerca de 85 m<sup>2</sup> • Sala ampla: espaço para zona de estar e jantar, com muita luz natural e excelente exposição solar. • Quartos confortáveis: ambos com boas áreas e orientação solar que favorece luminosidade ao longo do dia. • Cozinha funcional: layout prático com espaço suficiente para equipamentos e zona de refeições. • Casa de banho bem distribuída, prática no dia a dia. • Arrumos: corredor com roupeiros embutidos para arrumação otimizada. Edifício e envolvente: Inserido em prédio residencial com elevador, em zona central e dinâmica, rodeado de comércio, serviços, cafés e restaurantes. A poucos passos de transportes públicos, incluindo a estação de comboios Massamá-Barcarena, com ligações diretas à Amadora e Lisboa. Localização: A localização junto ao Shopping de Massamá proporciona conforto e conveniência, com supermercados, bancos, escolas e serviços essenciais a curta distância a pé — ideal para famílias e profissionais. Potencial: Excelente opção tanto para residência permanente como para arrendamento, devido à proximidade com transportes e infraestrutura urbana consolidada. VISITAS A PARTIR DE DIA 13 DE JANEIRO.

Informações e visitas, favor contactar através  
ou web: <https://imoveisbanca.com>