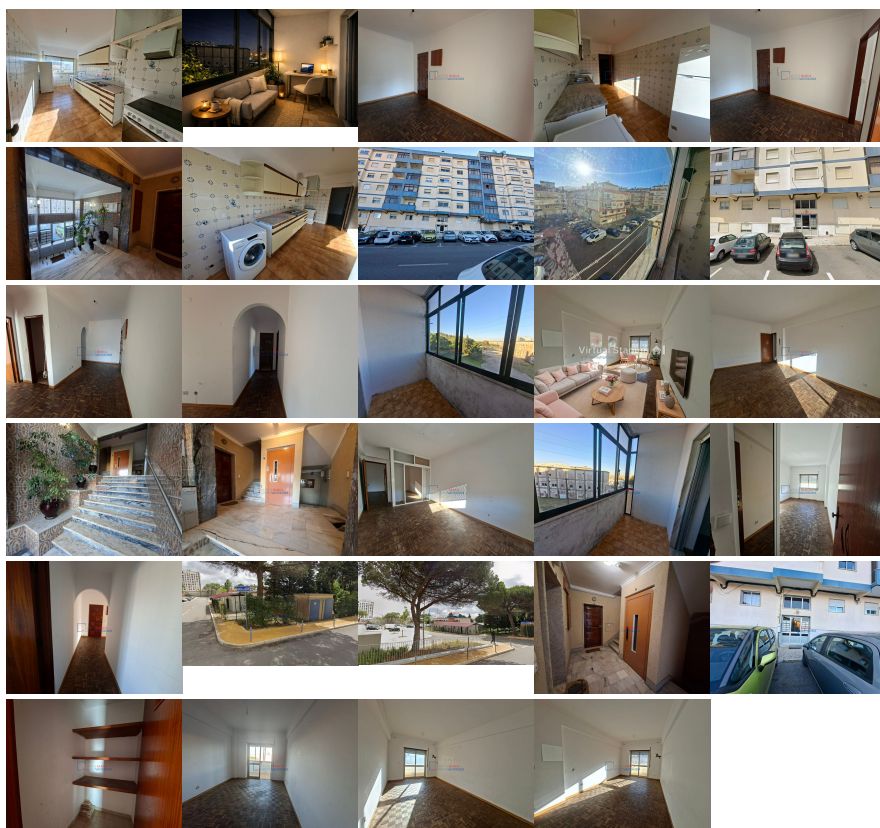


**Remax - Vantagem.**

R. Alexandre Herculano 50 - Lisboa

E-MAIL [vantagemcentral@remax.pt](mailto:vantagemcentral@remax.pt)**DETALHE DO IMÓVEL**

# Apartamento T2 Sintra

**REFERÊNCIA:** A-30137**LOCALIZAÇÃO****Distrito:** Lisboa**Concelho:** Sintra**Freguesia:** Algueirão-Mem Martins**Localidade:** Informação não disponível**Finalidade:** Venda**Estado:** Usado**Área útil:** 84.00 m<sup>2</sup>**Área terreno:** m<sup>2</sup>**Ano de Construção:** 1988**Preço:** 310.000 €**T2 ALGUEIRÃO**

Apartamento T2 com 84 m<sup>2</sup>, localizado em Algueirão Mem Martins, Sintra. Situado no 2.º andar com elevador, apresenta uma distribuição prática e luminosa, ideal para o mercado de arrendamento. A zona oferece uma excelente rede de serviços, comércio e escolas, bem como ótimos acessos a transportes públicos. Transportes e Acessos: • Estação de Comboios de Algueirão Mem Martins — Linha de Sintra, com ligações frequentes para Lisboa e Sintra • Linhas de autocarro Carris Metropolitana próximas: o 1205 – Estação Algueirão Mem Martins ↔ Mem Martins (Escola Secundária) o 1206 – Estação Algueirão Mem Martins ↔ Portela de Sintra (Estação Norte) o 1251 – Algueirão Mem Martins ↔ Portela de Sintra (via Rome2Rio) **CONTATO DIRETO: HAVA RACHID 9\_2\_4\_7\_0\_1\_0\_0\_1\_2** bedroom apartment with 84 m<sup>2</sup>, located in Algueirão Mem Martins, Sintra. The area benefits from strong access to shops, services, schools and public transport. Transport & Connectivity: Algueirão Mem Martins Train Station — Sintra Line, with frequent connections to Lisbon and Sintra Nearby Carris Metropolitana bus routes: 1205 – Algueirão Mem Martins Station ↔ Mem Martins Secondary School 1206 – Algueirão Mem Martins Station ↔ Portela de Sintra North Station 1251 – Algueirão Mem Martins ↔ Portela de Sintra (via Rome2Rio)

Informações e visitas, favor contactar através  
ou web: <https://imoveisbanca.com>