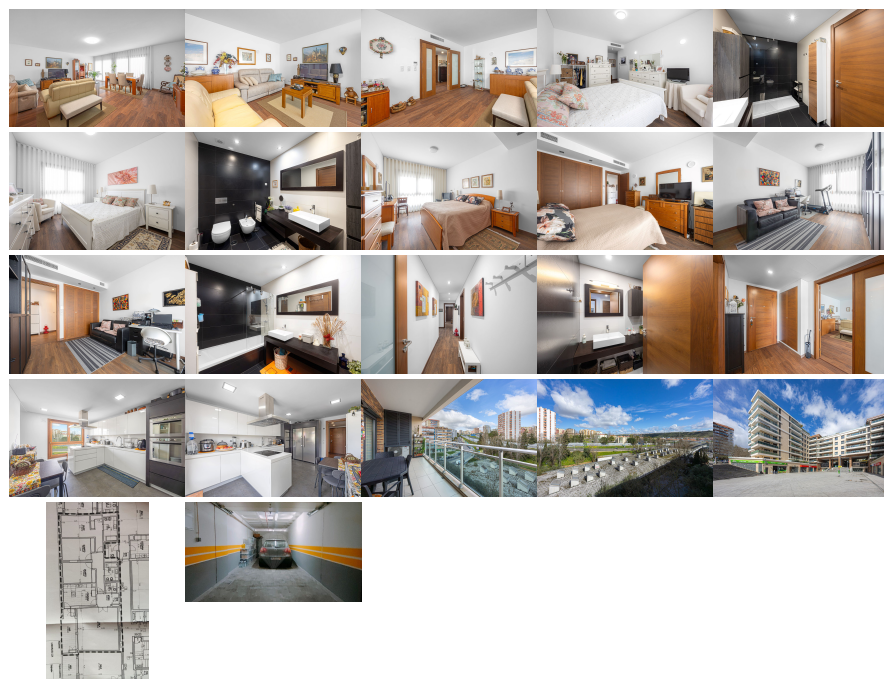


Remax - Vantagem.

R. Alexandre Herculano 50 - Lisboa

E-MAIL vantagemcentral@remax.pt**DETALHE DO IMÓVEL**

Apartamento T3 Odivelas

**REFERÊNCIA:** A-30391**LOCALIZAÇÃO****Distrito:** Lisboa**Concelho:** Odivelas**Freguesia:** Odivelas**Localidade:** Informação não disponível**Finalidade:** Venda**Estado:** Recuperado**Área útil:** 163.30 m²**Área terreno:** m²**Ano de Construção:** 2012**Preço:** 669.000 €

Apartamento T3 Odivelas - Parqueamento - Edifício Odivelas Plaza

ANGARIAÇÃO PARTICULAR. NÃO É IMÓVEL DE BANCO. * Apartamento T3 em Odivelas – Conforto, Localização e Distinção Apresento este elegante apartamento T3, um sendo suíte de 22m², com mais 2 quartos amplos de 14m² e 15m², a cozinha retangular com um ambiente fantástico de 15m², pensado para quem valoriza qualidade de vida, centralidade e funcionalidade, numa das zonas mais procuradas de Odivelas. Inserido no Edifício Odivelas Plaza, conta com uma distribuição harmoniosa e áreas bem definidas, nos 163m² de área bruta privativa, com a sala de aproximadamente 39m², para 2 ambientes, proporciona um ambiente equilibrado entre conforto familiar e sofisticação urbana. A zona social convida ao convívio, enquanto os quartos asseguram a privacidade e tranquilidade necessárias ao dia-a-dia. E para uma família maior ou para bons convívios com os amigos, dispõe de uma box onde 2 carros estarão bem estacionados, mais um lugar de estacionamento com área generosa onde atualmente tem uma arrecadação que poderá colocar ou mais uma moto ou bicicletas para não pensar em querer sair da zona envolvente, porque tem tudo ao pé. A luminosidade natural é uma presença constante, com o privilégio de uma varanda com áreas generosas de 13m² para brindar cada dia, com um sol brilhante, a criar uma atmosfera acolhedora e contemporânea. A localização que faz a diferença e pode ser isso que vai querer conhecer! Inserido numa envolvente consolidada e altamente funcional, este apartamento beneficia de: Proximidade ao Metro de Odivelas, facilita o acesso direto a Lisboa Rápidos acessos às principais vias (IC17/CRIL, A8, Calçada de Carriche) Comércio variado, supermercados, serviços e restauração a poucos passos Escolas, espaços verdes e infraestruturas desportivas na envolvência Uma localização que combina mobilidade, conveniência e qualidade de vida, ideal para famílias modernas ou profissionais exigentes. Uma escolha segura, seja para viver ou investir e que não vai sair

da sua cabeça! Este imóvel representa uma oportunidade sólida para quem procura estabilidade, conforto e valorização patrimonial numa localização estratégica da Grande Lisboa. Mais do que um apartamento, um estilo de vida. Entre em contato para falarmos: Luciane Rabuske - 9_1_5_4_1_4_5_7_2 Venha conversar sobre a compra da sua casa!
NOTA: Se necessitar de ajuda no crédito habitação, com a nossa empresa especialista de intermediação de crédito, GOLD by Maxfinance, todo o processo torna-se mais ágil e descomplicado! E o melhor, é um serviço gratuito para si, não perca tempo e peça-nos ajuda agora! Escolher o Grupo RE/MAX +VANTAGEM significa optar pela mais eficiente rede de Consultores Imobiliários do mercado. A nossa missão é realizar os seus sonhos na compra ou venda do seu imóvel. *chamadas para rede móvel nacional.

Informações e visitas, favor contactar através
ou web: <https://imoveisbanca.com>