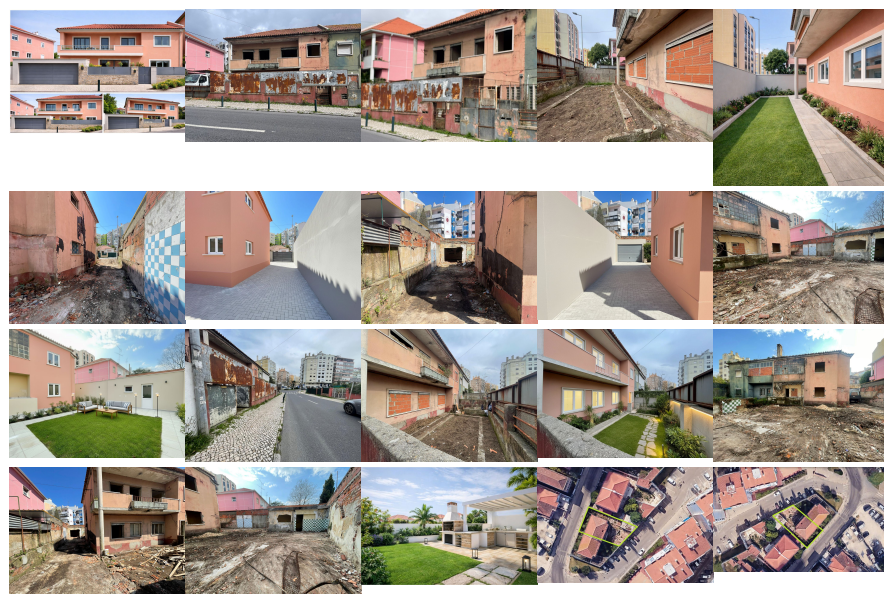


**Remax - Vantagem.**

R. Alexandre Herculano 50 - Lisboa

E-MAIL [vantagemcentral@remax.pt](mailto:vantagemcentral@remax.pt)**DETALHE DO IMÓVEL**

# Moradia geminada T6 Amadora

**REFERÊNCIA:** M-30443**LOCALIZAÇÃO****Distrito:** Lisboa**Concelho:** Amadora**Freguesia:** Águas Livres**Localidade:** Informação não disponível**Finalidade:** Venda**Estado:** Novo**Área útil:** 216.00 m<sup>2</sup>**Área terreno:** m<sup>2</sup>**Ano de Construção:****Preço:** 950.000 €

Moradia T5 Amadora

Moradia T5 em Remodelação Total | Amadora | Espaço Exterior + Garagem ~ Nota: IMÓVEL PARTICULAR. Imagens meramente ilustrativas. As imagens são uma proposta de conceito e não representa fielmente o resultado final dos materiais ou mobiliário. Apresentamos esta excelente moradia em fase de remodelação total, situada numa localização cada vez mais procurada pela sua proximidade a Lisboa. O imóvel de origem está em propriedade total, com 2 imóveis T3 (1 RC e Outro no 1º andar) com entradas e utilização independentes. Este imóvel será transformado num amplo T5, ideal para famílias numerosas ou para quem procura espaço, conforto e funcionalidade. No piso superior, encontrará 4 quartos em suite, garantindo total privacidade e conforto. No piso térreo, destaca-se uma suite adicional, perfeita para hóspedes, familiares ou até escritório. A zona social foi pensada para o dia-a-dia moderno, com uma sala ampla em Open Space com a cozinha, proporcionando luminosidade, fluidez e um ambiente perfeito para convívio. No exterior, esta moradia surpreende com um generoso espaço de jardim, ideal para momentos de lazer, onde irá dispor de: · Zona de churrasqueira, perfeita para convívios ao ar livre · Área exterior com potencial de personalização · Garagem privativa Localizada numa zona estratégica, beneficia de: · Transportes à porta (incluindo comboio) · Metro a minutos (comboio á porta leva ao metro em apenas uma paragem) · Proximidade a escolas, comércio e serviços (Pingo Doce, Lidl, McDonalds a 600m) · Às portas de Benfica, com acessos rápidos ao centro de Lisboa Uma excelente oportunidade para adquirir uma moradia moderna, espaçosa e bem localizada, combinando conforto, funcionalidade e qualidade de vida. **NOTA IMPORTANTE PARA INVESTIDORES:** Existe flexibilidade na aquisição, sendo possível ajustar o valor de venda caso o comprador pretenda adquirir o imóvel no estado atual, ficando responsável pela conclusão da obra — uma excelente oportunidade para maximizar margem e personalizar acabamentos. A configuração do projeto está claramente alinhada com as tendências atuais de mercado, sendo ideal para: ✓ Revenda com margem (flip) ✓ Arrendamento de média/longa duração ✓ Possível

adaptação para arrendamento por quartos (alta rentabilidade) Localização estratégica, com forte procura. Uma solução versátil, com forte potencial de valorização e retorno, numa zona consolidada e em crescimento. Licença de Utilização nº 229

\*\*\*\*\*

\*\*\*\*\* 5-Bedroom House Undergoing Complete Renovation | Amadora | Outdoor Space + Garage We present this excellent house undergoing complete renovation, located in an increasingly sought-after location due to its proximity to Lisbon. The original property consists of 2 3-bedroom apartments (1 on the ground floor and another on the 1st floor) with independent entrances. This property will be transformed into a spacious 5-bedroom apartment, ideal for large families or for those seeking space, comfort, and functionality. On the upper floor, you will find 4 en-suite bedrooms, ensuring total privacy and comfort. On the ground floor, there is an additional suite, perfect for guests, family members, or even an office. The social area was designed for modern daily life, with a large open-plan living room and kitchen, providing brightness, fluidity, and a perfect environment for socializing. Outside, this house surprises with a generous garden space, ideal for leisure moments, where you will have: • Barbecue area, perfect for outdoor gatherings • Outdoor area with customization potential • Private garage Located in a strategic area, it benefits from: • Transport at the door (including train) • Metro minutes away (train at the door takes you to the metro in just one stop) • Proximity to schools, shops and services (Pingo Doce, Lidl, McDonalds 600m away) • On the outskirts of Benfica, with quick access to the center of Lisbon An excellent opportunity to acquire a modern, spacious and well-located house, combining comfort, functionality and quality of life. IMPORTANT NOTE FOR INVESTORS: There is flexibility in the purchase, making it possible to adjust the sale price if the buyer wants to acquire the property in its current state, being responsible for the completion of the work — an excellent opportunity to maximize margin and customize finishes. The original property consists of two 3-bedroom apartments (one on the ground floor and another on the first floor) with independent entrances. The project configuration is clearly aligned with current market trends, making it ideal for: ✓ Resale with profit (flip) ✓ Medium/long-term rental ✓ Possible adaptation for room rental (high profitability) Strategic location with strong demand. A versatile solution with strong potential for appreciation and return, in a consolidated and growing area. LU nº 229

Informações e visitas, favor contactar através  
ou web: <https://imoveisbanca.com>