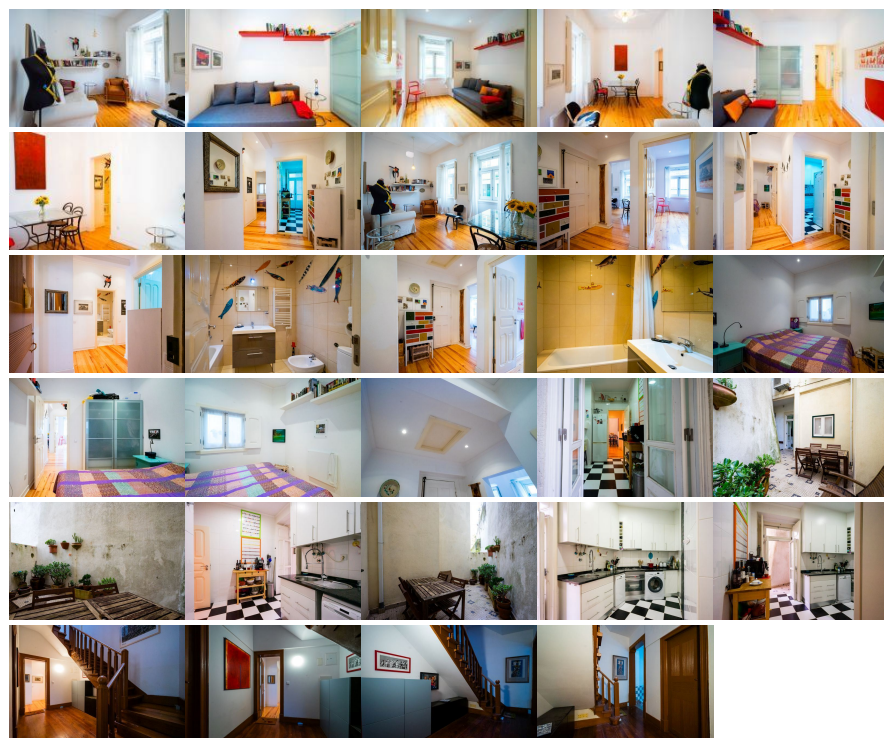


Remax - Vantagem.

R. Alexandre Herculano 50 - Lisboa

E-MAIL vantagemcentral@remax.pt**DETALHE DO IMÓVEL**

Apartamento T2 Lisboa

**REFERÊNCIA:** A-30501**LOCALIZAÇÃO****Distrito:** Lisboa**Concelho:** Lisboa**Freguesia:** São Vicente**Localidade:** Informação não disponível**Finalidade:** Venda**Estado:** Usado**Área útil:** 50.61 m²**Área terreno:** m²**Ano de Construção:****Preço:** 360.000 €

Apartamento T2 com Logradouro | Calçada do Monte, Lisboa Situado numa das zonas mais carismáticas de Lisboa, na emblemática Calçada do Monte, este charmoso apartamento T2 destaca-se pela combinação entre conforto, funcionalidade e uma localização privilegiada. O imóvel dispõe de dois quartos bem dimensionados, áreas bem distribuídas e excelente luminosidade natural. Um dos seus grandes destaques é o logradouro privativo, um espaço raro e altamente valorizado no centro histórico da cidade, ideal para momentos de lazer, convívio ou simplesmente para desfrutar do clima lisboeta com total privacidade. Inserido num bairro típico e autêntico, com acesso a comércio local, serviços e pontos icónicos da cidade, este apartamento representa uma excelente oportunidade tanto para habitação própria como para investimento. O imóvel é vendido mobilado, com cozinha totalmente equipada, pronto a habitar. Uma proposta única para quem procura viver Lisboa com charme, tranquilidade e identidade. Para mais informações, não hesite em contactar-me.

Apartamento T2 com Logradouro | Calçada do Monte, Lisboa

T2 - Apartment with Private Outdoor Area | Calçada do Monte, Lisbon Located in one of Lisbon's most charismatic areas, on the iconic Calçada do Monte, this charming 2-bedroom apartment stands out for its comfort, functionality, and privileged location. The property features two well-proportioned bedrooms, well-distributed living areas, and excellent natural light throughout. One of its key highlights is the private outdoor area, a rare and highly sought-after feature in Lisbon's historic center, ideal for leisure, entertaining, or simply enjoying the city's pleasant climate in complete privacy. Set in a typical and authentic neighborhood, with easy access to local shops, services, and some of the city's

most iconic landmarks, this apartment represents an excellent opportunity for both owner-occupation and investment. The property is sold fully furnished, with a fully equipped kitchen, and is ready to move in. A unique opportunity for those seeking to experience Lisbon with charm, tranquility, and character. For further information, please do not hesitate to contact me.

Appartement T2 avec Espace Extérieur Privatif | Calçada do Monte, Lisbonne Situé dans l'un des quartiers les plus emblématiques de Lisbonne, sur la célèbre Calçada do Monte, ce charmant appartement T2 se distingue par son confort, sa fonctionnalité et son emplacement privilégié. Le bien dispose de deux chambres aux dimensions généreuses, d'espaces harmonieusement répartis et d'une excellente luminosité naturelle. L'un de ses principaux atouts est son espace extérieur privatif, un élément rare et très recherché dans le centre historique de la ville, idéal pour les moments de détente, de convivialité ou simplement pour profiter du climat lisboète en toute intimité. Implanté dans un quartier typique et authentique, avec un accès aisé aux commerces de proximité, aux services et aux sites emblématiques de la ville, cet appartement constitue une excellente opportunité aussi bien pour une résidence principale que pour un investissement. Le bien est vendu meublé, avec une cuisine entièrement équipée, prêt à être habité. Une opportunité unique pour vivre Lisbonne avec charme, sérénité et caractère. Pour plus d'informations, n'hésitez pas à me contacter.

Informações e visitas, favor contactar através
ou web: <https://imoveisbanca.com>