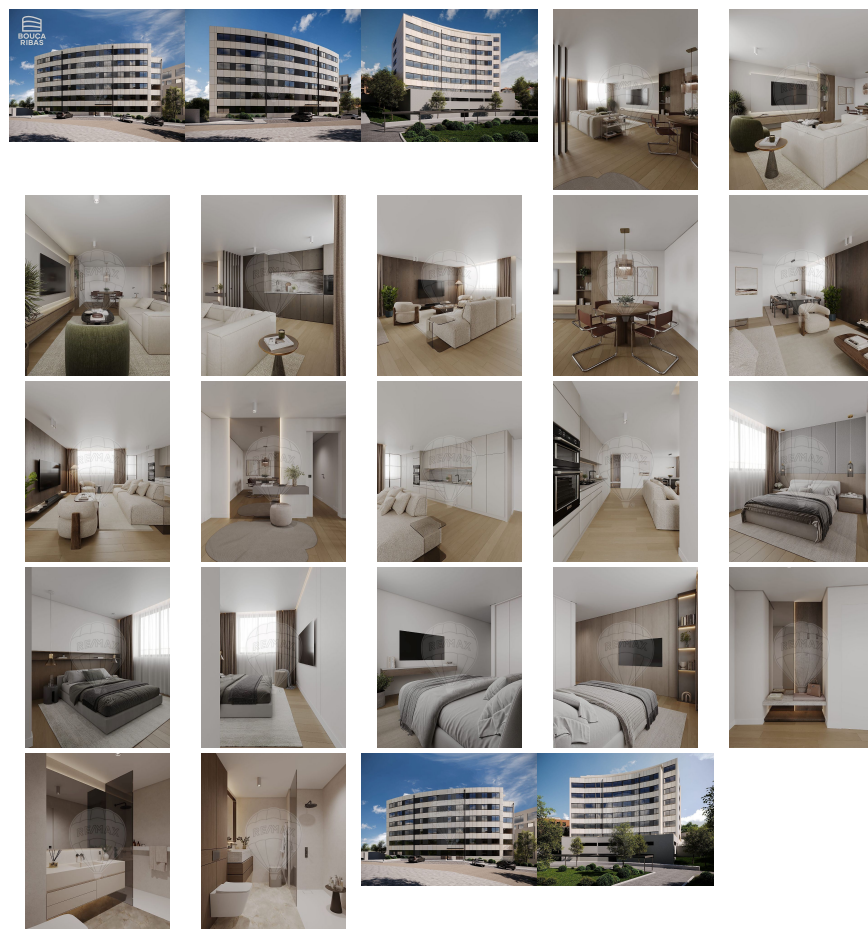


Remax - Vantagem.

R. Alexandre Herculano 50 - Lisboa

E-MAIL vantagemcentral@remax.pt**DETALHE DO IMÓVEL**

Apartamento T2 Porto

**REFERÊNCIA:** A-30510**LOCALIZAÇÃO****Distrito:** Porto**Concelho:** Porto**Freguesia:** Campanhã**Localidade:** Informação não disponível**Finalidade:** Venda**Estado:** Novo**Área útil:** 91.90 m²**Área terreno:** m²**Ano de Construção:** 2028**Preço:** 365.000 €

T2 Bouça Ribas | Empreendimento Residencial em Campanhã, Porto

Bouça Ribas | Empreendimento Residencial em Campanhã, Porto PAULA FERNANDES
 Contacto direto: 916_279_649 (chamada para a rede móvel nacional)
 paula.c.fernandes@remax.pt APARTAMENTO T2 – PISO 4 | FRAÇÃO 4.04 Inserido no empreendimento Bouça Ribas, este apartamento beneficia de uma localização privilegiada em Campanhã, uma das zonas com maior crescimento e valorização do Porto. O empreendimento destaca-se pela sua arquitetura contemporânea, acabamentos de elevada qualidade e pela proximidade ao Parque de Campanhã, ao Estádio do Dragão e ao novo Matadouro do Porto, atualmente reabilitado e transformado num importante polo cultural e criativo. Com excelentes acessos, serviços, comércio e transportes nas proximidades, o Bouça Ribas oferece uma solução ideal tanto para habitação própria como para investimento. Os apartamentos foram concebidos para proporcionar conforto e funcionalidade, com cozinhas equipadas, pavimentos vinílicos, caixilharia com corte térmico, estores exteriores e ar condicionado, garantindo qualidade de vida durante todo o ano. Este apartamento T2 apresenta uma distribuição eficiente e bem conseguida, com zona social confortável e quartos bem dimensionados, sendo uma excelente opção para o

mercado, quer para habitação própria quer para investimento. Área privativa: 91,9 m² Área total: 107,3 m² Estacionamento: 1 lugar Orientação solar: nascente Informações Adicionais: Obra já iniciada Conclusão prevista: Janeiro de 2028 Construtora: Oreco Balgón Não perca esta oportunidade – marque já a sua visita! PAULA FERNANDES Contacto direto: 916_279_649 (chamada para a rede móvel nacional) paula.c.fernandes@remax.pt Uma OPORTUNIDADE a não perder. A RE/MAX +Grupo Vantagem, existe para o ajudar a realizar sonhos, seja na compra ou na venda do seu imóvel. _____

Located in the Bouça Ribas development, this apartment benefits from a prime location in Campanhã, one of Porto's fastest-growing and most promising areas. The development stands out for its contemporary architecture, high-quality finishes, and proximity to Parque de Campanhã, Estádio do Dragão, and the former Matadouro do Porto, now redeveloped into an important cultural and creative hub. With excellent access, nearby services, shops, and public transport, Bouça Ribas offers an ideal solution for both residential living and investment. The apartments were designed to provide comfort and functionality, featuring fully equipped kitchens, vinyl flooring, thermal break window frames, exterior shutters, and air conditioning, ensuring year-round comfort. This two-bedroom apartment features an efficient and well-planned layout, with a comfortable living area and well-proportioned bedrooms, making it an excellent option for the market, whether for owner-occupation or investment. Private area: 91.9 sqm Total area: 107.3 sqm Parking: 1 space Sun exposure: east Additional Information: Construction already started Expected completion: January 2028 Developer: Oreco Balgón

Informações e visitas, favor contactar através
ou web: <https://imoveisbanca.com>