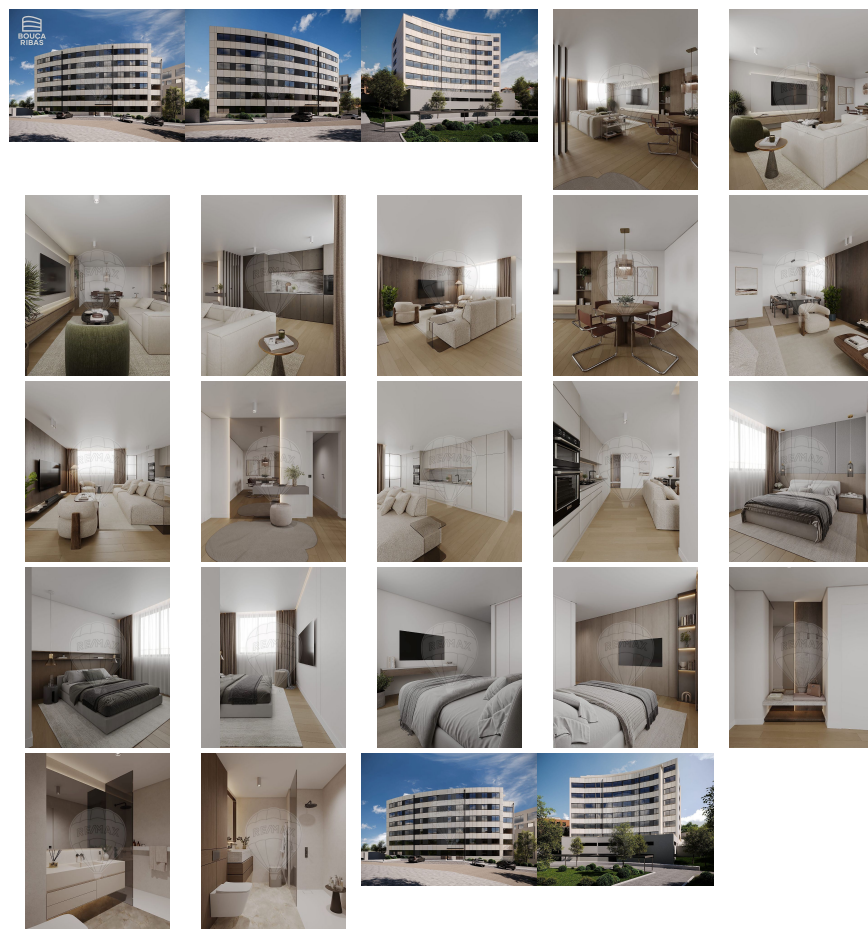


**Remax - Vantagem.**

R. Alexandre Herculano 50 - Lisboa

E-MAIL [vantagemcentral@remax.pt](mailto:vantagemcentral@remax.pt)**DETALHE DO IMÓVEL****Apartamento T3 Porto****REFERÊNCIA:** A-30511**LOCALIZAÇÃO****Distrito:** Porto**Concelho:** Porto**Freguesia:** Campanhã**Localidade:** Informação não disponível**Finalidade:** Venda**Estado:** Novo**Área útil:** 118.80 m<sup>2</sup>**Área terreno:** m<sup>2</sup>**Ano de Construção:** 2028**Preço:** 522.500 €

T2 Bouça Ribas | Empreendimento Residencial em Campanhã, Porto

Bouça Ribas | Empreendimento Residencial em Campanhã, Porto PAULA FERNANDES  
 Contacto direto: 916\_279\_649 (chamada para a rede móvel nacional)  
 paula.c.fernandes@remax.pt APARTAMENTO T3 – PISO 6 | FRAÇÃO 6.02 Inserido no empreendimento Bouça Ribas, este apartamento beneficia de uma localização privilegiada em Campanhã, uma das zonas com maior crescimento e valorização do Porto. O empreendimento destaca-se pela sua arquitetura contemporânea, acabamentos de elevada qualidade e pela proximidade ao Parque de Campanhã, ao Estádio do Dragão e ao novo Matadouro do Porto, atualmente reabilitado e transformado num importante polo cultural e criativo. Com excelentes acessos, serviços, comércio e transportes nas proximidades, o Bouça Ribas oferece uma solução ideal tanto para habitação própria como para investimento. Os apartamentos foram concebidos para proporcionar conforto e funcionalidade, com cozinhas equipadas, pavimentos vinílicos, caixilharia com corte térmico, estores exteriores e ar condicionado, garantindo qualidade de vida durante todo o ano. Este apartamento T3 apresenta áreas generosas e uma excelente ligação ao exterior, destacando-se pela varanda com 29,1 m<sup>2</sup>, ideal para momentos de lazer e convívio. A zona

social é fluida e funcional, enquanto a zona privada conta com três quartos, incluindo uma suite, proporcionando conforto e versatilidade para a vida familiar. Área privativa: 118,8 m<sup>2</sup> Área total: 166,0 m<sup>2</sup> Estacionamento: 2 lugares Orientação solar: nascente / poente  
Informações Adicionais: Obra já iniciada Conclusão prevista: Janeiro de 2028 Construtora: Oreco Balgón Não perca esta oportunidade – marque já a sua visita! PAULA FERNANDES Contacto direto: 916\_279\_649 (chamada para a rede móvel nacional) paula.c.fernandes@remax.pt Uma OPORTUNIDADE a não perder. A RE/MAX +Grupo Vantagem, existe para o ajudar a realizar sonhos, seja na compra ou na venda do seu imóvel. \_\_\_\_\_ Located in the Bouça Ribas development, this apartment benefits from a prime location in Campanhã, one of Porto's fastest-growing and most promising areas. The development stands out for its contemporary architecture, high-quality finishes, and proximity to Parque de Campanhã, Estádio do Dragão, and the former Matadouro do Porto, now redeveloped into an important cultural and creative hub. With excellent access, nearby services, shops, and public transport, Bouça Ribas offers an ideal solution for both residential living and investment. The apartments were designed to provide comfort and functionality, featuring fully equipped kitchens, vinyl flooring, thermal break window frames, exterior shutters, and air conditioning, ensuring year-round comfort. This three-bedroom apartment offers generous areas and an excellent connection to the outdoors, highlighted by a balcony of 29.1 sqm, ideal for leisure and entertaining. The social area is fluid and practical, while the private area includes three bedrooms, including one suite, providing comfort and flexibility for family living. Private area: 118.8 sqm Total area: 166.0 sqm Parking: 2 spaces Sun exposure: East / West Additional Information: Construction already started Expected completion: January 2028 Developer: Oreco Balgón

Informações e visitas, favor contactar através  
ou web: <https://imoveisbanca.com>