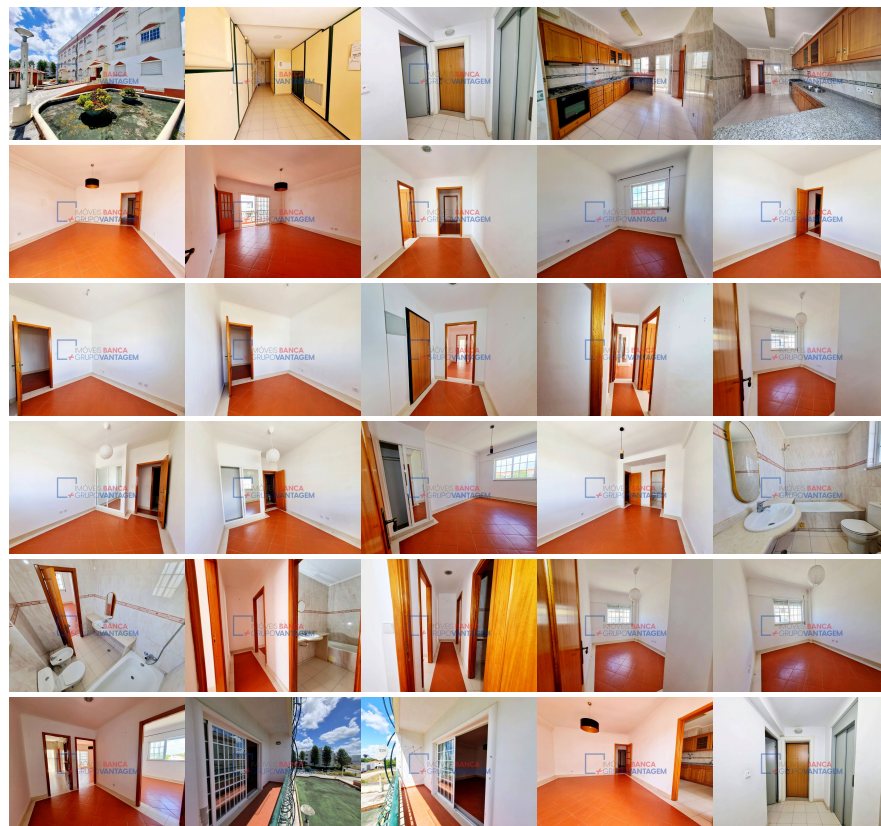


**Remax - Vantagem.**

R. Alexandre Herculano 50 - Lisboa

E-MAIL [vantagemcentral@remax.pt](mailto:vantagemcentral@remax.pt)**DETALHE DO IMÓVEL**

# Apartamento T3 Alcácer do Sal

**REFERÊNCIA:** A-30751**LOCALIZAÇÃO****Distrito:** Setúbal**Concelho:** Alcácer do Sal**Freguesia:** Alcácer do Sal (Santa Maria do Castelo)**Localidade:** Informação não disponível**Finalidade:** Venda**Estado:** Usado**Área útil:** 85.52 m<sup>2</sup>**Área terreno:** m<sup>2</sup>**Ano de Construção:** 2002**Preço:** 192.000 €

Apartamento T3 em Alcácer do Sal

? CONTAGEM DECRESCENTE: T3 com Varanda e Marquise em Alcácer do Sal (Propostas até 20 de Maio!) O relógio não para e as boas oportunidades também não esperam! Faltam poucos dias para encerrar a aceitação de propostas para este apartamento estrategicamente localizado em Alcácer do Sal. Se quer garantir um negócio com margem para valorização, tem apenas até ao dia 20 de maio de 2026 para avançar. Situado na tranquila e procurada urbanização do Cerrado dos Ciprestes (Bloco A2 B), este apartamento T3, localizado num prático 1.º andar esquerdo, reúne todos os ingredientes para se transformar na casa ideal para a sua família ou num ativo de rentabilidade segura. Os Trunfos Deste Imóvel: • ? Amplitude Garantida: O imóvel conta com uma Área Bruta Privativa total de 155 m<sup>2</sup> (sendo 104 m<sup>2</sup> referentes à área da fração), refletindo uma área útil de pavimento de 85,52 m<sup>2</sup>. • ?? Layout Inteligente: A configuração interior oferece 4 divisões assoalhadas (sala e 3 quartos), apoiadas por 2 casas de banho e 2 vestíbulos, permitindo uma excelente separação entre a zona social e a zona de descanso. • ?? Espaços Extra: Beneficia ainda de uma varanda e de uma marquise, excelentes para criar uma zona de leitura, lavandaria ou simplesmente desfrutar de luz natural. • ? Eficiência Energética: O apartamento possui certificação energética de Classe C. A Sua Oportunidade de Personalização: Tal como os melhores investimentos imobiliários, este apartamento é uma autêntica "tela em branco". Ao adquirir este imóvel numa fase de propostas, está a comprar

potencial. Tem a liberdade total para modernizar os acabamentos, pintar ao seu gosto e criar um ambiente que reflita a sua personalidade a 100%, sem pagar o prémio de uma remodelação feita por terceiros. ? Envolvente: Inserido numa zona residencial consolidada de Alcácer do Sal, oferece o sossego necessário para o dia a dia, mantendo a proximidade aos serviços, comércio local e principais vias de acesso. ?? O Tempo Está a Escapar: Com o fecho das propostas marcado impreterivelmente para o dia 20 de maio de 2026, a decisão tem de ser rápida. Não deixe esta oportunidade cair nas mãos de outro investidor ou família. Ligue agora mesmo, agende a sua visita imediata e garanta a submissão da sua proposta a tempo! CONTACTO DIRECTO Adenildo Sena - Consultor Imobiliário RE/MAX + Grupo Vantagem Telefone (+351) 928\_125\_484 (custo de Chamada para rede móvel Nacional) E-mail: [adenildosena@remax.pt](mailto:adenildosena@remax.pt) Webpage: [www.adenildosena/remax.pt](http://www.adenildosena/remax.pt) WebSite: [ImoveisBanca.com](http://ImoveisBanca.com)

Informações e visitas, favor contactar através  
ou web: <https://imoveisbanca.com>