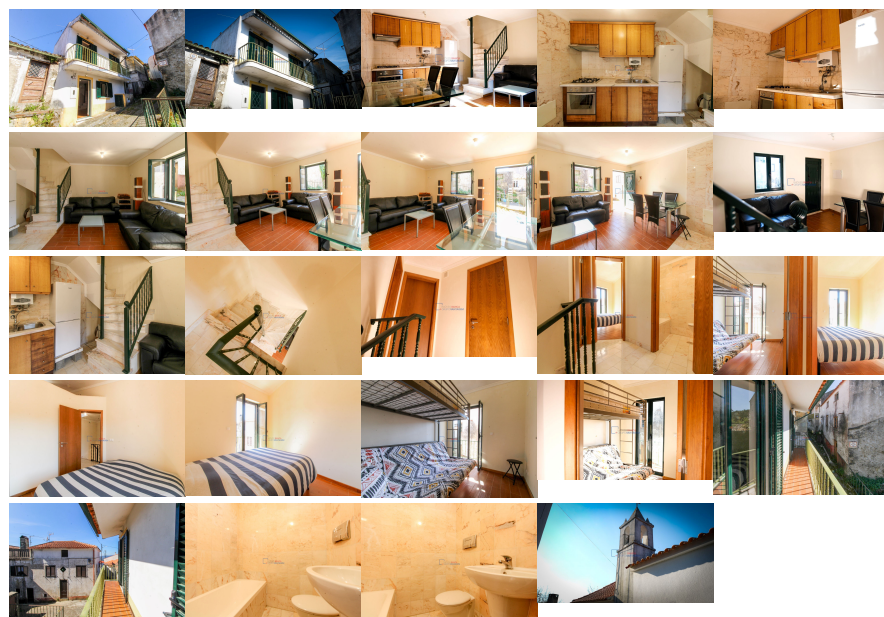


Remax - Vantagem.

R. Alexandre Herculano 50 - Lisboa

E-MAIL vantagemcentral@remax.pt**DETALHE DO IMÓVEL**

Moradia bifamiliar T2 Lousã

**REFERÊNCIA:** M-30887**LOCALIZAÇÃO****Distrito:** Coimbra**Concelho:** Lousã**Freguesia:** Vilarinho**Localidade:** Informação não disponível**Finalidade:** Venda**Estado:** Usado**Área útil:** 50.00 m²**Área terreno:** m²**Ano de Construção:****Preço:** 85.000 €

Moradia T2 tradicional e pronta a habitar – Lousã Apresentamos esta linda, acolhedora e funcional moradia T2, situada numa zona tranquila da Lousã, ideal para quem procura uma solução prática, económica e pronta a habitar. A fachada típica, com portadas verdes e varanda no piso superior, confere-lhe um charme autêntico e característico da região. Zona social em open?space. No piso térreo encontra uma sala e cozinha integradas, num ambiente luminoso e bem distribuído. A sala dispõe de sofás em pele, mesa de centro e mesa de refeições em vidro — tudo incluído na venda. A cozinha apresenta-se em excelente estado de conservação, com armários em madeira, revestimento em pedra marmoreado claro e equipamentos essenciais: Fogão e forno INDESIT Exaustor Esquentador Vulcano HDG Frigorífico KRUF No Piso Superior Quarto principal com cama de casal e janela ampla, oferecendo um ambiente simples e acolhedor. Segundo quarto com beliche metálico. Varanda típica No piso superior encontra ainda uma varanda estreita mas funcional, com excelente exposição solar e vista sobre os telhados tradicionais da Lousã — perfeita para pequenas plantas ou simplesmente para aproveitar o ar livre. Casa de banho A casa de banho mantém a mesma linha prática e funcional, com revestimento marmoreado, banheira com chuveiro e loiças sanitárias em bom estado. Envolvente tranquila A poucos passos da moradia encontra um largo tradicional, marcado pelo silêncio e pela serenidade da vida em aldeia. A vista abre-se sobre o vale e a paisagem verde envolvente, criando um ambiente tranquilo e acolhedor — ideal para quem procura paz, privacidade e qualidade de vida. Informações adicionais Arrumos gás propano com selector Bom estado de conservação Disponível para ocupação imediata Ideal para Quem procura uma moradia mobilada e pronta a habitar Investidores Famílias que pretendem uma solução económica e funcional na Lousã Turismo Rural Venha conhecer esta moradia e sentir por si mesmo a tranquilidade e o conforto que este lugar oferece.

Informações e visitas, favor contactar através
ou web: <https://imoveisbanca.com>