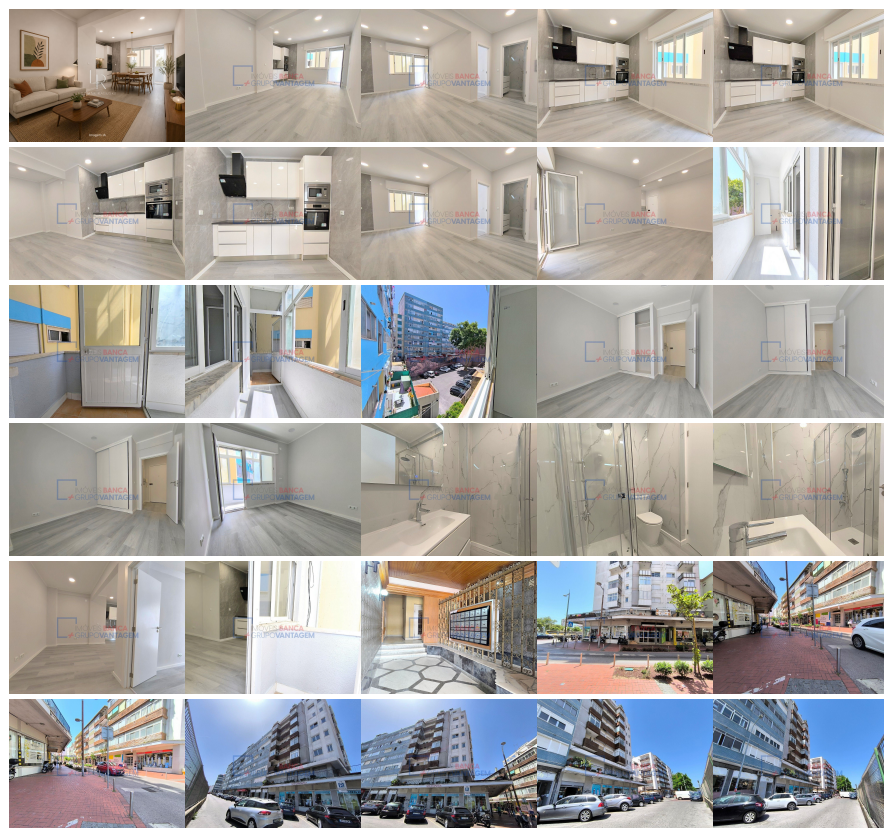


Remax - Vantagem.

R. Alexandre Herculano 50 - Lisboa

E-MAIL vantagemcentral@remax.pt**DETALHE DO IMÓVEL**

Apartamento T1 Amadora

**REFERÊNCIA:** A-30990**LOCALIZAÇÃO****Distrito:** Lisboa**Concelho:** Amadora**Freguesia:** Venteira**Localidade:** Informação não disponível**Finalidade:** Venda**Estado:** Recuperado**Área útil:** 40.25 m²**Área terreno:** m²**Ano de Construção:** 2001**Preço:** 255.000 €

T1 Amadora Remodelado

*CONTACTO: Luciane Rabuske - 9_1_5_4_1_4_5_7_2_ T1 Remodelado com Elevador e Estação da Amadora à Porta Se procura um apartamento pronto a habitar, moderno e com excelente acessibilidade a Lisboa, esta pode ser a oportunidade certa. Este acolhedor T1 foi totalmente remodelado e combina funcionalidade, luminosidade e uma localização extremamente prática para o dia a dia. A zona social apresenta-se em open space, com 21,54m², unindo sala e cozinha num ambiente amplo, moderno e confortável, ideal para quem valoriza espaços fluidos e luminosos. A cozinha encontra-se equipada com placa vitrocerâmica, forno, exaustor e micro-ondas, contando ainda com acesso direto a varanda. O quarto dispõe de roupeiro embutido e acesso a uma marquise versátil, perfeita para zona de lavandaria, arrumação adicional ou até um pequeno espaço de leitura e lazer. A casa de banho apresenta linhas modernas e funcionais, equipada com base de duche. O apartamento beneficia de boa exposição solar, proporcionando luz natural ao longo do dia e uma sensação acolhedora em todas as divisões. Inserido em prédio em bom estado de conservação com elevador, destaca-se sobretudo pela localização estratégica: junto à estação ferroviária da Amadora, permitindo rápidas ligações a Lisboa e principais acessos da região. Na envolvente encontra todo o tipo de comércio, serviços, supermercados, escolas, restauração e transportes, garantindo comodidade sem necessidade de grandes deslocções. Ideal para: ✓ Habitação própria; ✓ Primeira compra; ✓ Investimento para

arrendamento. Características: • Apartamento totalmente remodelado; • Sala e cozinha em open space; • Cozinha equipada; • Varanda; • Quarto com roupeiro; • Marquise; • Boa exposição solar; • Prédio com elevador; • Estação da Amadora a poucos passos. Área Bruta Privativa: 40,25 m² Área Bruta Dependente: 4,50 m² Agende já a sua visita. *chamadas para rede móvel nacional. NOTA: Se necessitar de ajuda no crédito habitação, com a nossa empresa especialista de intermediação de crédito, GOLD by Maxfinance, todo o processo torna-se mais ágil e descomplicado! E o melhor, é um serviço gratuito para si, não perca tempo e peça-nos ajuda agora! Escolher o Grupo RE/MAX +VANTAGEM significa optar pela mais eficiente rede de Consultores Imobiliários do mercado. A nossa missão é realizar os seus sonhos na compra ou venda do seu imóvel.

Informações e visitas, favor contactar através
ou web: <https://imoveisbanca.com>