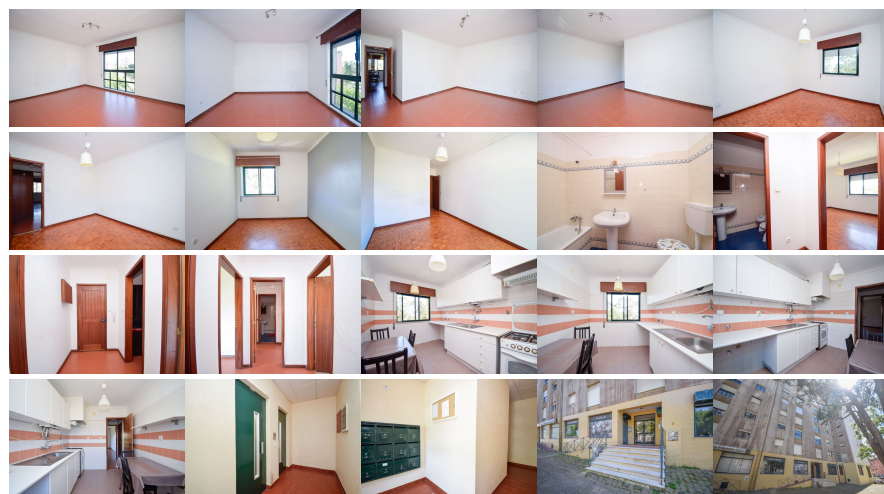


Remax - Vantagem.

R. Alexandre Herculano 50 - Lisboa

E-MAIL vantagemcentral@remax.pt**DETALHE DO IMÓVEL****Apartamento T2 Sintra****REFERÊNCIA:** A-31081**LOCALIZAÇÃO****Distrito:** Lisboa**Concelho:** Sintra**Freguesia:** Algueirão-Mem Martins**Localidade:** Informação não disponível**Finalidade:** Venda**Estado:** Usado**Área útil:** 58.29 m²**Área terreno:** m²**Ano de Construção:** 2001**Preço:** 280.000 €

Apartamento para venda em Algueirão

T2 em Algueirão-Mem Martins Apresentamos este luminoso apartamento T2 situado no 4.º andar de um prédio com elevador, numa localização privilegiada em Algueirão-Mem Martins. O imóvel dispõe de dois quartos, sala ampla, cozinha funcional, despensa e casa de banho, oferecendo uma distribuição prática e confortável para o dia a dia. A excelente exposição solar proporciona abundante luz natural em todas as divisões, tornando a habitação mais acolhedora e agradável. Localizado numa zona com ótimos acessos e serviços, encontra-se próximo do Agrupamento de Escolas de Algueirão Mestre Domingos Saraiva, do Hospital de Sintra e de supermercados como Lidl e Pingo Doce e farmácia garantindo toda a comodidade nas deslocações diárias. Beneficia ainda de fácil acesso à A16 e está localizado a apenas 15 minutos a pé da estação ferroviária de Algueirão-Mem Martins, permitindo uma excelente ligação a Lisboa e às zonas envolventes. Uma excelente oportunidade para habitação própria ou investimento, combinando conforto, luminosidade e uma localização estratégica. Entre em contacto com a Remax + Grupo Vantagem para mais informações ou esclarecimentos. Estamos prontos para ajudar a concretizar o seu sonho de comprar ou vender imóveis. Aguardamos o seu contacto! "Salomé Carvalho" ".9"."1"."7"."8"."1"."2"."0"."1"."4". "(Chamada para rede móvel nacional.)".

"maria.s.carvalho@remax.pt". T2 in Algueirão-Mem Martins We present this bright T2 apartment located on the 4th floor of a building with an elevator, in a privileged location in Algueirão-Mem Martins. The property features two bedrooms, a spacious living room, a functional kitchen, a pantry, and a bathroom, offering a practical and comfortable layout for everyday living. The excellent natural sunlight provides abundant light in all rooms, making the home warmer and more pleasant. Situated in an area with great access and services, it is close to the Algueirão Mestre Domingos Saraiva School Group, Sintra Hospital, supermarkets such as Lidl and Pingo Doce, and a pharmacy, ensuring all the convenience for daily errands. It also benefits from easy access to the A16 highway and is just a 15-minute walk from Algueirão-Mem Martins train station, providing excellent connections to Lisbon and surrounding areas. An excellent opportunity for both owner-occupiers and investors, combining comfort, brightness, and a strategic location. Contact Remax + Grupo Vantagem for more information or clarifications. We are ready to help

make your dream of buying or selling property come true. We look forward to hearing from you!

Informações e visitas, favor contactar através
ou web: <https://imoveisbanca.com>